

学術集会特別企画

病院見学

日時

2024年11月28日 木
14～16時

場所

北里大学病院

神奈川県相模原市南区北里1-15-1

参加者要件

学会に参加登録された方

見学内容

病棟・外来・ヘリポート
医療安全推進室、ほか

申込期間

10月29日（火）まで

募集定員

30名

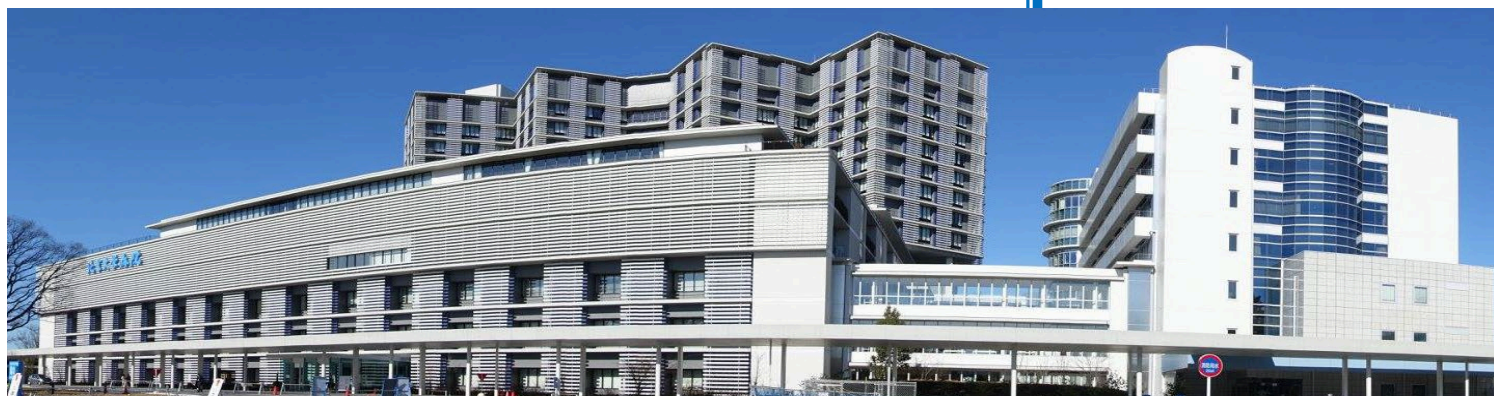
定員になり次第締め切りま
すので、お早めにお申し込
みください。

参加費

1,000円

集合場所

北里大学病院
東館玄関前
(赤いポストが目印です)



問合せ先：学術集会事務局

申込方法

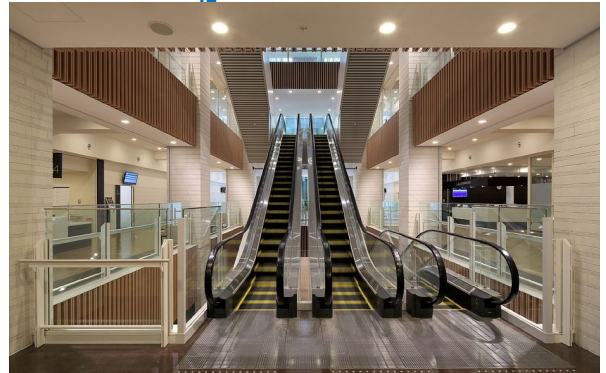
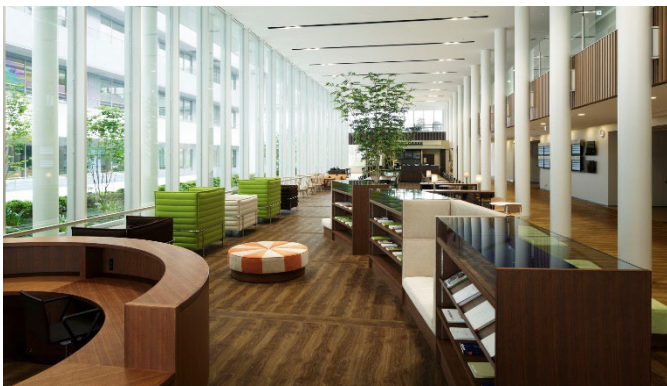


一般社団法人
医療の質・安全学会
Japanese Society for Quality and Safety in Healthcare





1. 患者・家族の視点に立った環境整備
2. 災害拠点病院としての施設整備
3. 安全性とフレキシビリティの高い病院
4. 職員の労働環境の向上
5. 教育・研究施設の充実



転倒防止を考慮したエスカレータ速度



ストレート4床室 居住性・機能性の向上

