

オススメ居酒屋



**旭医大のオススメ！！！！
旭川駅周辺の居酒屋さんをご紹介！**

石焼料理 菊善

住所:旭川市3条通7丁目

ソシアルビル3F

営業:17:00~23:00

電話:0166-25-1635

平均予算:5000円



★いつでもアツアツ!

石焼ステーキをご堪能いただけます!

日本酒Bar 生駒

住所:旭川市3条通7丁目右1

営業:18:00~翌1:00

電話:050-3491-9164

平均予算:3000円



★日本酒へのこだわりあり!

料理は道産食材を使っています!

海菜問屋 ヤマイチ中村

住所:旭川市3条通7丁目

トーエービル2F

営業:17:30~24:00

電話:0166-25-1477

平均予算:3000円



★豊富な炉端料理をご用意!

厳選日本酒が豊富!

貴あじ

住所:旭川市3条通7丁目

セブンビル2F

営業:17:00~24:00

電話:050-5828-3442

平均予算:3500円



★米・芋・麦と焼酎充実!!

鮮度抜群の食材を提供!

串揚げ太郎

住所:旭川市3条通6丁目右2
営業:17:30~23:00
電話:0166-22-6017
平均予算:5000~6000円



★新鮮のとことんこだわる一本気な居酒屋。
季節の野菜串揚げ!

居酒屋 獅子豆

住所:旭川市4条通8丁目
アピスビルB1
営業:17:00~24:00
電話:0166-25-4410
平均予算:3500円



★ゆったり寛げる21種の個室。
厳選された地元&道産食材!

SHU-AN

住所:旭川市3条通丁目
ヨネザワセブンビル2F
営業:17:30~23:30
電話:0166-27-8332
平均予算:3800円



★和をベースとした創作メニューが大人気!
掘りごたつの半個室で寛ぐ!

お酒とごはん みたい

住所:旭川市2条通7丁目201
営業:17:00~24:00
電話:0166-24-2258
平均予算:3500円

★築80年の古民家を改装!!
どこか懐かしさを感じます。



野はら

住所:旭川市3条通6丁目
営業:17:00~23:00
電話:050-5280-0735
平均予算:2500~5000円



★牡蠣専門店！！

絶品旭川ー美味しい生牡蠣あり！

旅籠

住所:旭川市5条通り7丁目
小路5.7ふらりーと内
営業:17:30~23:00
電話:0166-22-5321
平均予算:4000円



★旬の味覚の炙り焼きが自慢！
日本酒・本格焼酎が充実！

ダイニング しろふくろう

住所:旭川市3条通7丁目
豆源ビル2F
営業:18:00~翌3:30
電話:050-5287-0651
平均予算:2500円



★炙りもつ鍋が美味しい！

炉端のユーカラ

住所:旭川市4条通7丁目
営業:15:00~24:00
電話:0166-23-1114
平均予算:2800円~



★朝一直送！！

全国の漁港から届く朝獲れ海鮮！

もめんどき

住所:旭川市3条通7丁目329-3

営業:17:00~翌1:00

電話:050-5286-4033

平均予算:3500~4000円



★季節を感じる創作料理が自慢！！
小人数から使える個室あり

祐一郎商店

住所:旭川市3条通7丁目
(シダックスさん隣地下1F)

営業:17:00~24:00

電話:050-5852-0996

平均予算:3500円



★名物、炉端焼き！！海鮮居酒屋です。

梁山泊 7丁目日本店

住所:旭川市3条通7丁目右4

営業:17:00~翌3:00

電話:0166-24-8929

平均予算:少ない予算で満足が
モットーです!



★旭川にしかない焼鳥屋！
もつ煮ともつ串・ぶた串がオススメ！

成吉思汗 大黒屋

住所:旭川市4条5丁目
(3.4仲通)

営業:17:00~23:30

電話:0166-24-2424

平均予算:3000円



★ジンギスカン専門店！
香りも柔らかさも極上なラム肉！！

旭医大視能訓練士



オススメ



旭川ラーメン

全国でも有数のラーメン文化を誇る旭川！！
旭医大視能訓練士も通うオススメのラーメン屋さんをご紹介します！



味特

住所:旭川市3条通7丁目右3
営業:17:00~翌3:00
電話:0166-23-6574
平均予算:~999円



★10時間以上じっくり時間をかけて煮出した
白濁スープが自慢です！
半熟味付たまごもオススメ！

すがわら

住所:旭川市7条通7丁目右32
営業:11:00~20:00
電話:0166-22-4710
平均予算:~999円



★あっさりしつつも旨味のある透明なスープの
塩ラーメンがオススメ！

蜂屋 5条創業店

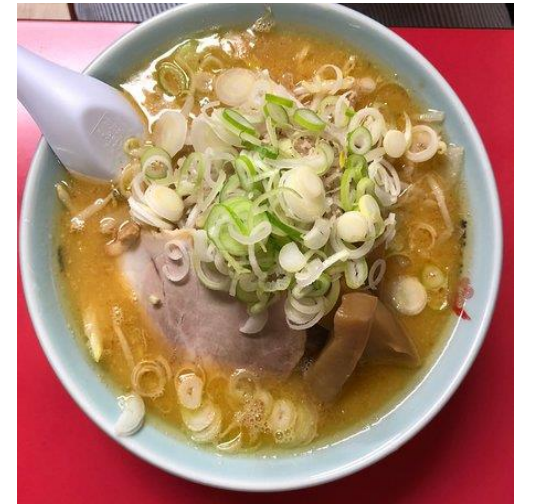
住所:旭川市5条通7丁目右6
営業:10:30~17:50
電話:066-22-3343
平均予算:~999円



★伝統の味を守って60年余りのラーメン店
焦がしラードを利かせた醤油ラーメンが
オススメ！

梅光軒 旭川本店

住所:旭川市2条8丁目
ピアザビル B1F
営業:11:00~21:00
電話:0166-24-4575
平均予算:~999円



★動物系と魚介系をあわせたWスープは
旭川発祥！
特注の中細ちぢれ麺との相性は絶妙！！

ラーメンや天金

住所:旭川市4条通9丁目1704-31

営業:11:00~20:00

電話:0166-27-9525

平均予算:~999円



★旭川ラーメンの元祖とも言える
豚骨スープに濃いめの醤油!

ラーメン山頭火

住所:旭川市1条通8丁目348-3

営業:11:00~21:30

電話:0166-25-3401

平均予算:~999円



★最後の一滴まで飲めるオススメしおラーメン
白濁の豚骨スープが自慢!!

ラーメン一蔵

住所:旭川市3条通7

山田ビル1F

営業:11:00~翌4:00

電話:0166-24-8887

平均予算:~999円



★食材を吟味、丹精込めて作ったスープは自慢!
道産小麦100%使用、自家製麺!!

おいしいよ~♡



しめ
**メパフェにオススメ！！
カフェ&ダイニング**

しめ
メパフェとは・・・

**お酒を飲んだあとのシメはラーメンなどが定番ですが
最近ではお酒を飲んだ後はパフェが増えています！！
北海道発祥です！！！！**



Awesome Bar TRANSIT

～トランジット～

住所:旭川市4条通7丁目 ながさわビル2F

営業:20:00～翌2:00

電話:0166-67-2410

平均予算:2055円



★木の温もりが心地よいBAR

豊富な種類のカクテルとパフェがオススメ！！

Piece Montee

～ピースモンテ～

住所:旭川市3条通7丁目425-3

営業:12:00～翌1:00

電話:0166-74-5514

平均予算:500～1000円



★メパフェにオススメ！！

パティスリー&ダイニング

Dining & Caf é DAY-Z

～テイジー～

住所:旭川市5条通7丁目

第2コアビル2

営業:18:00～翌3:00

電話:0166-56-5060

平均予算:2800円



★看板メニューはスペアリブ！

自慢のお肉料理や人気のパンケーキも！

Passo a Passo

～パッソアパッソ～

住所:旭川市3条通8丁目

AYLITビル1F

営業:18:00～24:00

電話:0166-21-3691

平均予算:3500円



★名物！焼きチーズフォンデュ！

落ち着いた空間が自慢のイタリアン

café MOW

～マウ～

住所:旭川市5条通7丁目851-1

佐藤サワー2F

営業:19:00～24:00

電話:0166-56-3840

平均予算:2500円



★ランチにカフェ、ディナーなどいろんな
シチュエーションに合わせて利用できます！

Bar APOLLO

住所:旭川市3条通6丁目左10

松本ビル B1F

営業:19:00～翌3:00

電話:0166-25-0700

平均予算:3000円



★親しみやすいスタンダードバー

オー・ド・ヴィー

住所:旭川市3条通6丁目10

営業:19:00～翌3:00

電話:0166-27-0061

平均予算:3000～5000円



★カクテルコンクール受賞のオリジナル
カクテル多数！！
旭川ならではの白木のインテリア！

Bar Shamrock

住所:旭川市3条通5丁目10

ダイヤビル3

営業:20:00～翌5:00

電話:0166-26-0058

平均予算:4000円



★おしゃれなカクテルが楽しめます！