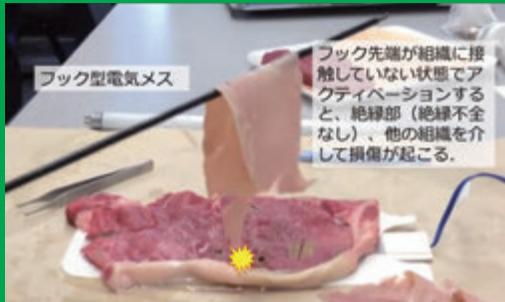
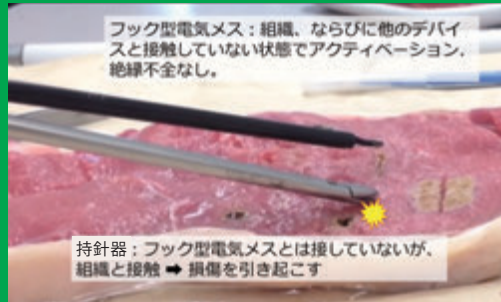


明日から実践！ FUSEから学ぶ電気メスの基礎と 安全使用のためのハンズオン



絶縁部を介しても起こる損傷



鉗子間距離が非常に近い
単孔式手術の環境下でおこる損傷

2022年9月8日(木) 15:00～16:30

会場

パシフィコ横浜 会議センター
4F 413 ハンズオン会場3

対象

研修医から若手医師、
指導医まですべての婦人科医の先生

定員

24名

参加
申込

下記の URL、または右記の QRコードよりご登録ください。
<https://amco.co.jp/seminar/>



司会

羽田 智則 先生
倉敷成人病センター
婦人科 部長

インストラクター

安堂 有希子 先生
兵庫県尼崎総合医療センター
産婦人科 医長

小澤 梨紗子 先生
国立がん研究センター中央病院
婦人腫瘍科

早坂 美紗 先生
旭川医科大学
産婦人科学講座

講師

玉手 雅人 先生
札幌医科大学医学部
産婦人科学講座 助教

小島 龍司 先生
愛知県がんセンター
婦人科部

村上 圭祐 先生
順天堂大学 医学部・大学院医学研究科
産婦人科学講座 准教授

瓦林 靖広 先生
独立行政法人国立病院機構
九州医療センター 産科婦人科 医長

概要

毎日のように使う電気メス、本当に理解して使えていますか？電気メスでヒヤッとしたことはありませんか？

電気メスについて学ぶ機会は非常に限られており、「独学」で学んでいる方がほとんどなのではないでしょうか。当セミナーでは、米国消化器内視鏡外科学会(SAGES)が開発した Fundamental Use of Surgical Energy(FUSE) の資格を取得した婦人科の先生方より、電気メスの基礎から内視鏡外科手術で起こりうる合併症のメカニズムまで、ハンズオンを通じて電気メスの理解を深めていただけます。またドイツ Erbe社の VIOシステムについてもわかりやすく解説していきます。

研修医からベテラン婦人科医まで、すべての先生に満足していただける目から鱗の内容が満載。明日から電気メスの使い方が変わります！

例) 絶縁不良による臓器損傷(消化管穿孔)、絶縁不良がないにも関わらず損傷が起こる事例、単孔式手術に潜むリスク、臓器損傷など。