

マンモグラフィ・乳房超音波診断の基本： ガイドラインの改訂をふまえて

解答編

兵庫県立がんセンター 乳腺外科
広利 浩一

khirokaga@hyogo-cc.jp



A vertical decorative graphic on the left side of the slide, featuring overlapping, semi-transparent pink and magenta shapes that create a sense of depth and movement, resembling stylized waves or flowing fabric.

症例1 70歳台 MG検診異常

- ・ 既往歴 特記すべきことなし
- ・ 家族歴 特記すべきことなし

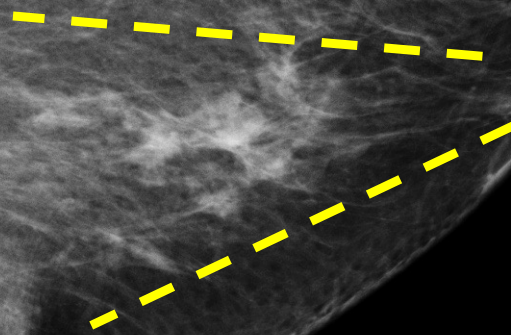
Q1-1. マンモグラフィの所見, カテゴリーは？



RMLO

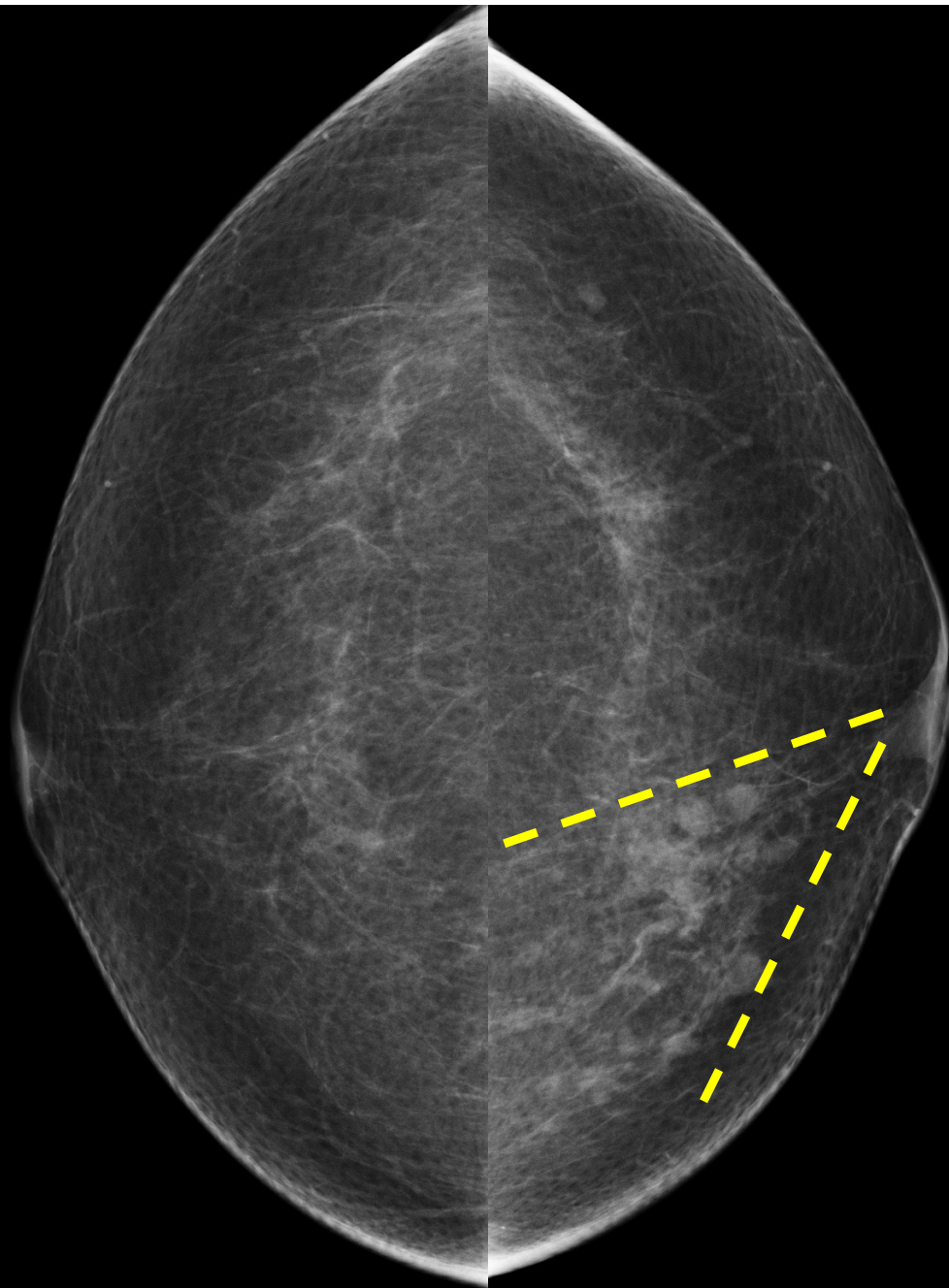
LMLO

区域性濃度上昇
(濃度上昇部位に一致
して小腫瘤の集簇像)
カテゴリー4



[A
Y] RCC

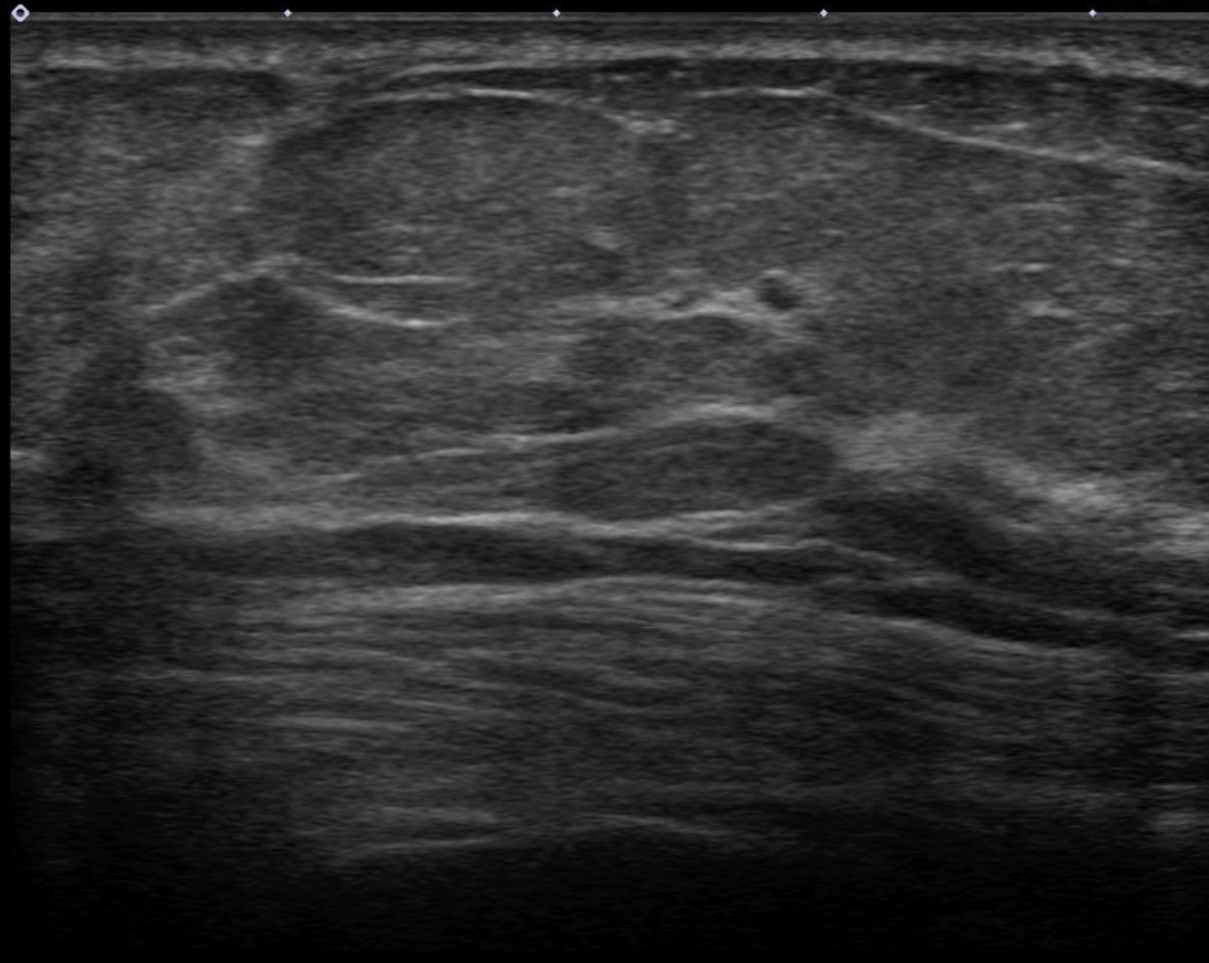
[A
L] LCC



Q1-2. 乳房超音波検査の 所見, カテゴリーは?



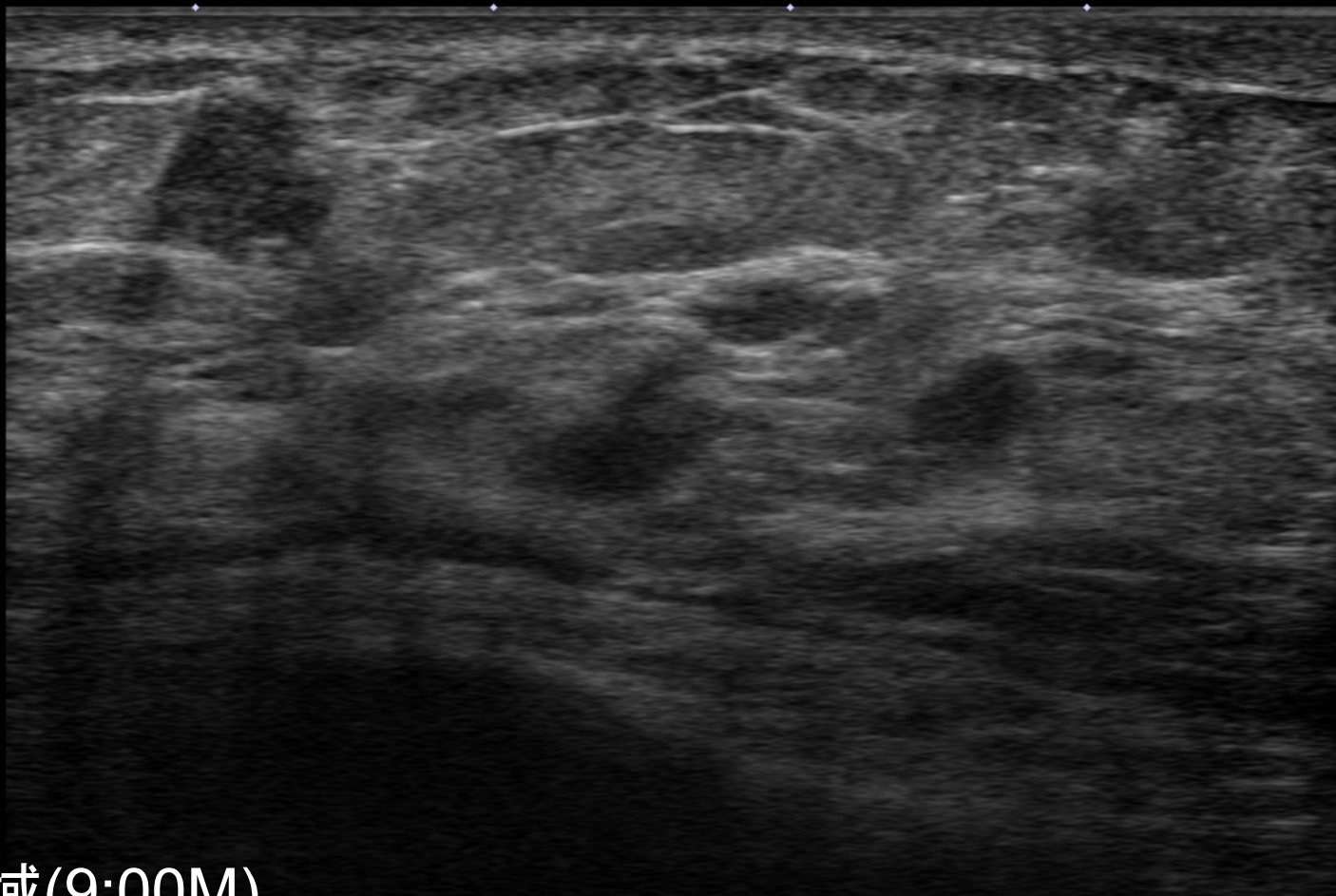
Precision+ A Pure+



0
T
MI
1.4
i18LX5
d16.5
35 fps
Qscan
G:80
DR:65
A:4
P:1



Precision+ A Pure+ T



0
MI
(1.2)
i18LX5
d16.5
35 fps
Qscan
G:80
DR:65
1
A:4
P:1
2
3

左AB区域(9:00M)

8mm大 低エコー腫瘍

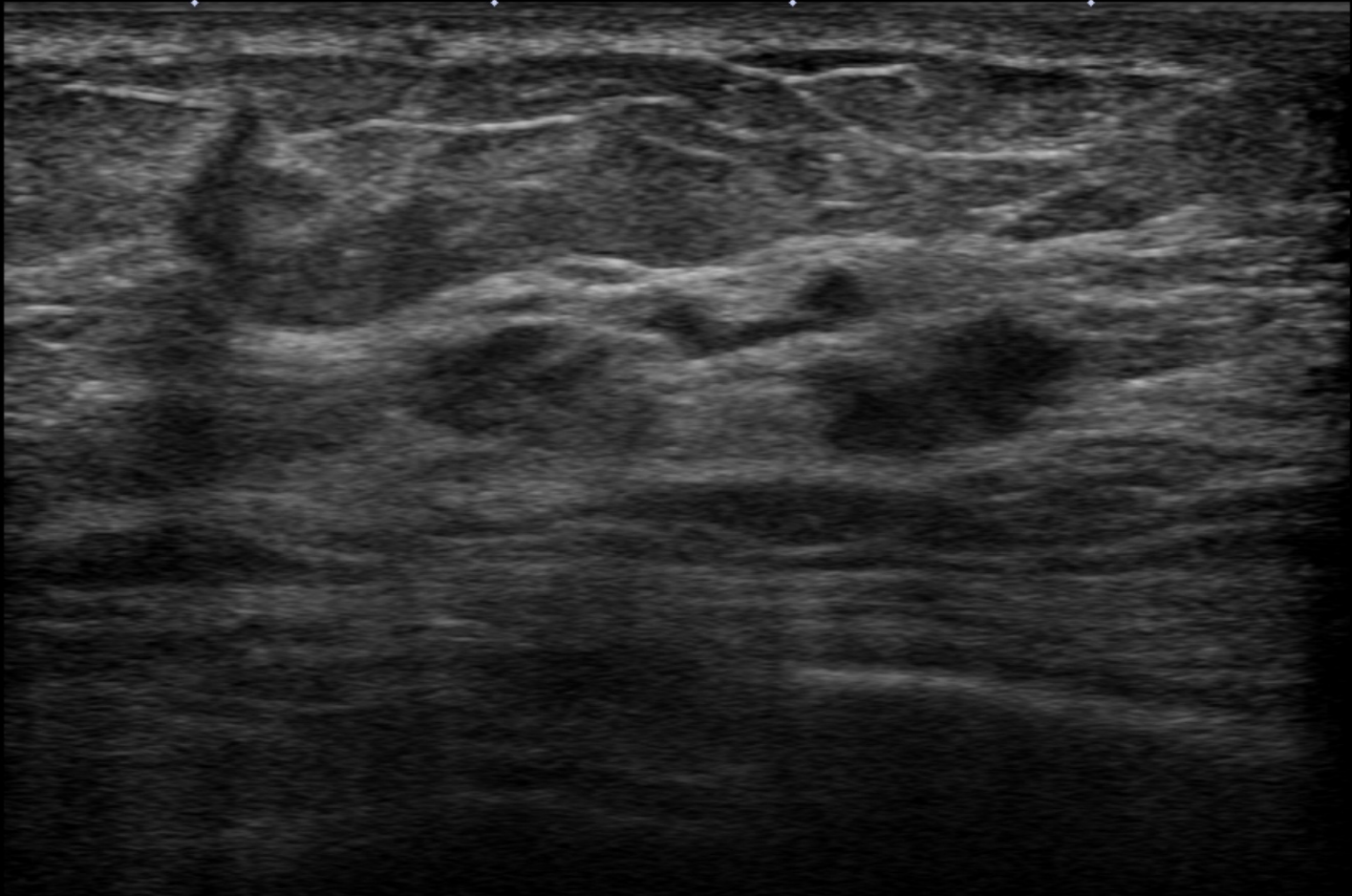
前方境界線断裂あり

乳頭側に小腫瘍が区域性に広がる

カテゴリー4



Precision+ A Pure+ T



◇ 0
MI
(1.2)
◇ i18LX5
d16.5
35 fps
Qscan
G:79
◇ 1 DR:65
A:4
P:1

◇ 2

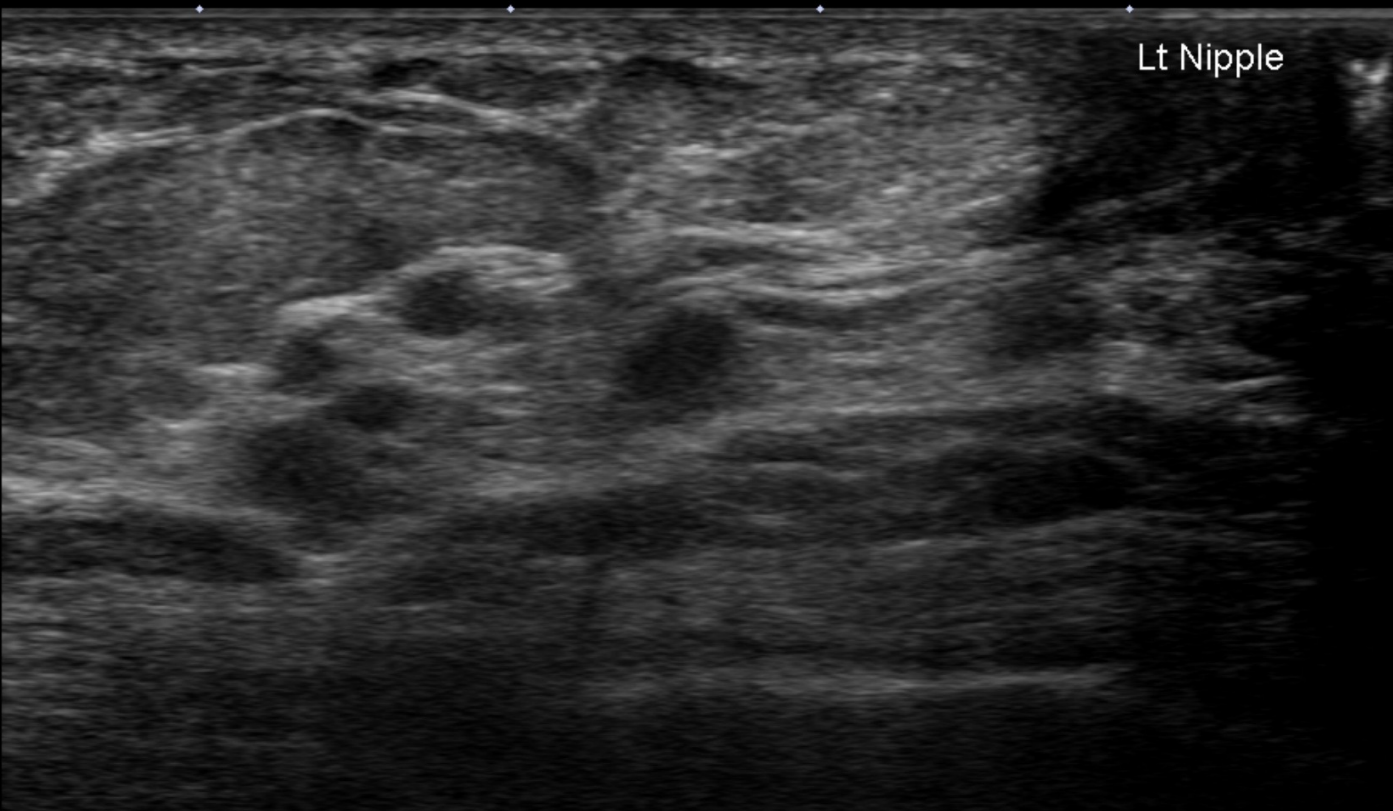
◇ 3



510

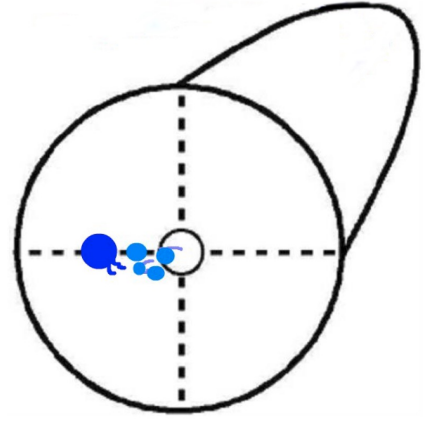
Precision+ A Pure+ T

Lt Nipple



MI
(1.2)
i18LX5
d16.5
35 fps
Qscan
G:79
DR:65
A:4
P:1

0
1
2
3



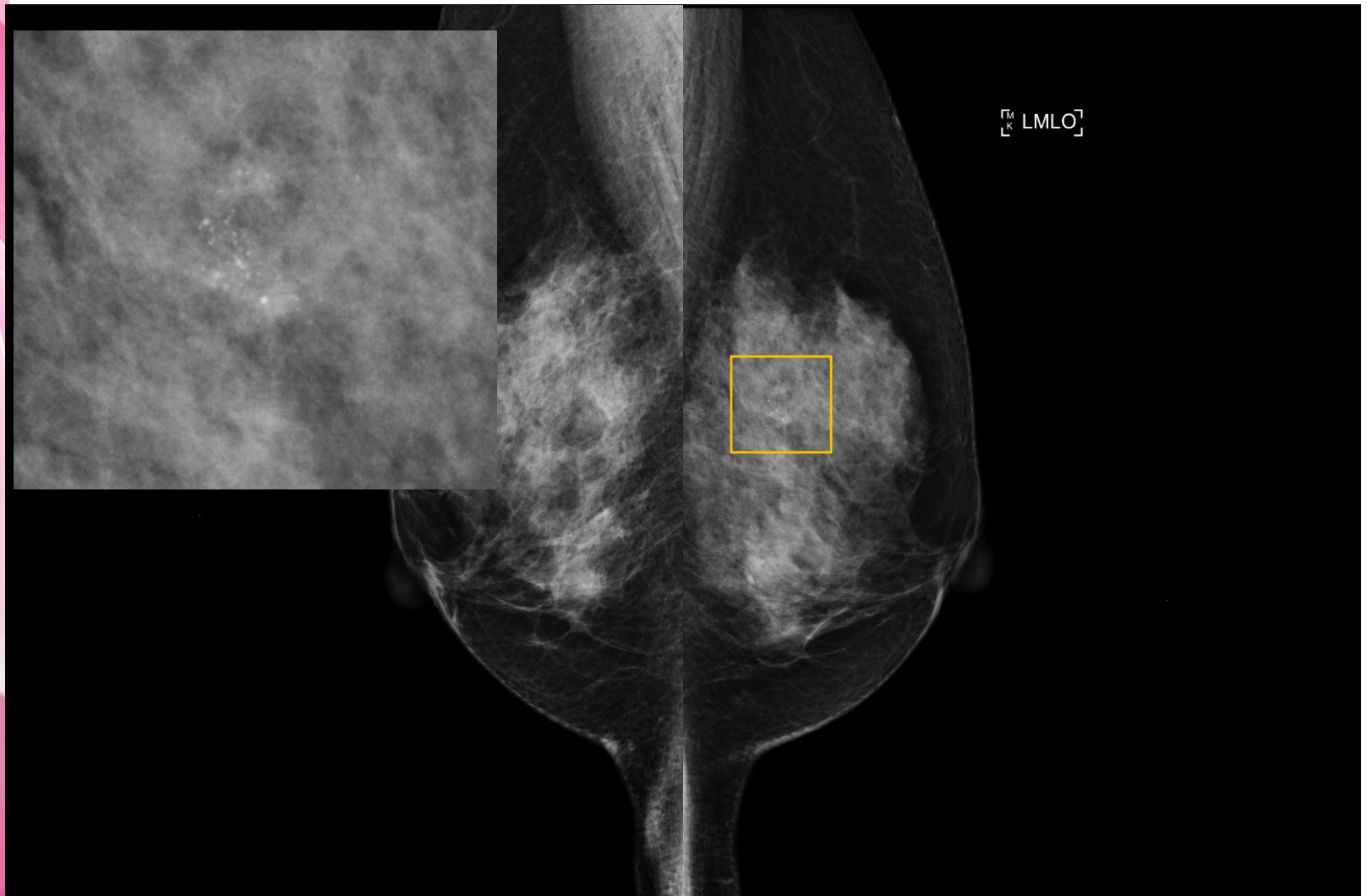
511

A vertical decorative graphic on the left side of the slide, featuring abstract, flowing, translucent pink and magenta shapes that resemble liquid or smoke, set against a darker pink background.

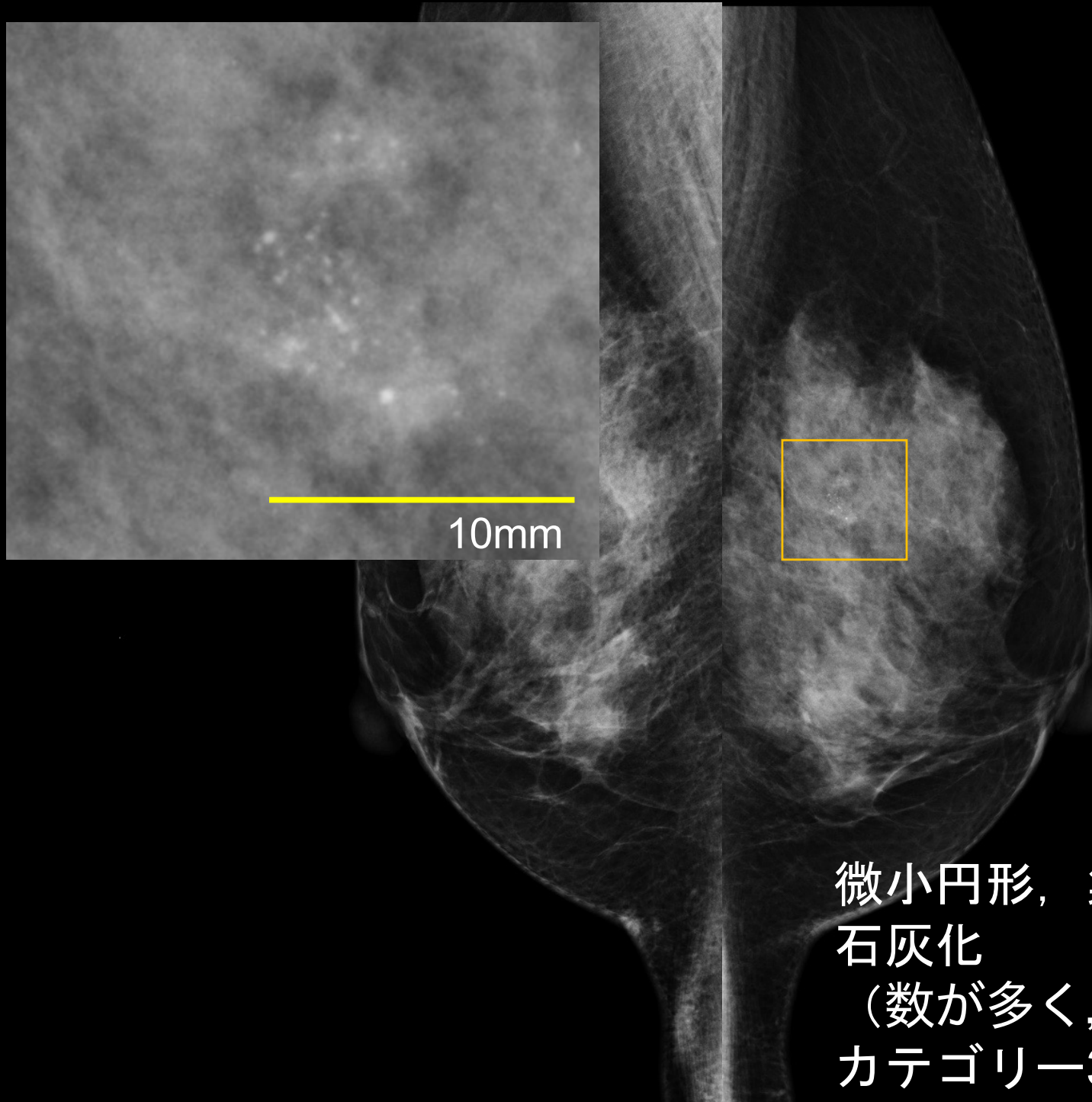
症例2 60歳台 MG検診異常

- ・ 既往歴 特記すべきことなし
- ・ 家族歴 特記すべきことなし

Q2-1. マンモグラフィの所見, カテゴリーは？

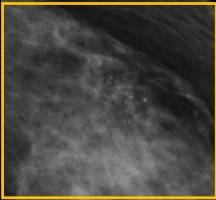
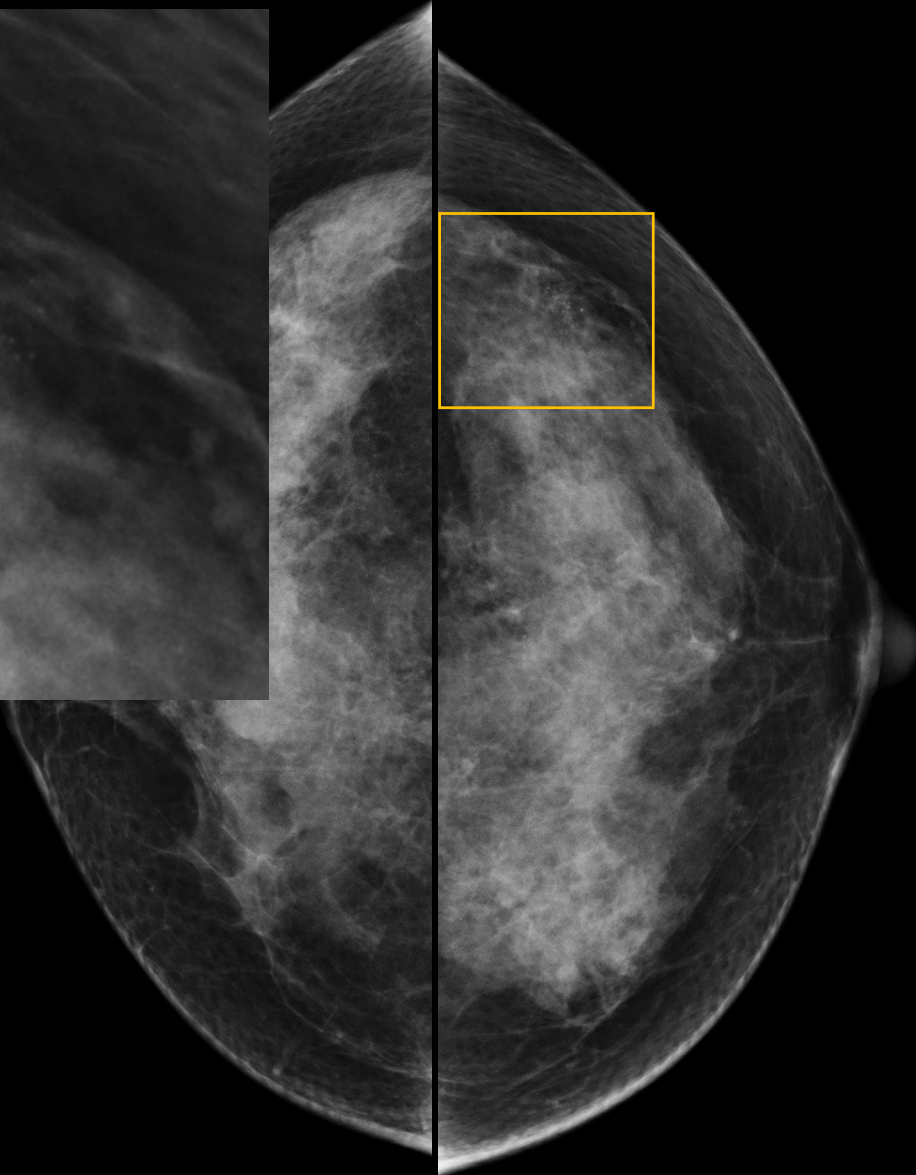
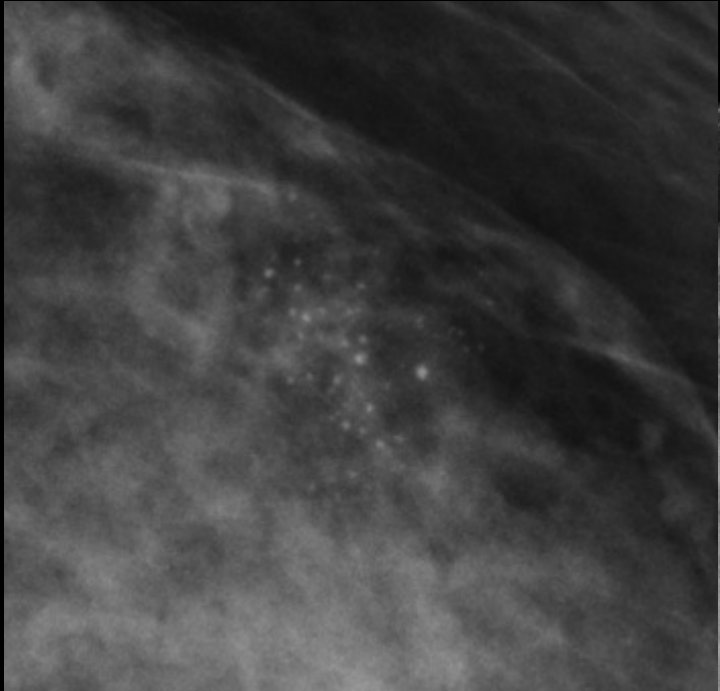


LMLO

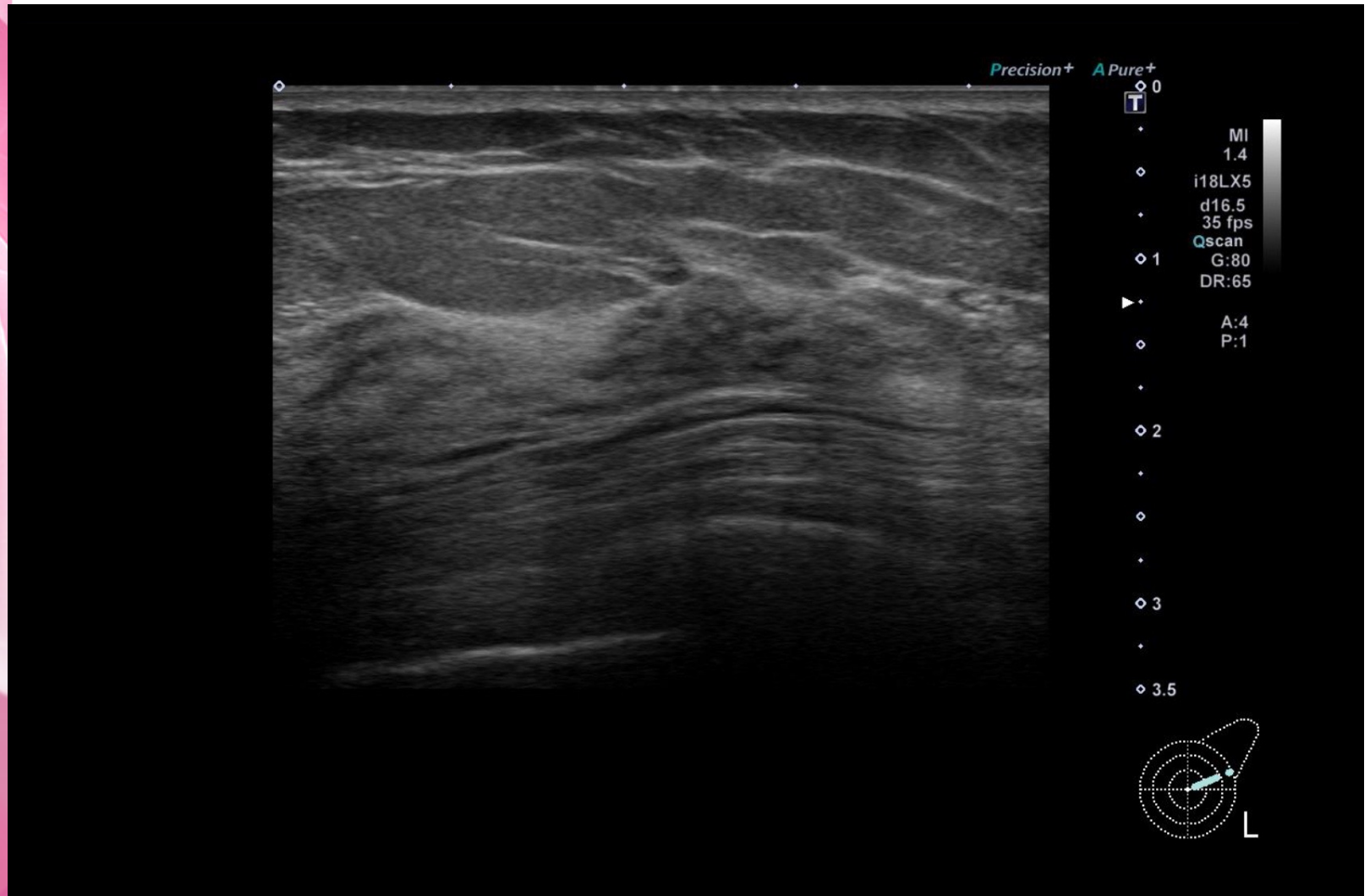


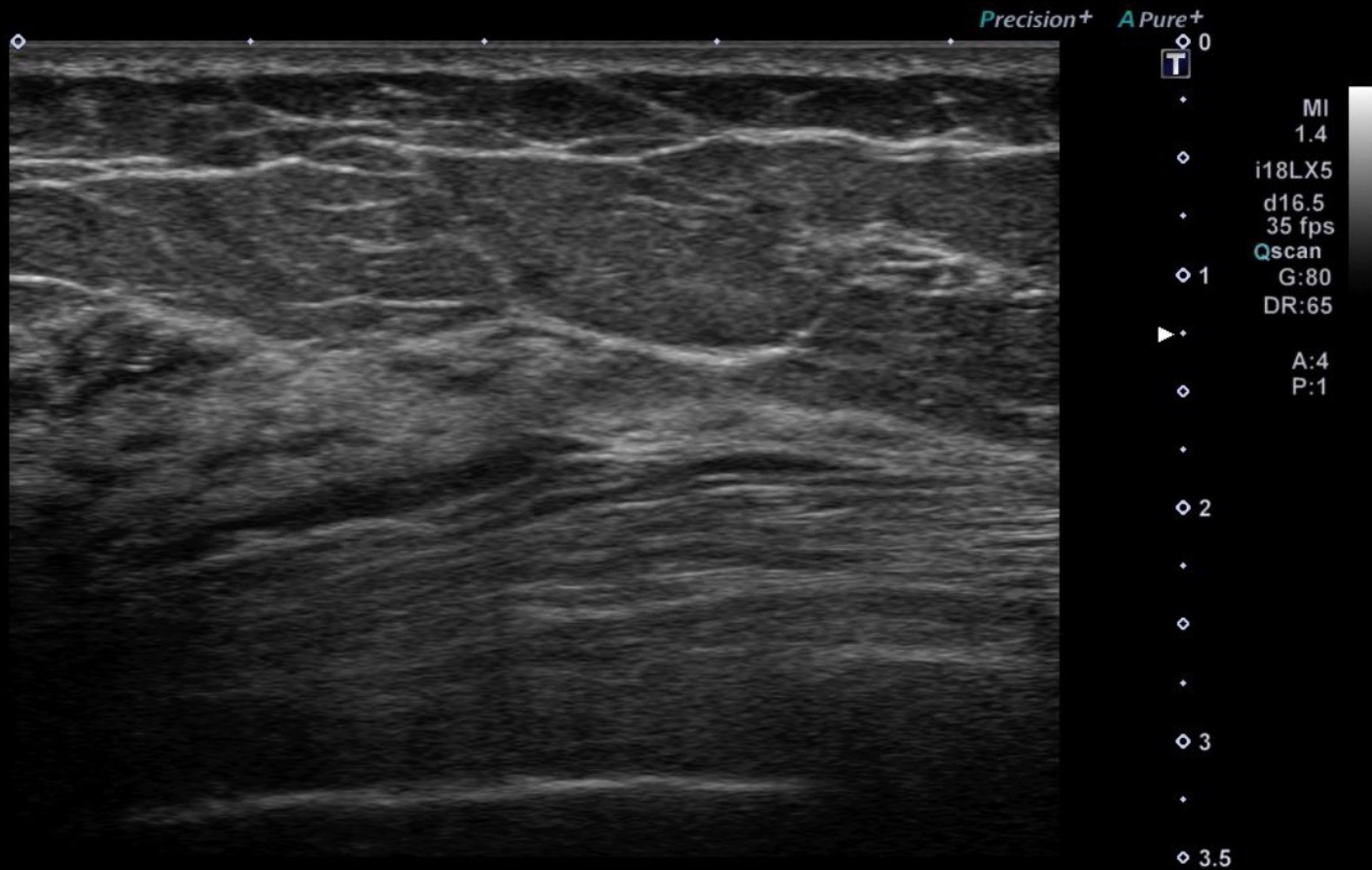
10mm

微小円形，集簇性
石灰化
(数が多く，密度が高い)
カテゴリー3-2

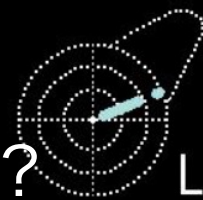


Q2-2. 乳房超音波検査の 所見, カテゴリーは？

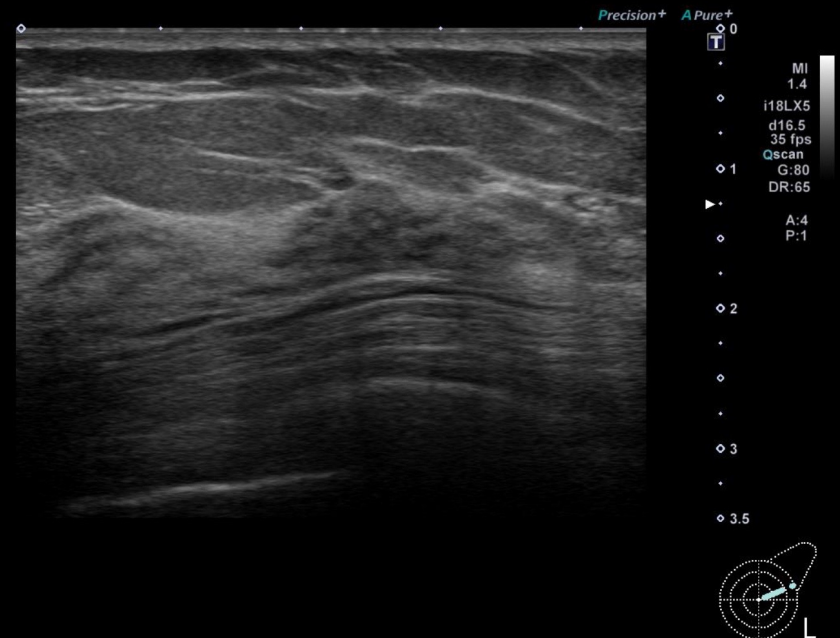
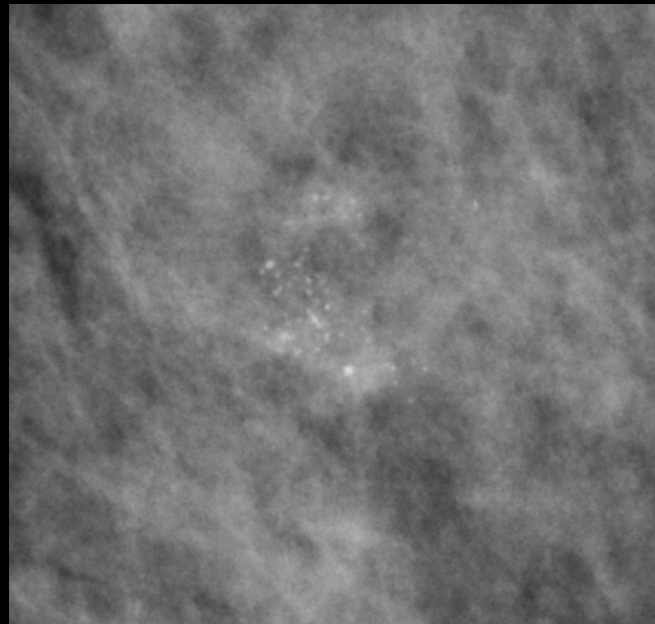




左C区域 (2:00 M)
局所性 斑状低エコー域?
カテゴリー-3?

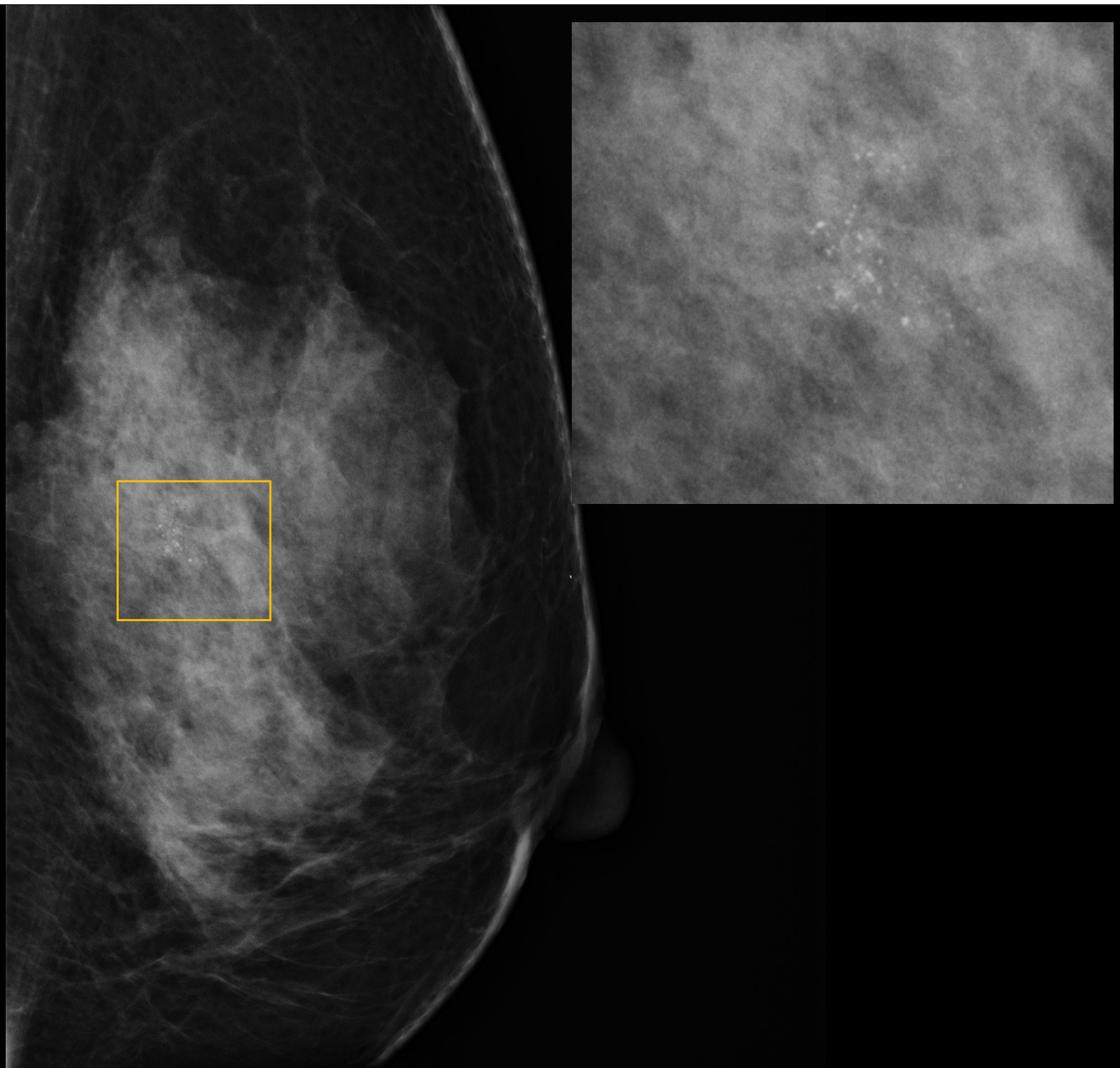


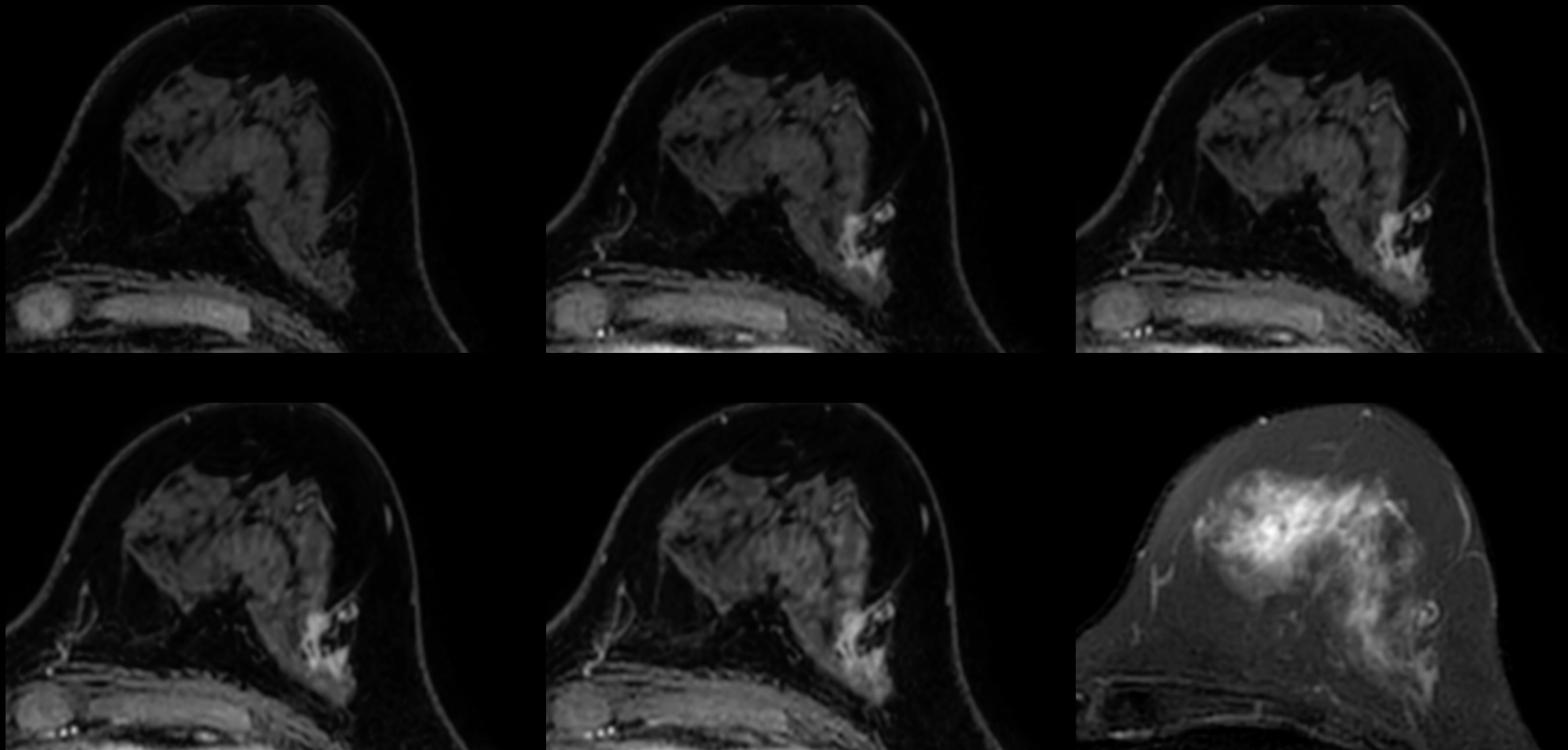
Q2-3. 経過観察 or 追加検査？



診断カテゴリー3-2であるため、組織診まで行いました

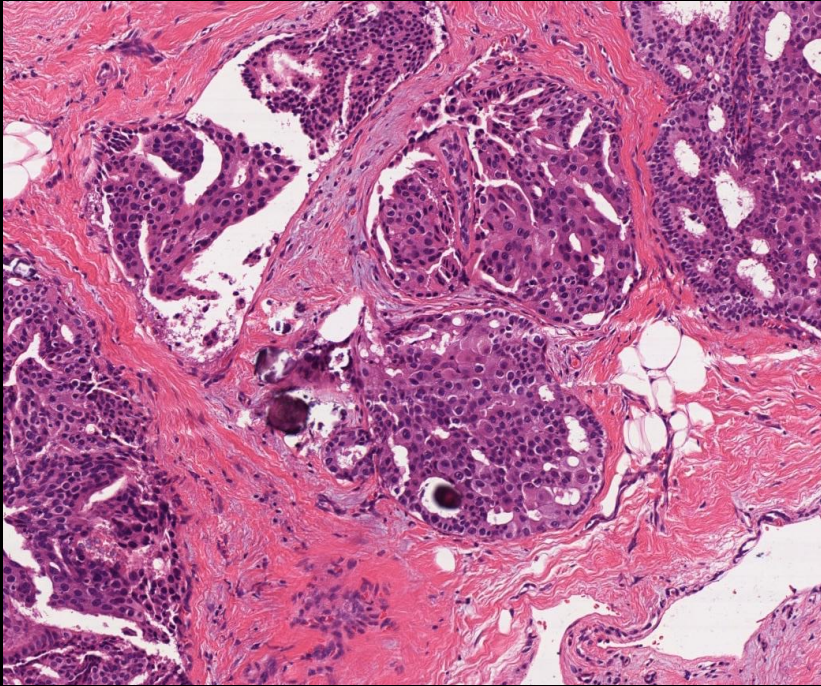
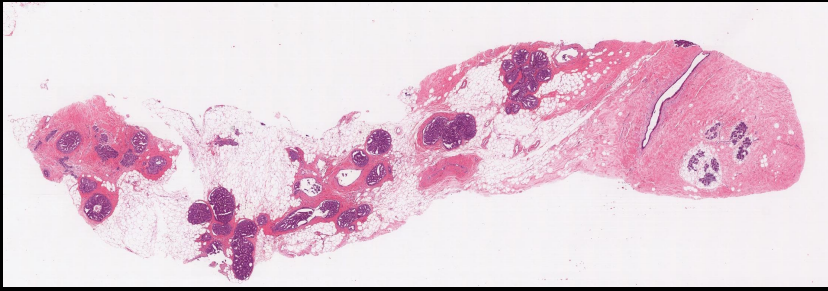
拡大撮影
ML



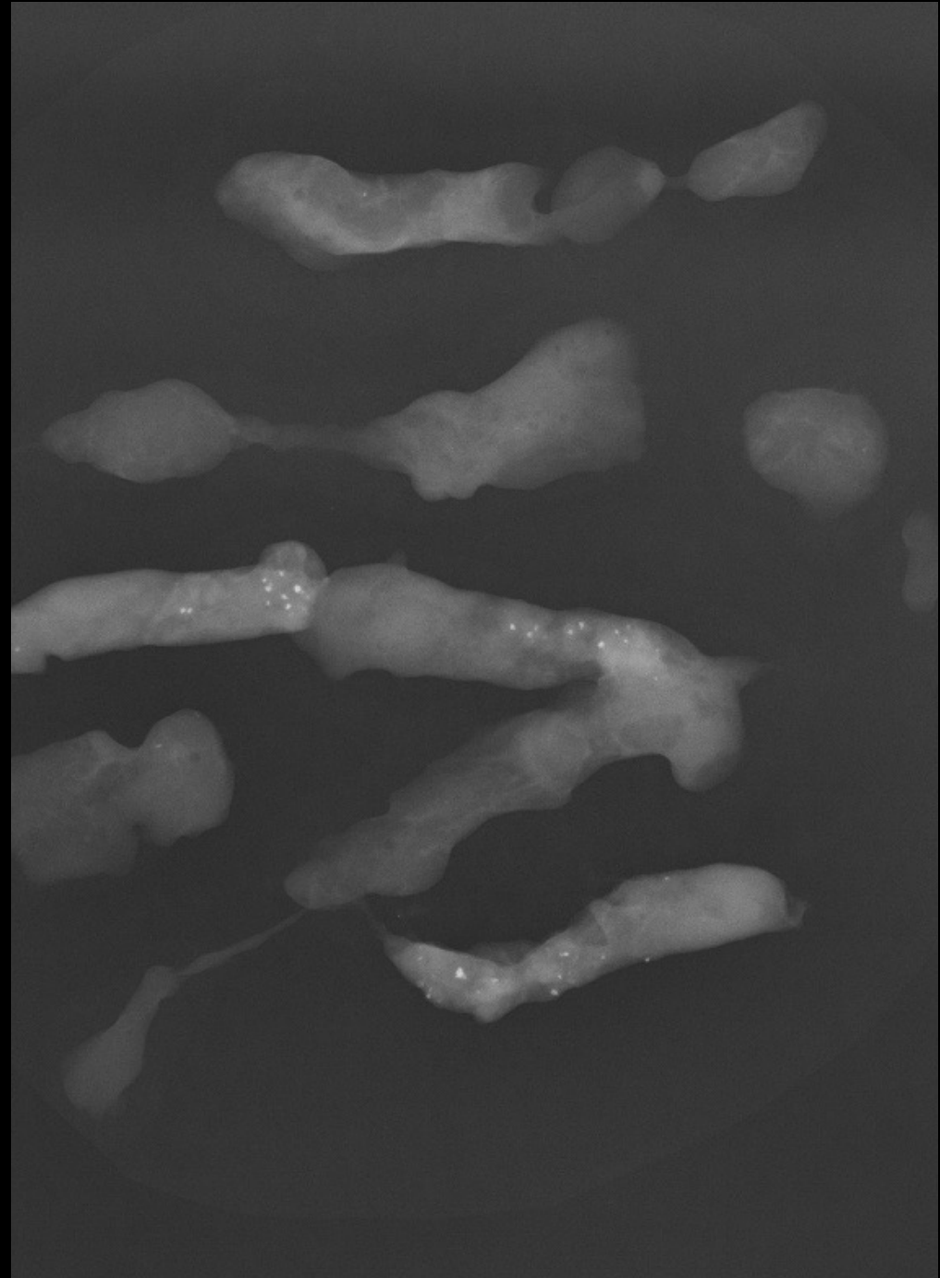


左C区域 non-mass enhancement
 segmental, branching ductal
 enhancement pattern
 カテゴリー4

Pre	40sec	100sec
180sec	335sec	T2WI



Tomo-VAB:
非浸潤性乳管癌
intermediate DCIS

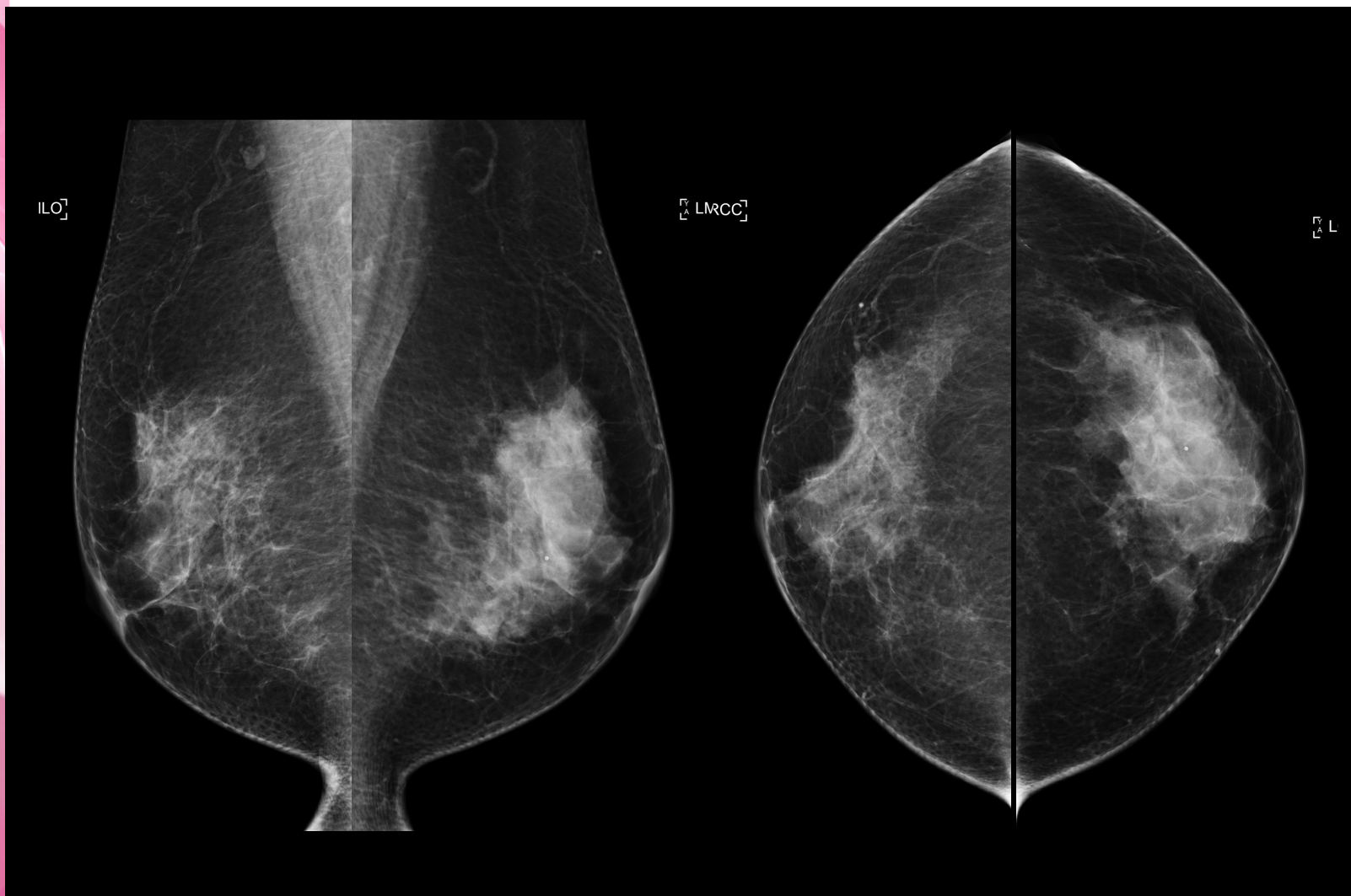




症例3 60歳台 左乳房腫瘍自覚

- ・ 既往歴 特記すべきことなし
- ・ 家族歴 特記すべきことなし
- ・ 身体所見 左D区域(NTD=30mm)に25mm大腫瘍触知

Q3-1. マンモグラフィの所見, カテゴリーは？



RMLO

LMLO

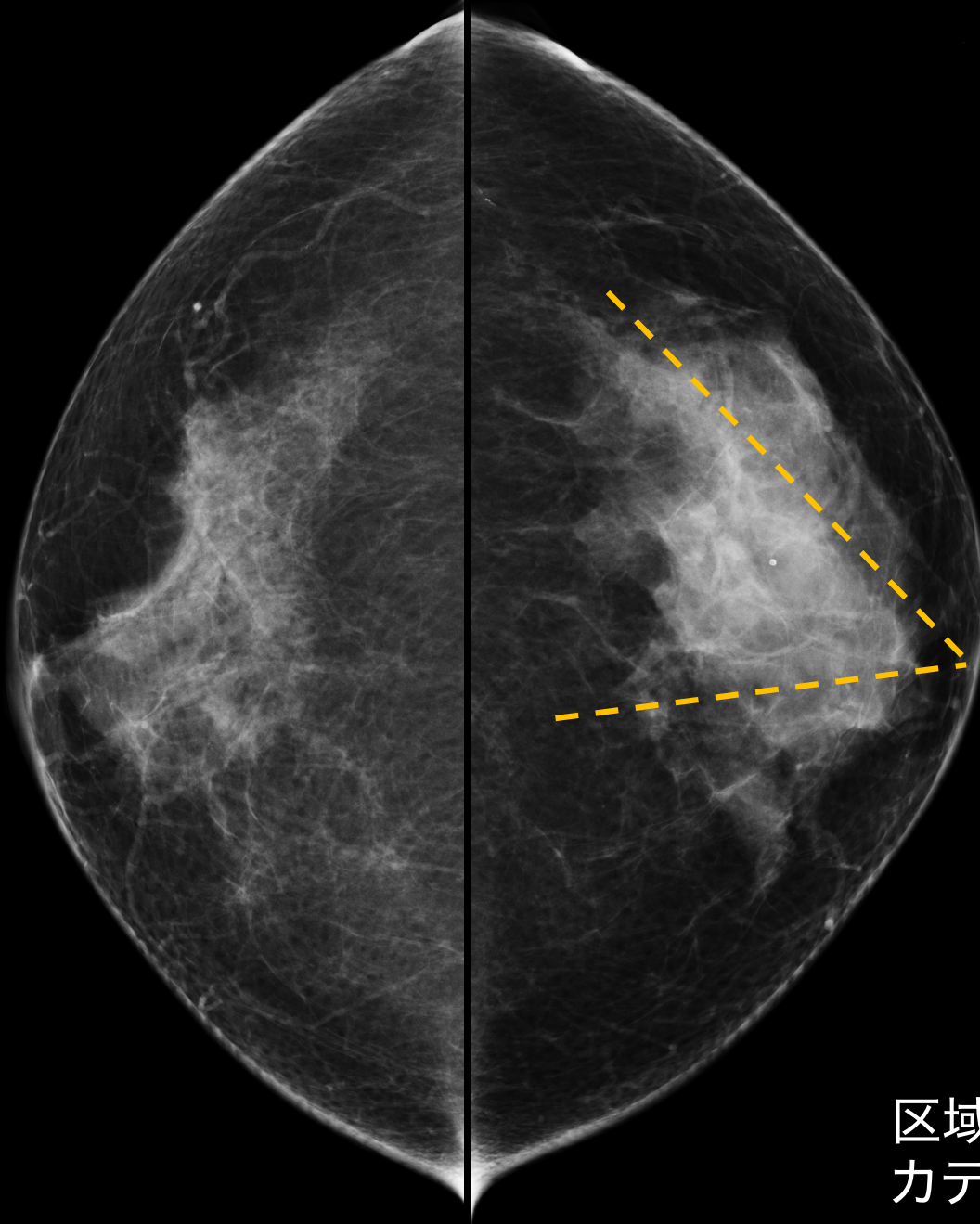
撮影条件の左右差に気づく

28.0 kV
127.700 mAs
1.29 mGy
148 N
49 mm
69.9
W/Rh

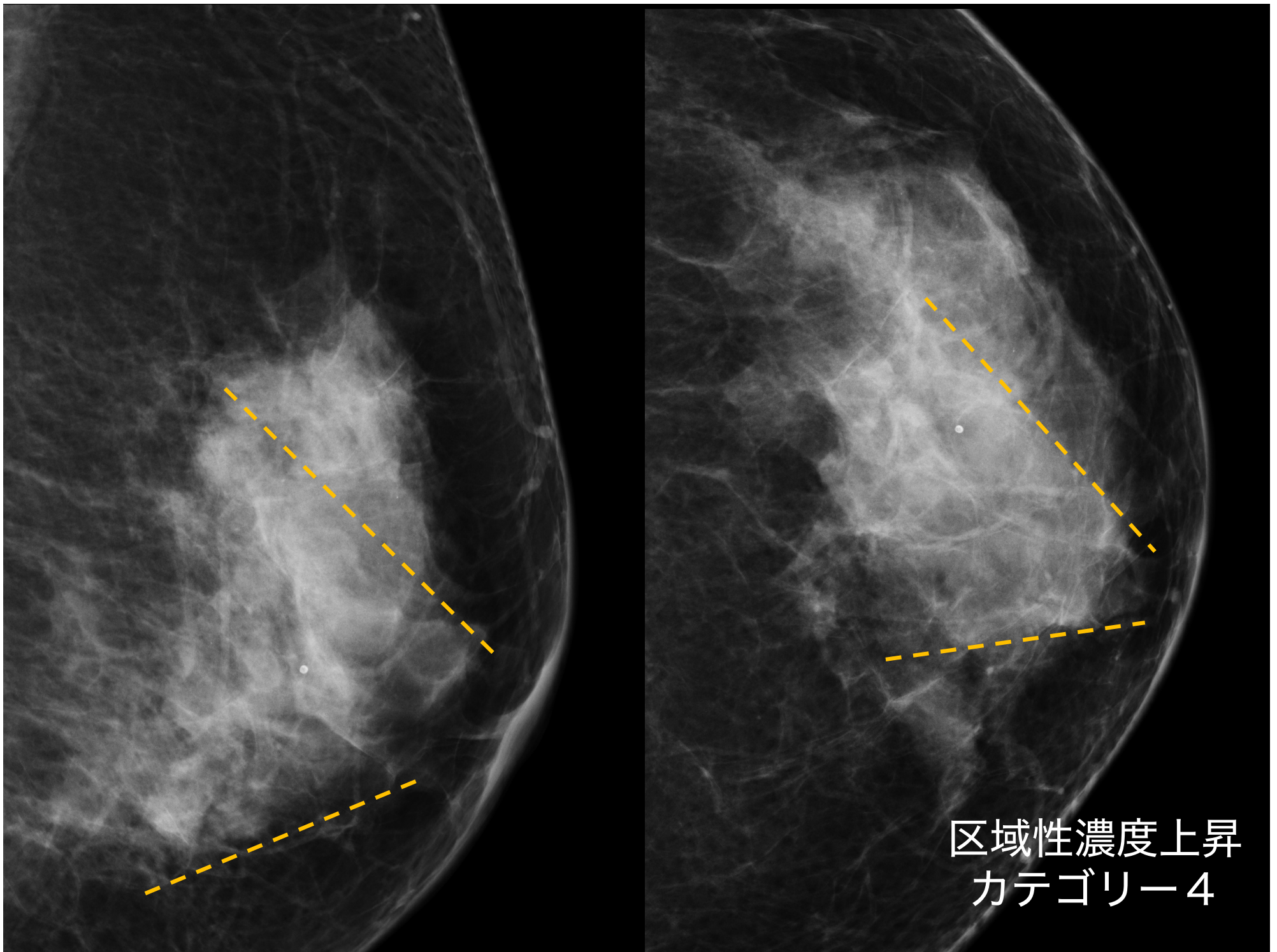
29.0 kV
173.800 mAs
1.90 mGy
167 N
52 mm
69.8
W/Rh

RCC

LCC

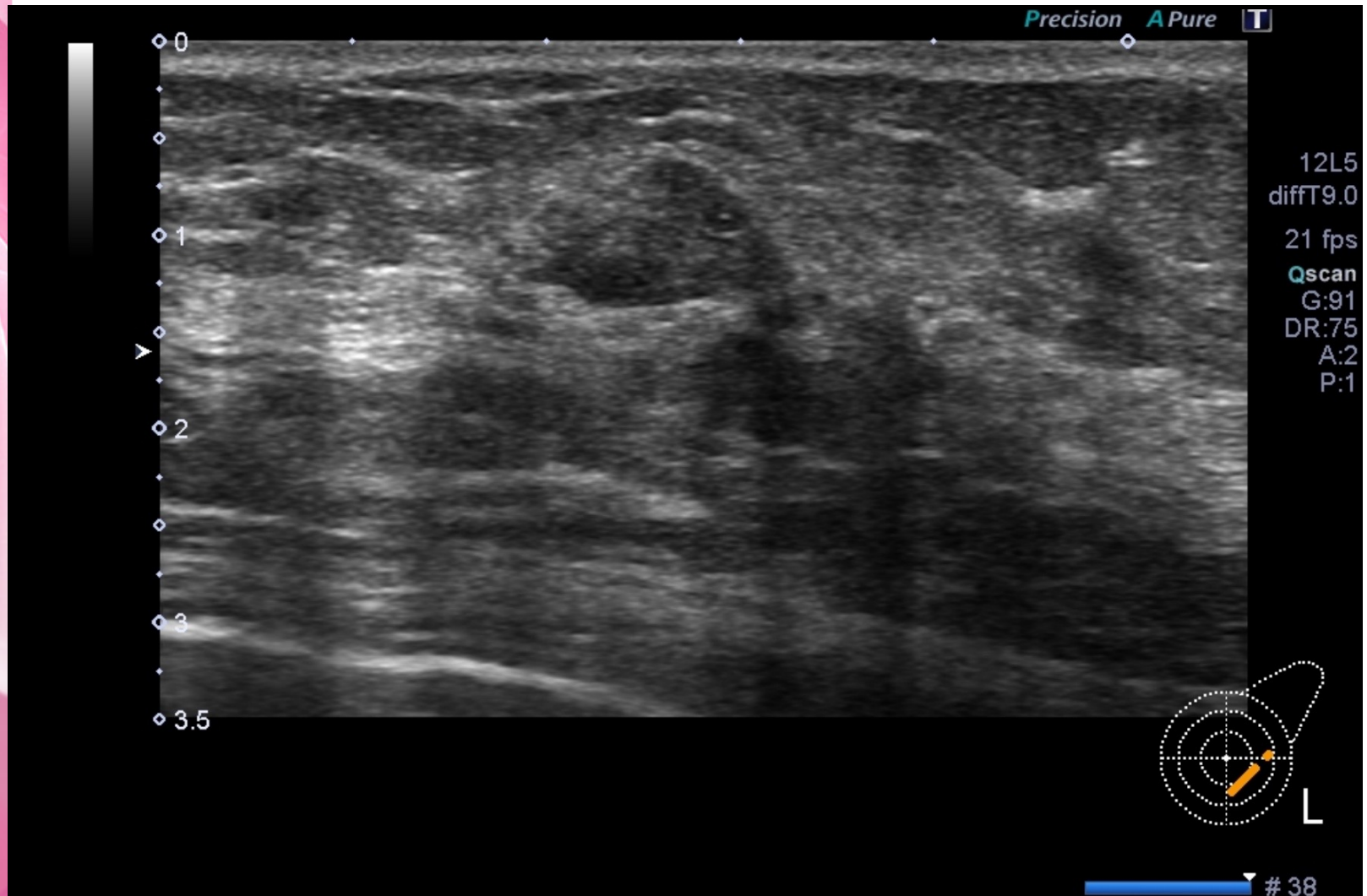


区域性濃度上昇
カテゴリー4



区域性濃度上昇
カテゴリー4

Q3-2. 乳房超音波検査の 所見, カテゴリーは?



Precision A Pure T

0
1
2
3
3.5

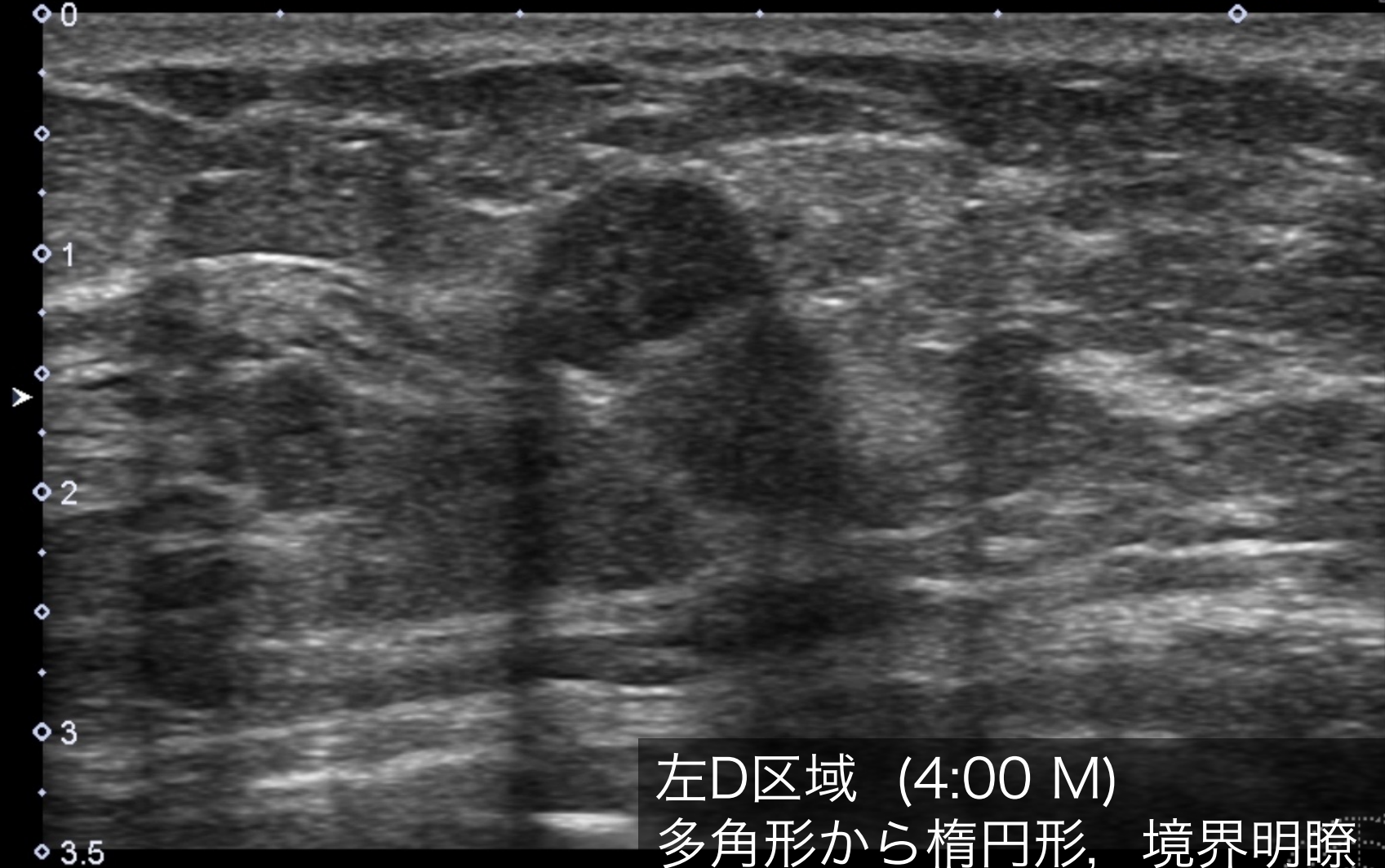
12L5
diffT9.0
21 fps
Qscan
G:91
DR:75
A:2
P:1



L

38

Precision A Pure T



左D区域 (4:00 M)
多角形から楕円形, 境界明瞭
平滑~そぞう, 低エコー腫瘤
14×10×8mm DW 0.57
カテゴリーー3



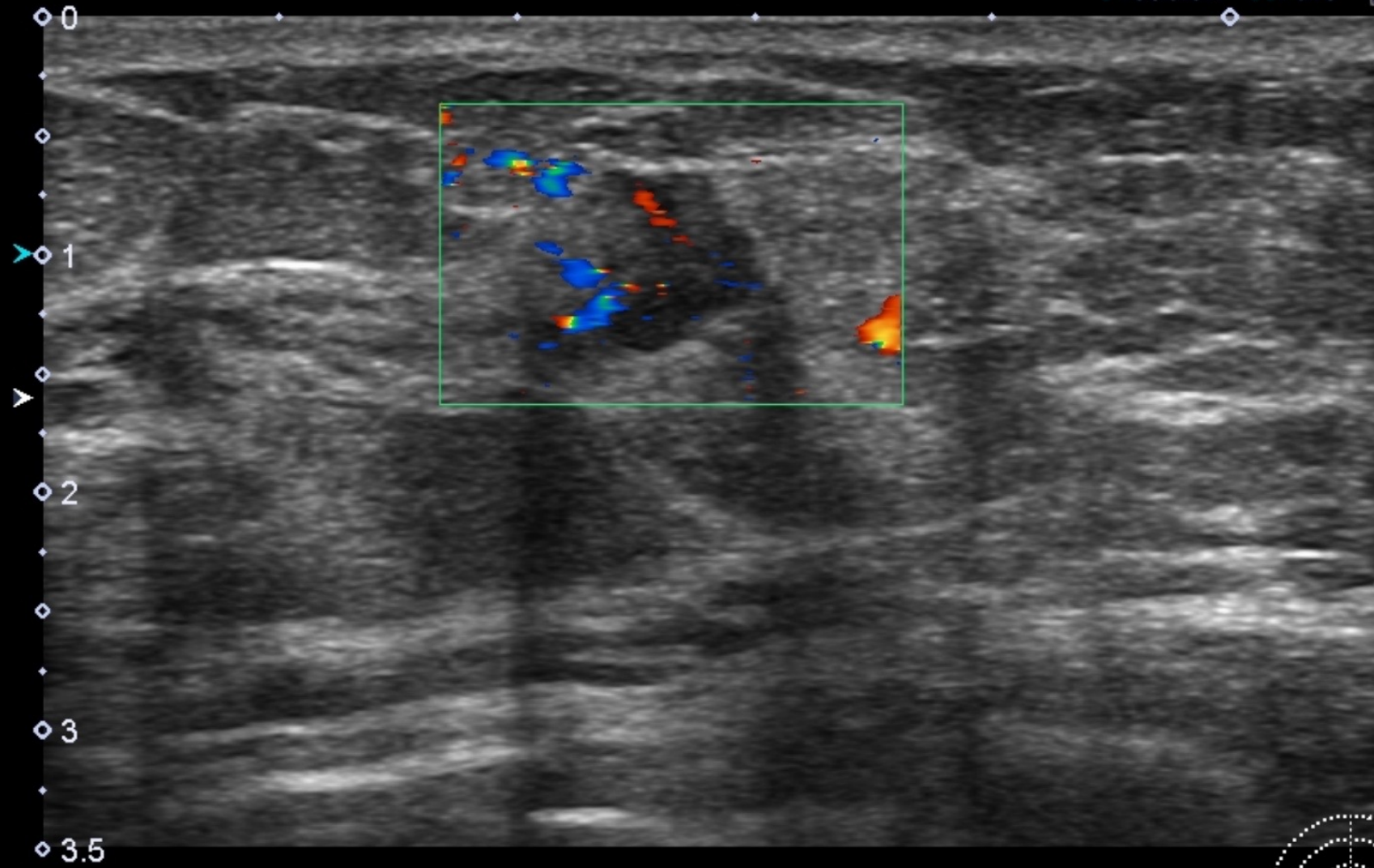
L

2.2



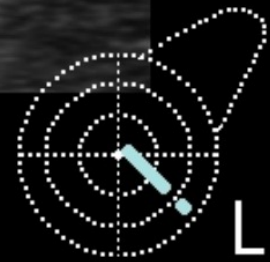
2.2
cm/s

Precision **A Pure**



0
1
2
3
3.5

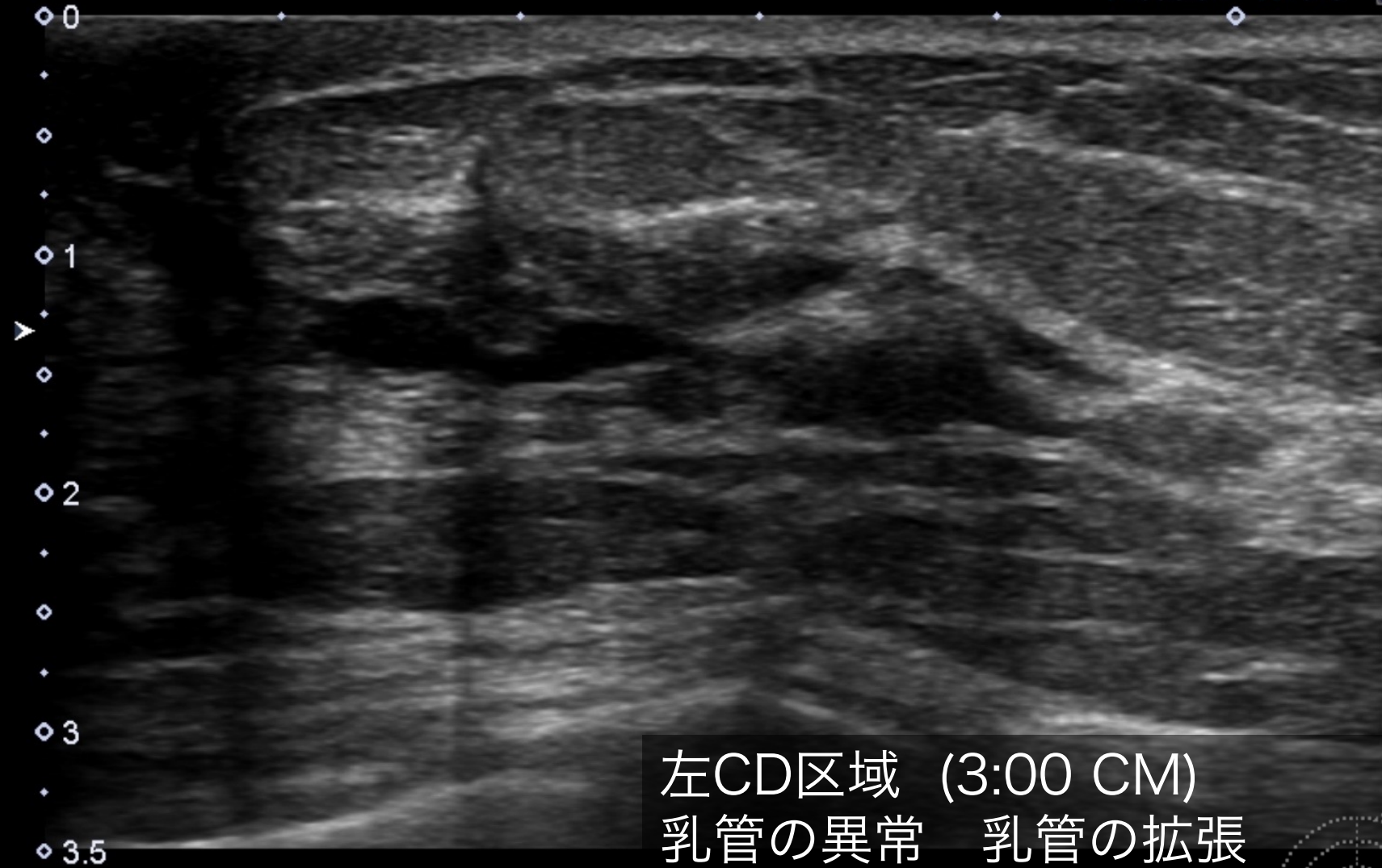
12L5
diffT9.0
10 fps
Qscan
G:91
DR:75
CF 5.3
CG:49
8.9k
F:7



L

86

Precision A Pure



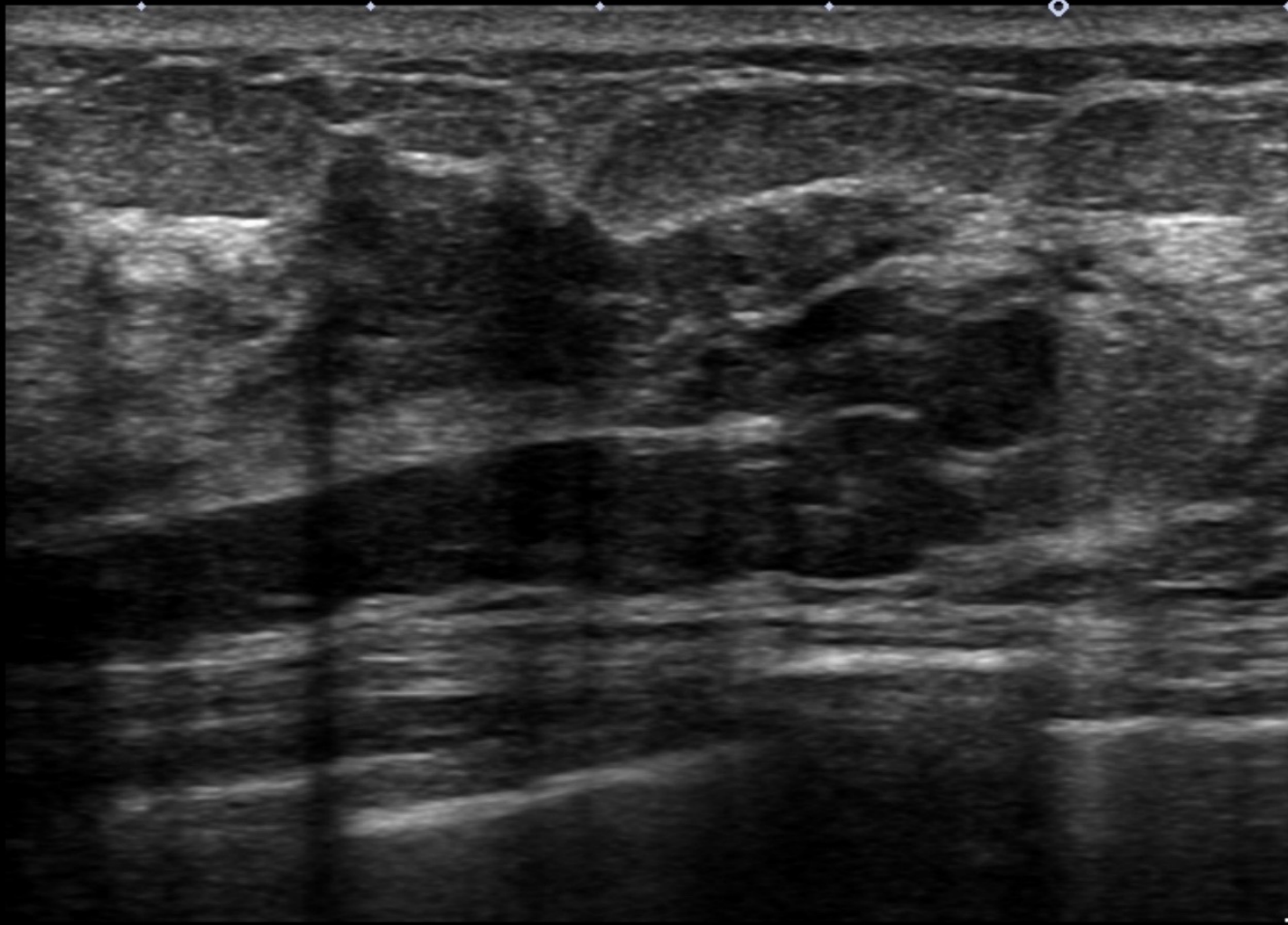
左CD区域 (3:00 CM)
乳管の異常 乳管の拡張
(広狭不整) 乳管内充実エコー
区域性, 地図状低エコー域
カテゴリー4



L

Precision A Pure 

- ◊ 0
-
- ◊
-
- ◊ 1
-
- ◊
- ◊ 2
-
- ◊
-
- ◊ 3
-
- ◊
-
- ◊ 4



12L5
diffT9.0
21 fps
Qscan
G:87
DR:75
A:2
P:1



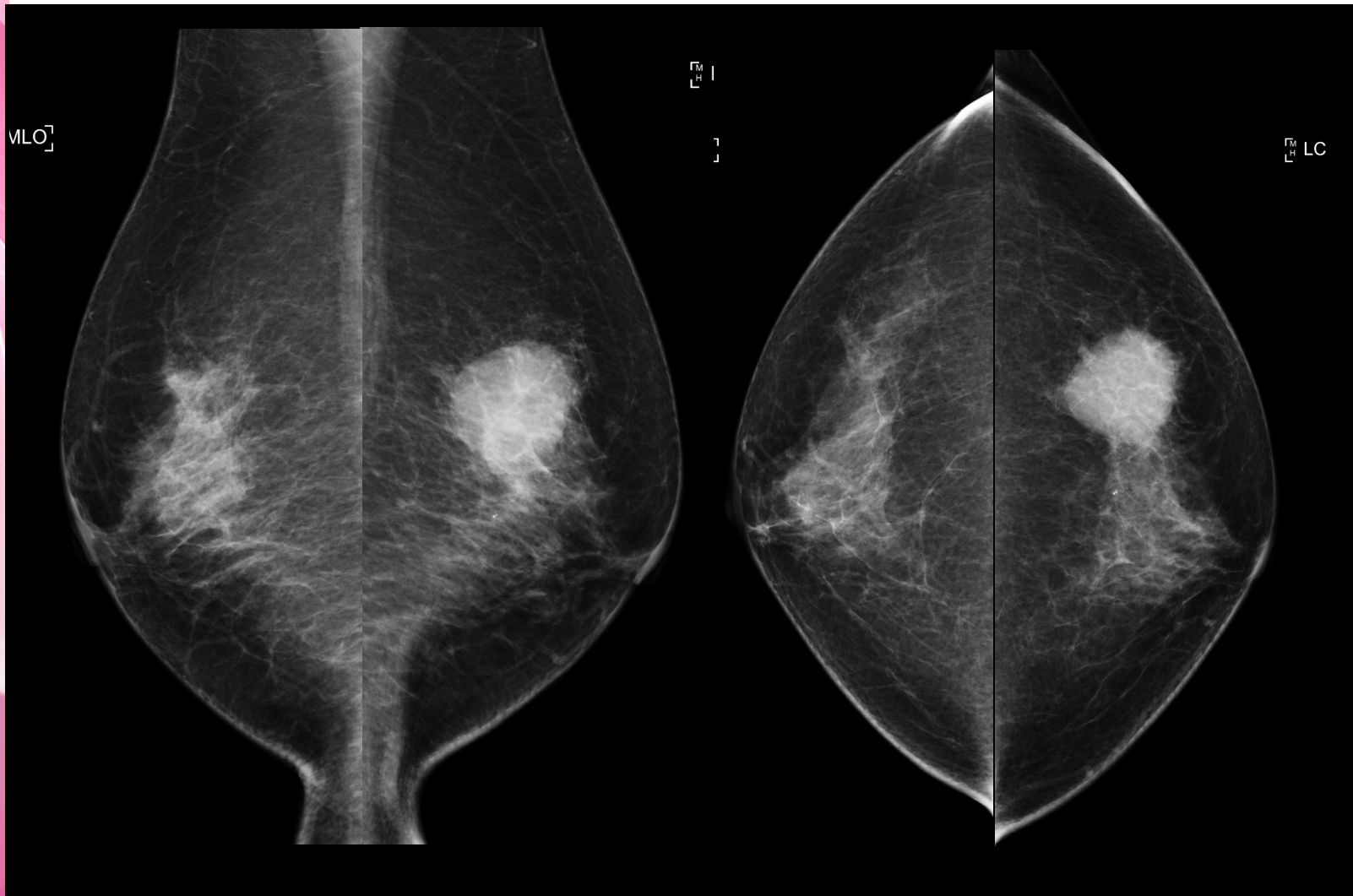
 # 643



症例4 70歳台 左乳房腫瘤自覚

- ・ 既往歴 60歳台 骨軟部腫瘍
- ・ 家族歴 特記すべきことなし
- ・ 身体所見 左C区域 (NTD=30mm) 30mm大腫瘤触知

Q4-1. マンモグラフィの所見, カテゴリーは？

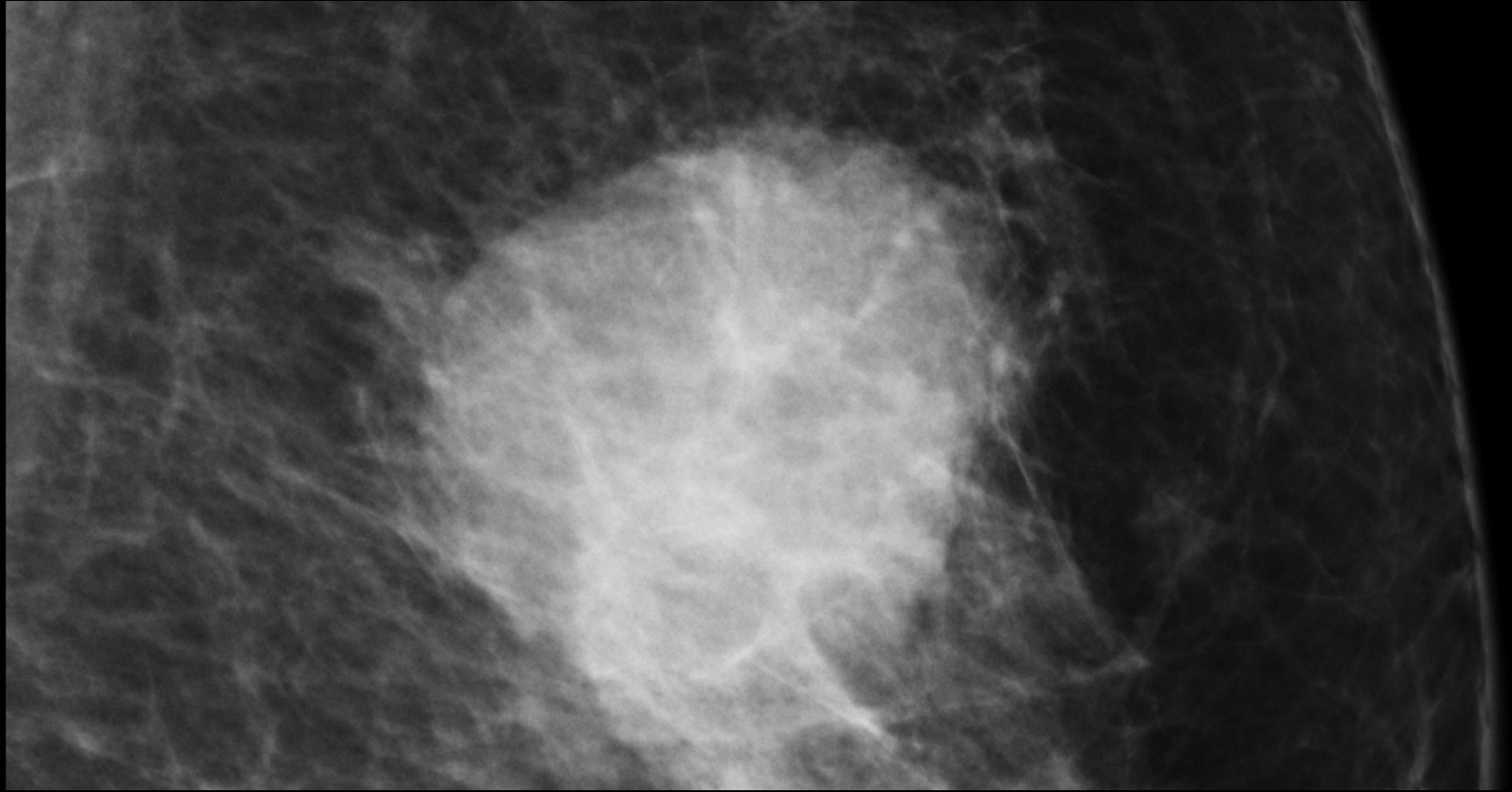


[M] RMLO

[M] LMLO

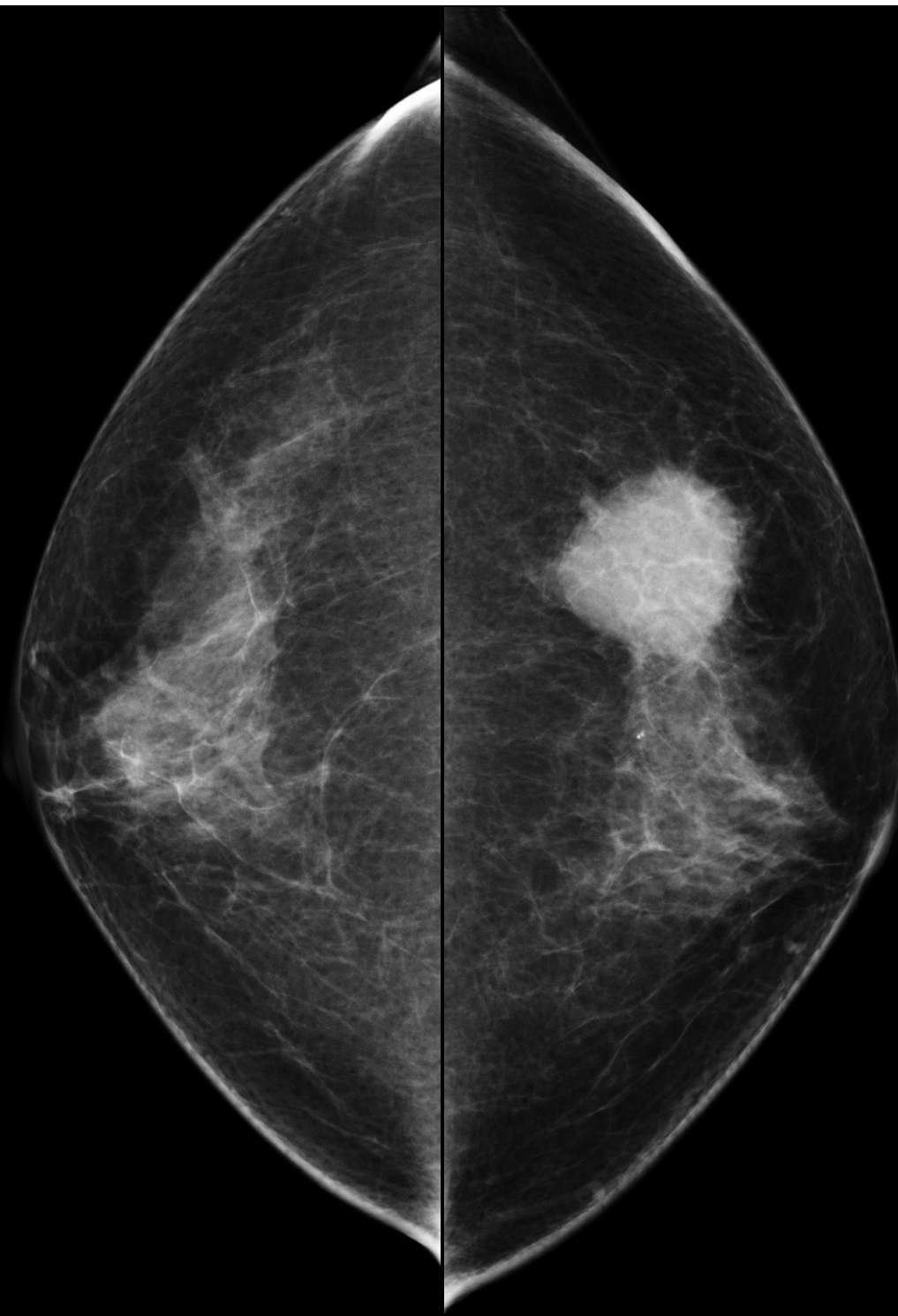


円形，境界微細分葉状，
～明瞭平滑，高濃度腫瘤
カテゴリー4

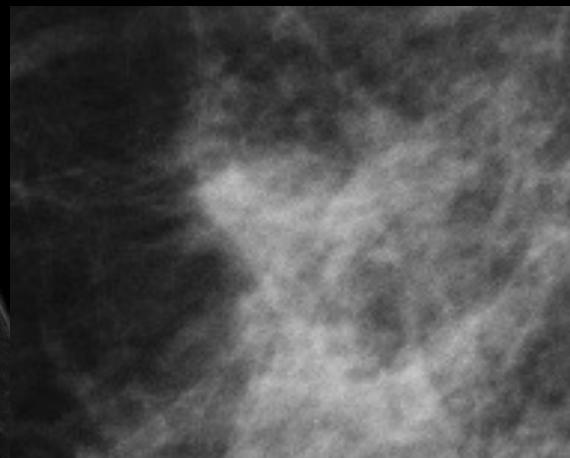


[M
H] RCC]

[M
H] LCC]

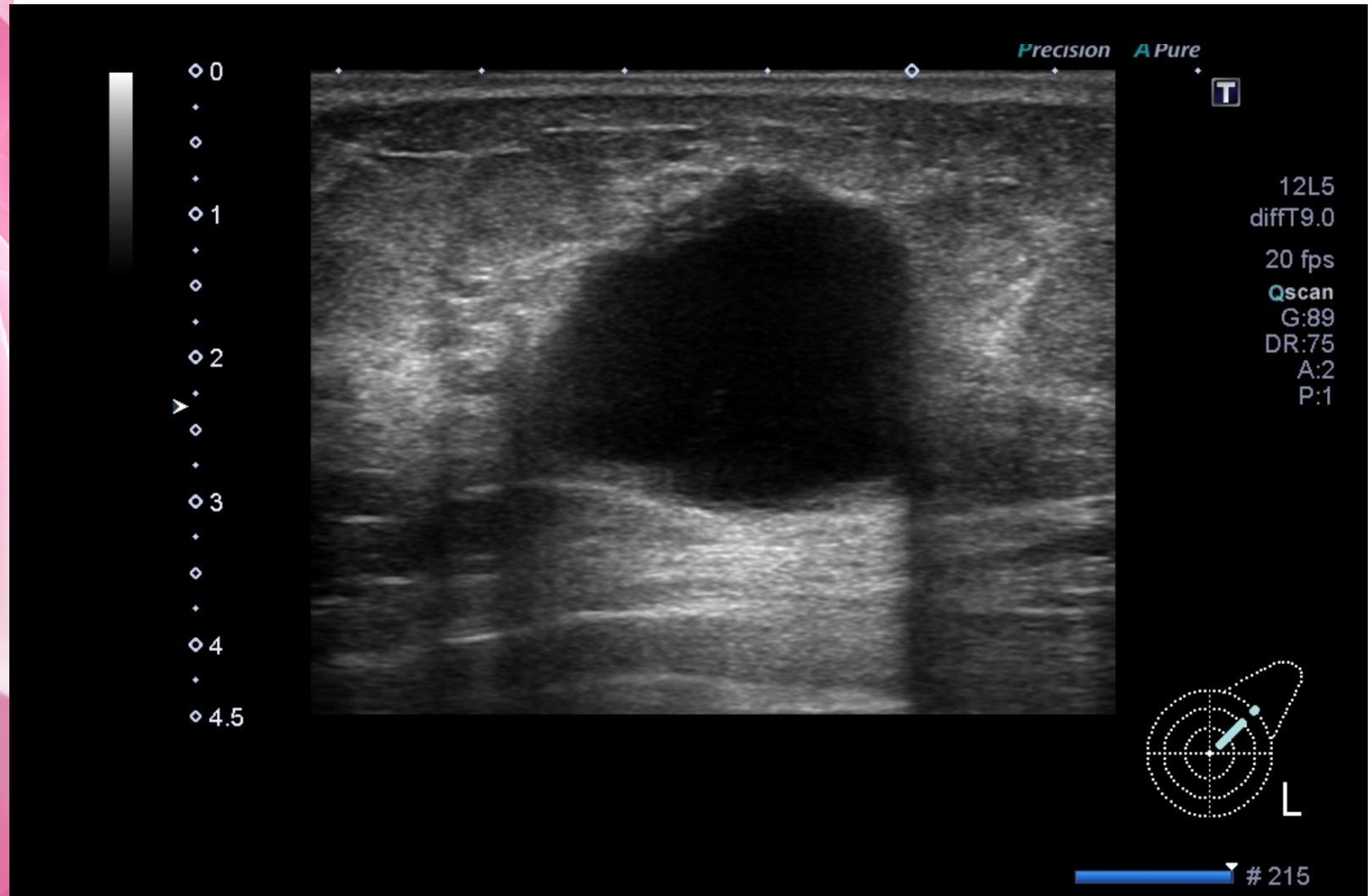


[M] RMLO



局所的対称性陰影
カテゴリーー3

Q4-2. 乳房超音波検査の 所見, カテゴリーは?

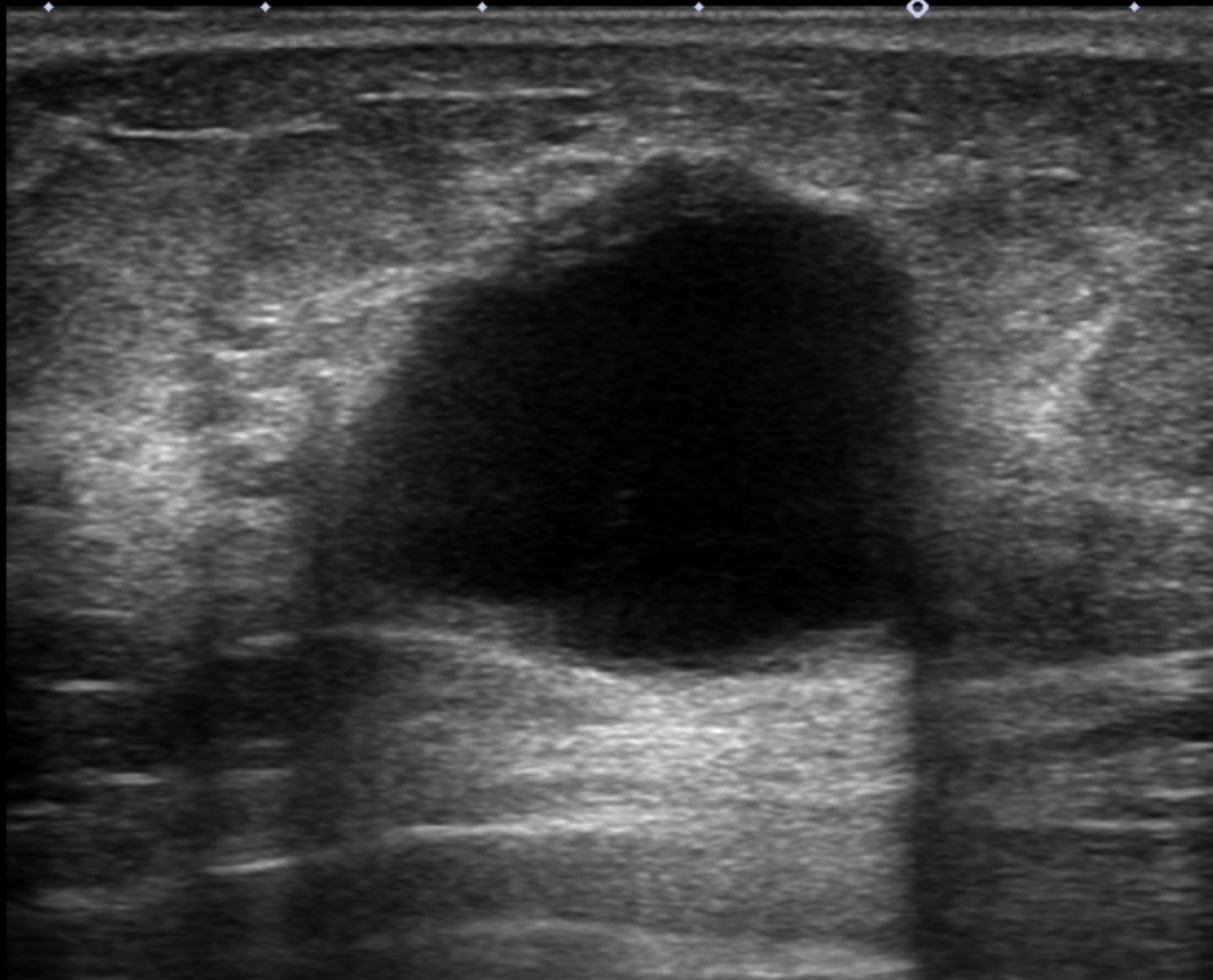


Precision A Pure



12L5
diffT9.0
20 fps
Qscan
G:89
DR:75
A:2
P:1

◇ 0
◇ 1
◇ 2
◇ 3
◇ 4
◇ 4.5



左C区域 (2:00 M)
混合性腫瘍, 28×26×24mm
カテゴリー4

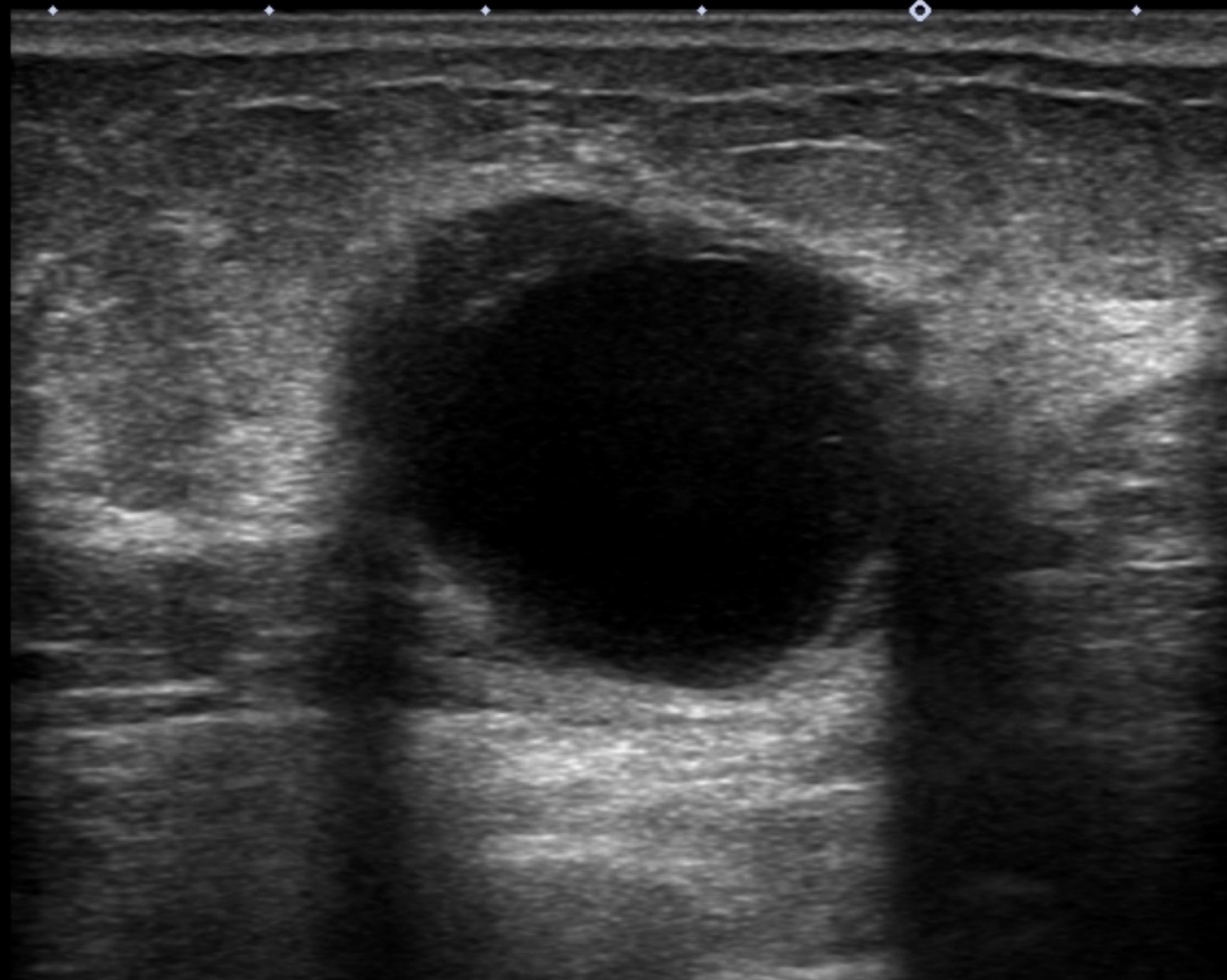


L

215

Precision A Pure

T



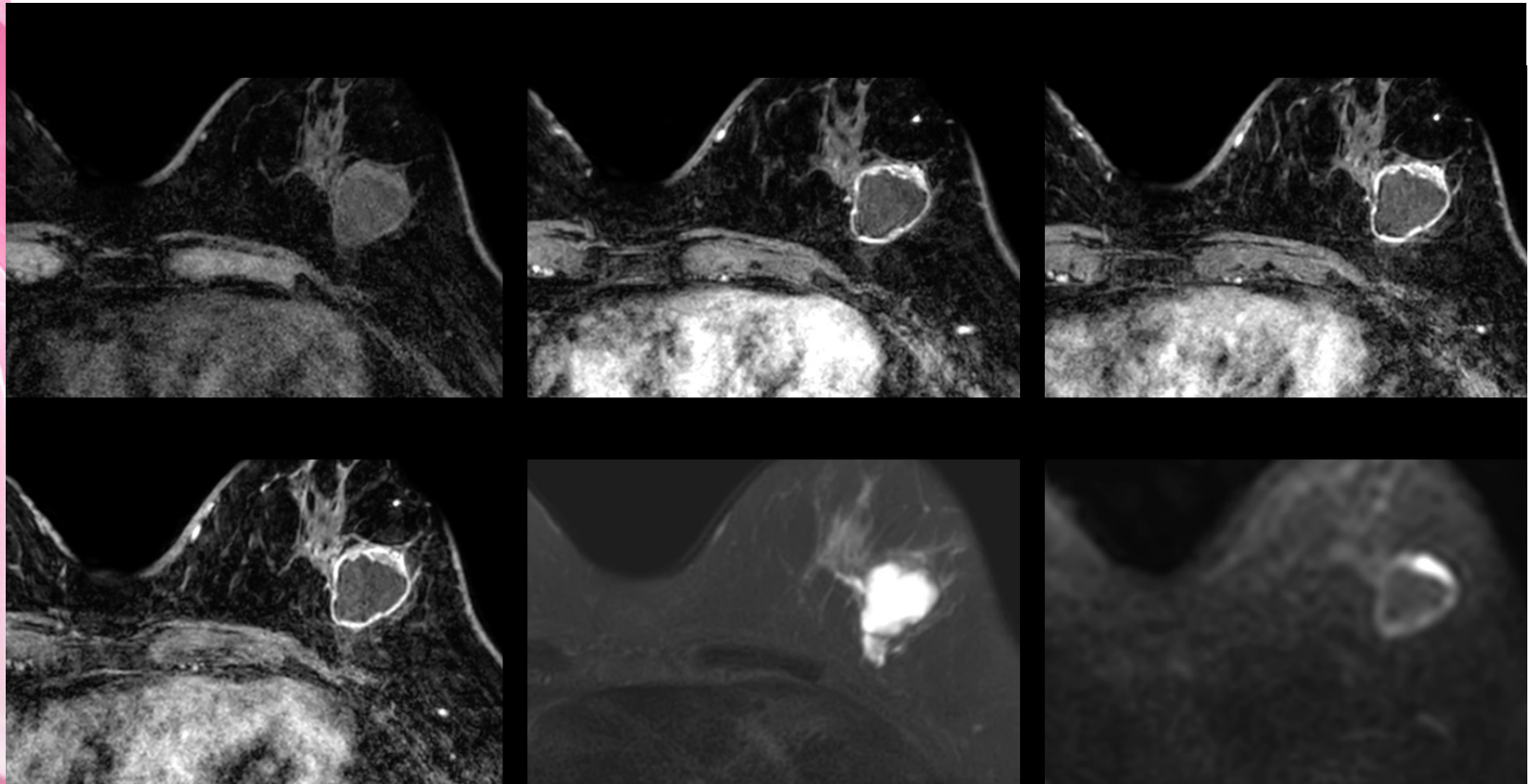
- ◊ 0
- ◊
- ◊
- ◊ 1
- ◊
- ◊
- ◊
- ◊ 2
- ◊
- ◊
- ◊ 3
- ◊
- ◊
- ◊ 4
- ◊
- ◊ 4.5

12L5
diffT9.0
20 fps
Qscan
G:87
DR:75
A:2
P:1

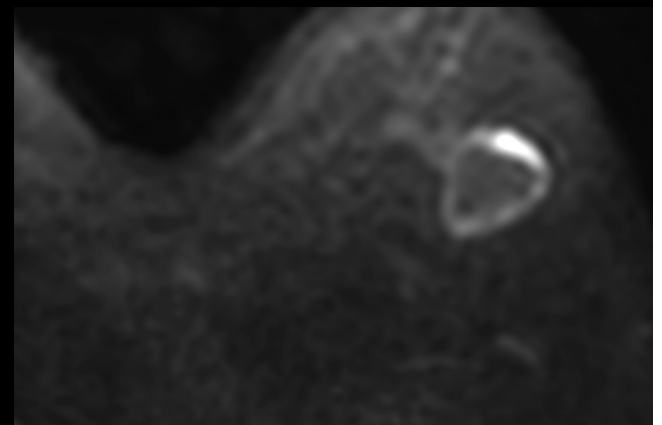
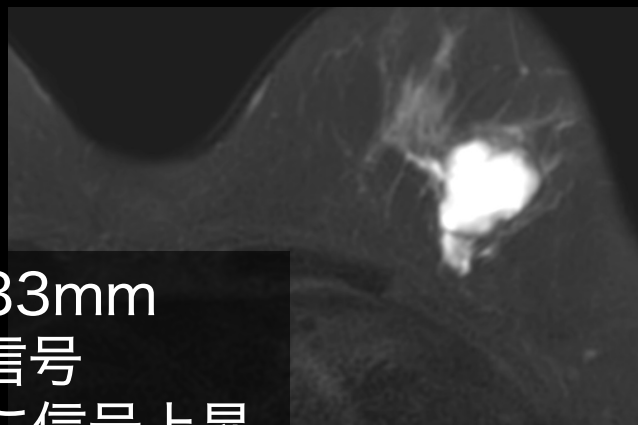
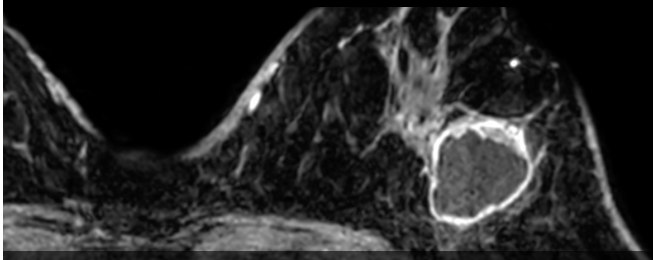
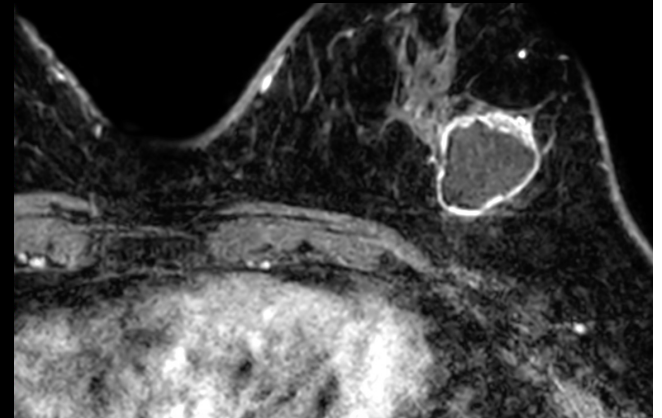
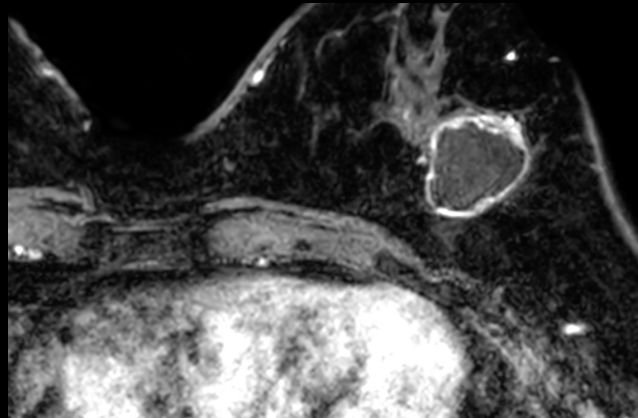
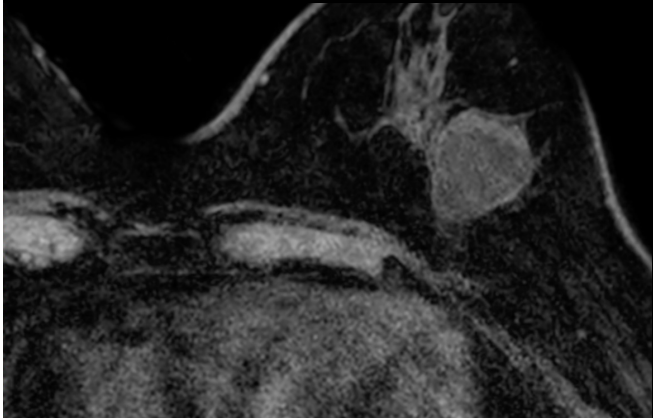


282

Q4-3. 乳房MRI検査の所見, カテゴリーは？



Pre	60sec	180sec
360sec	T2WI	DWI



左EC区域 嚢胞性腫瘍 33mm
T2強調像 著明, 均一高信号
dynamic studyで嚢胞壁に信号上昇
あり, 壁肥厚は不整
嚢胞壁在結節は拡散強調像では有意
な高信号 カテゴリー4

Pre	60sec	180sec
360sec	T2WI	DWI