

第23回日本乳癌学会近畿地方会 教育セミナー 診断部門 問題編

手術に向けた術前化学療法中・後の画像診断と病理

京都府立医科大学大学院医学研究科放射線診断治療学

喜馬 真希



The Japanese Breast Cancer Society
since 1992



筆頭演者の利益相反状態の開示

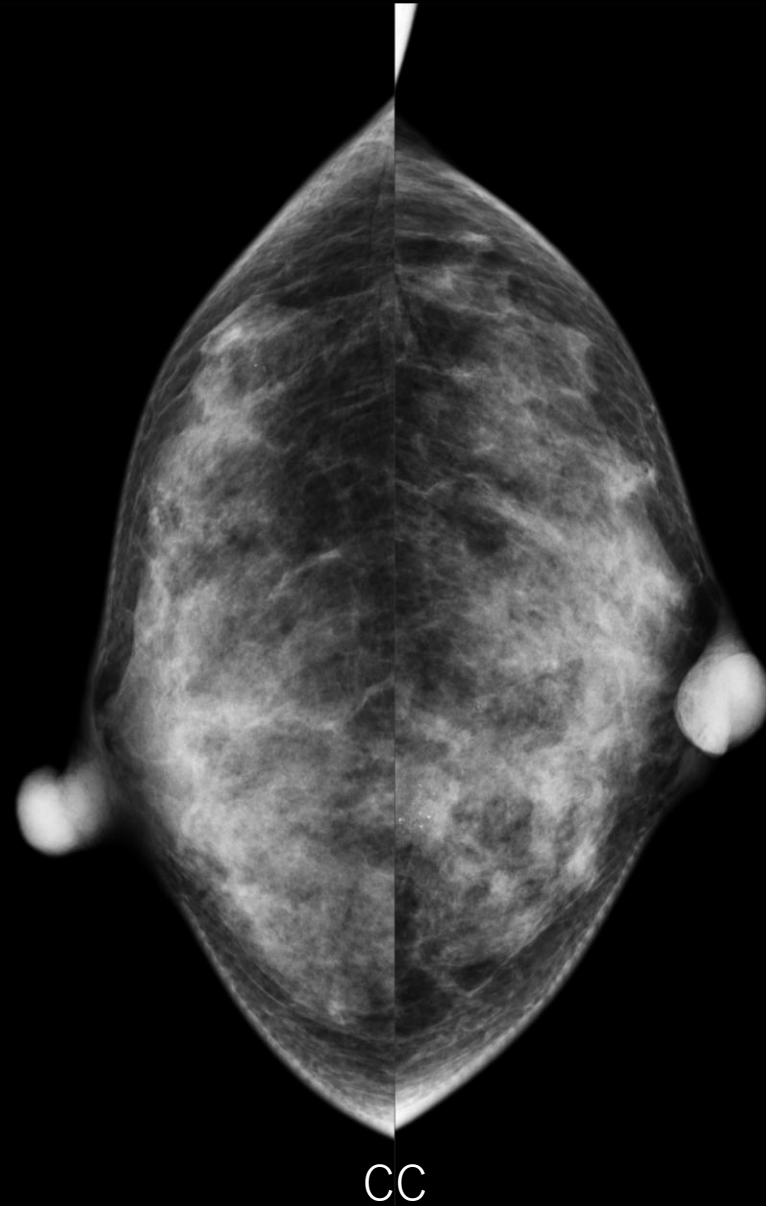
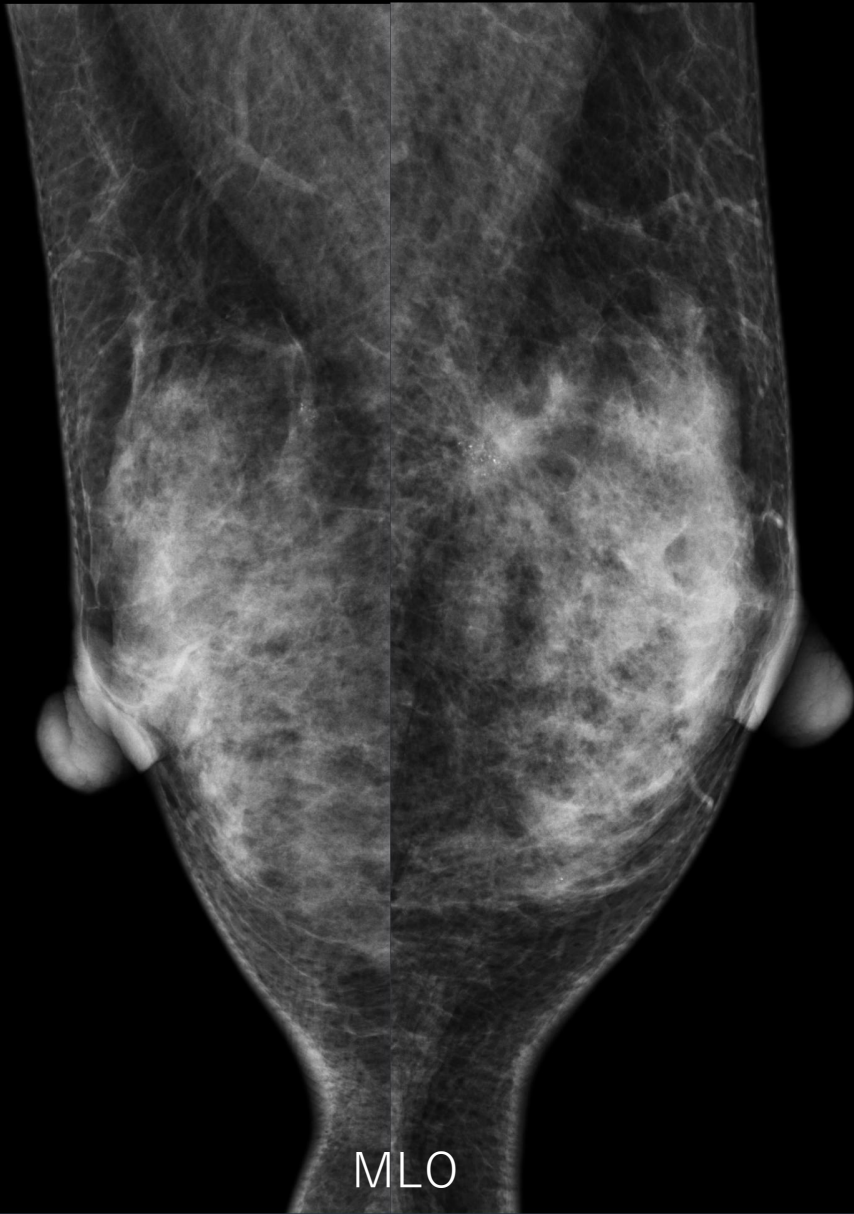
すべての項目に該当なし

症例 1

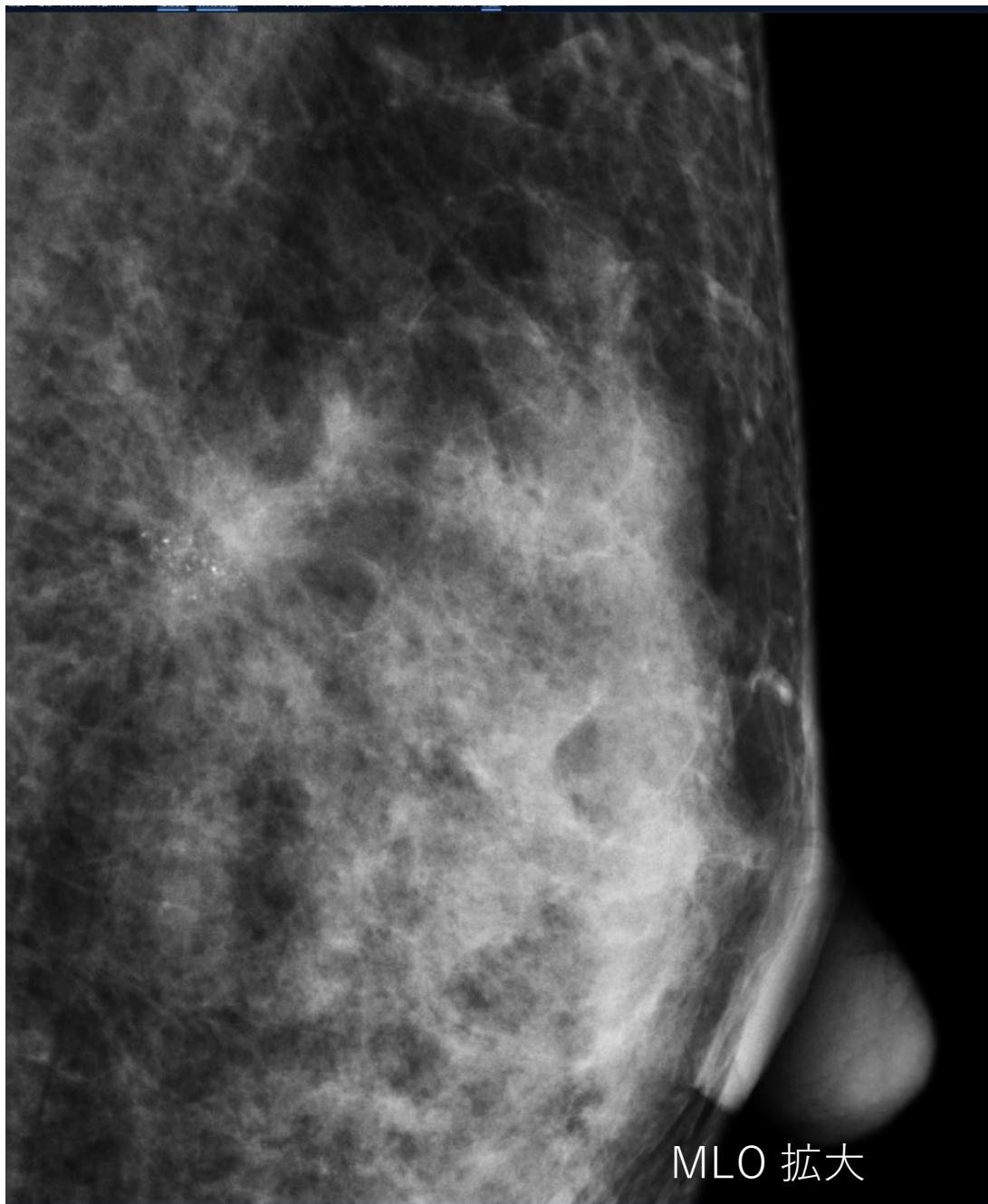
- 50代女性
- 人間ドッグの超音波で要精査となり紹介受診
- 左 A 区域に 2 cm 大の腫瘤を触知

マンモグラフィ (MG)

所見と診断カテゴリー分類をお願いします



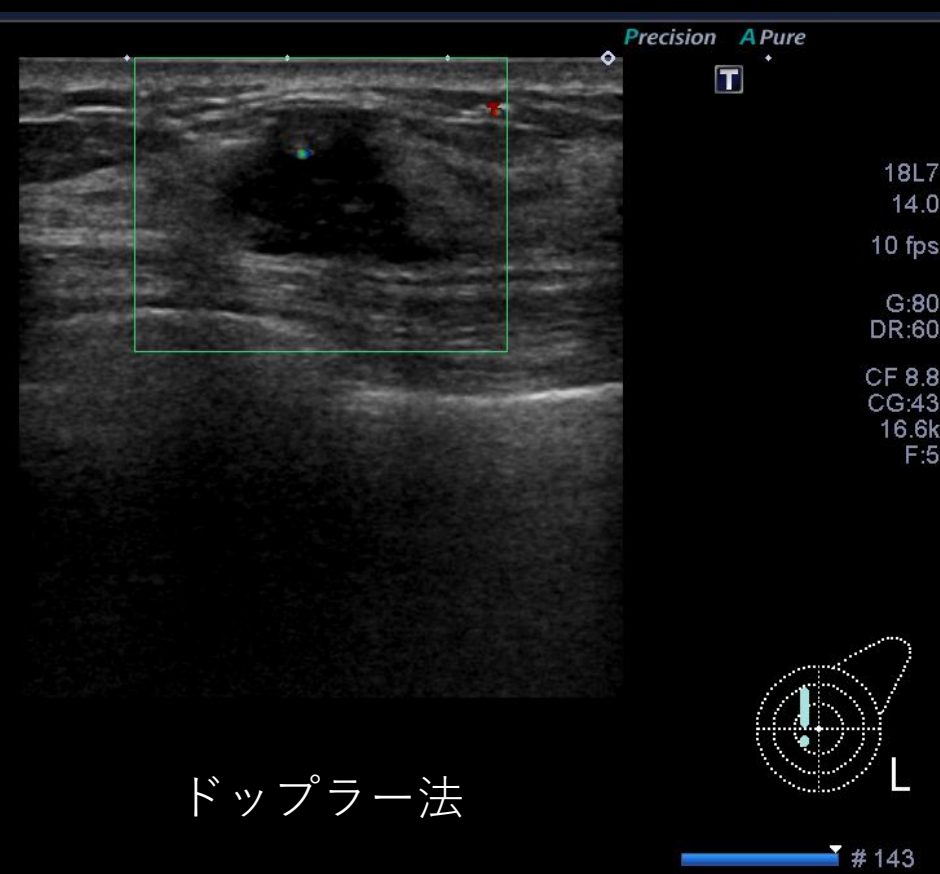
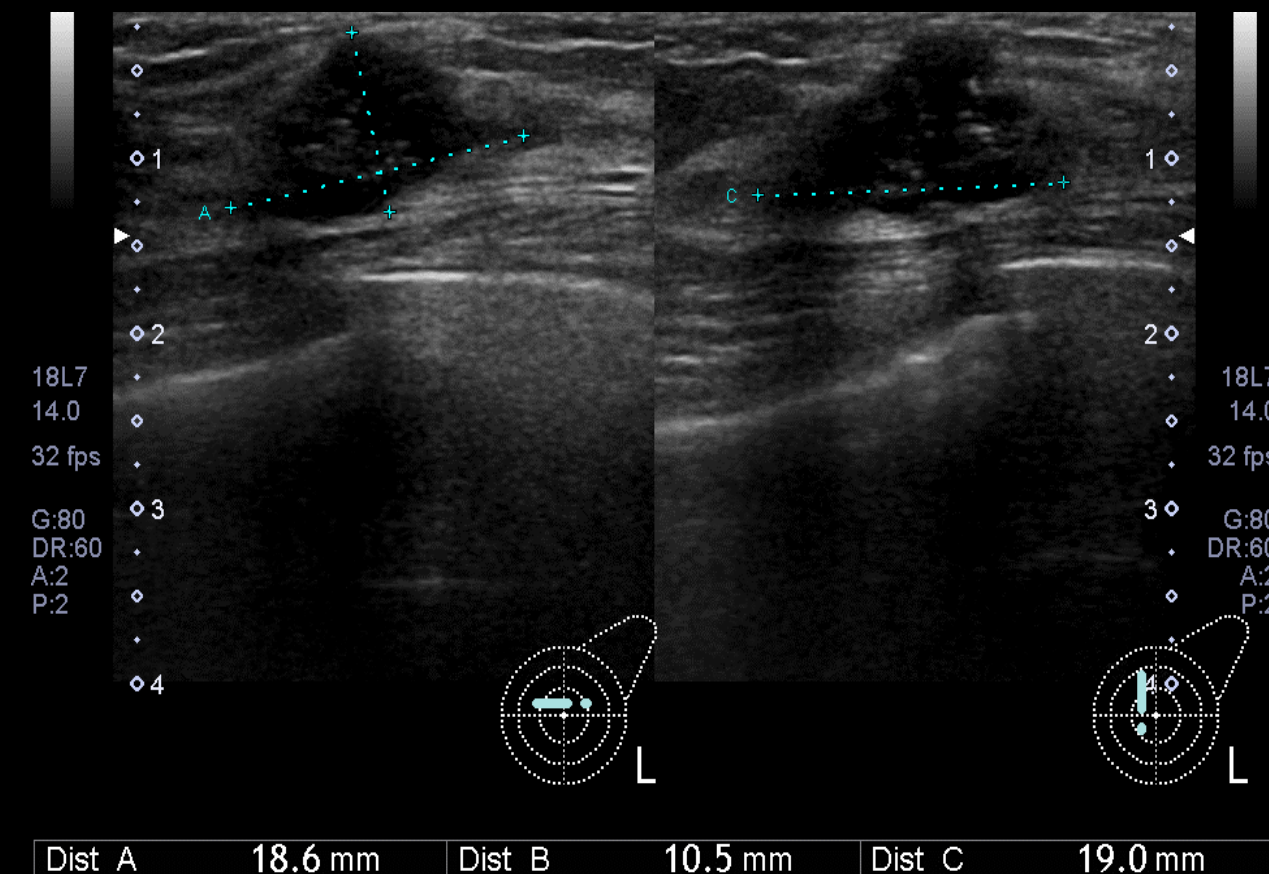
所見と診断カテゴリー分類をお願いします



MLO 拡大

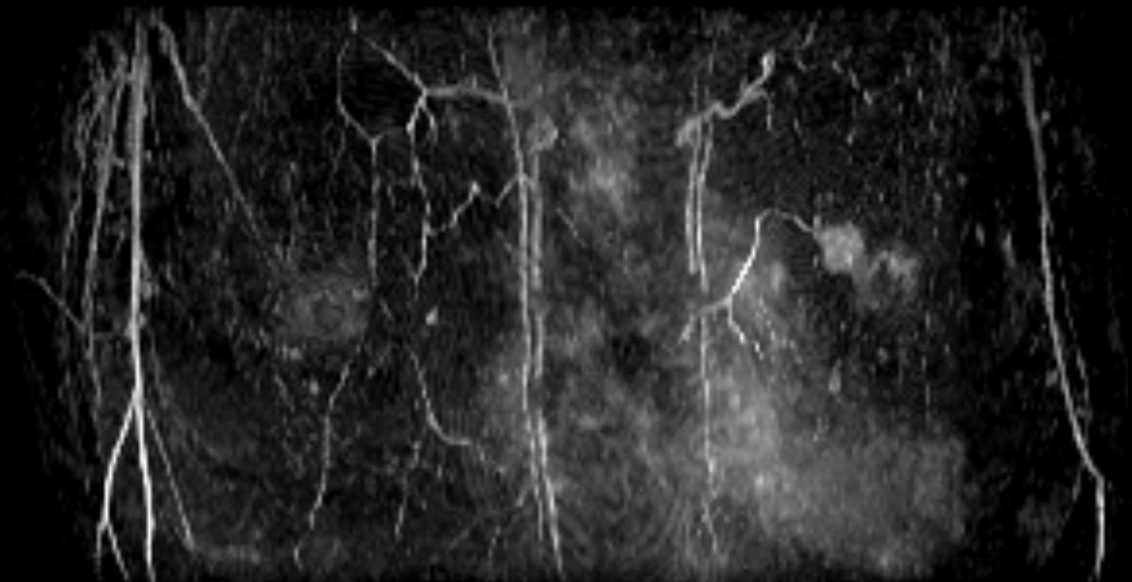
超音波(US)

所見と診断カテゴリー分類をお願いします

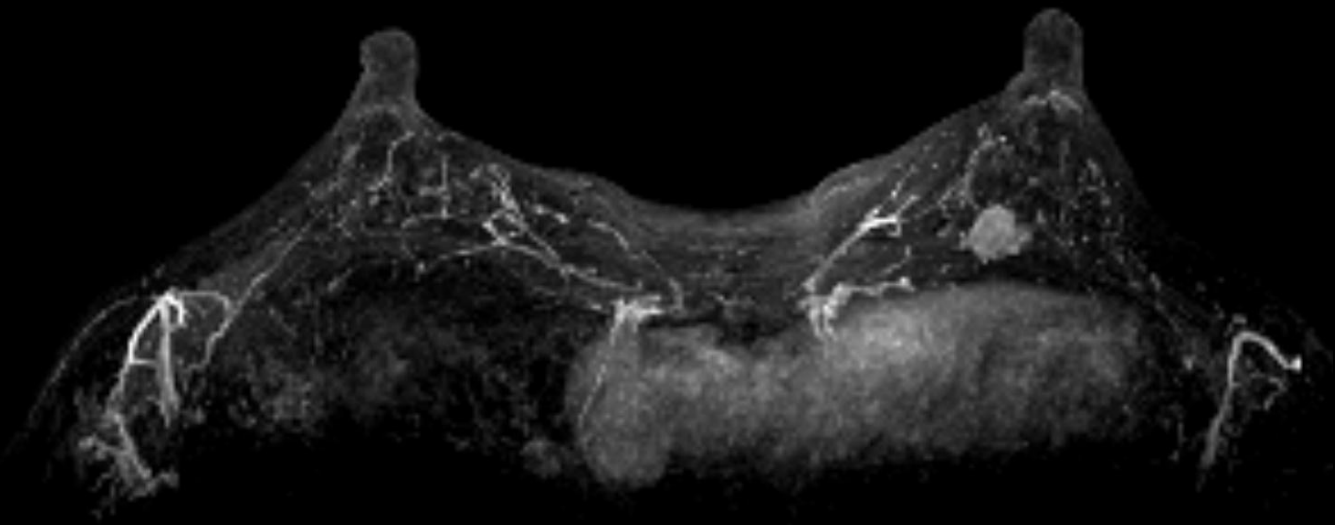


造影 MRI

BPE の判定と病変の局在評価
をお願いします



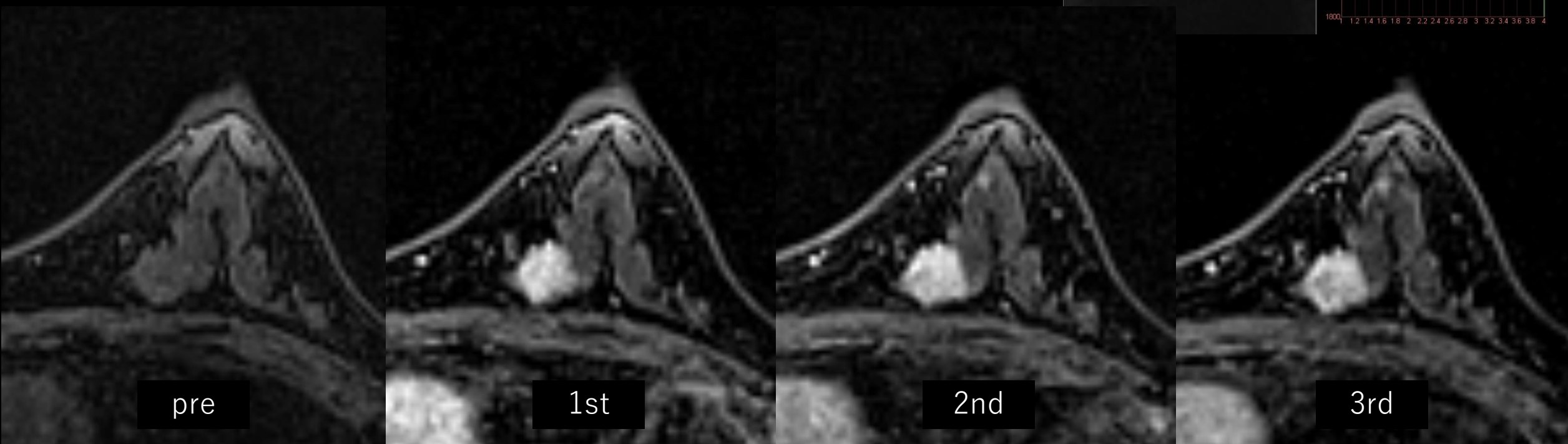
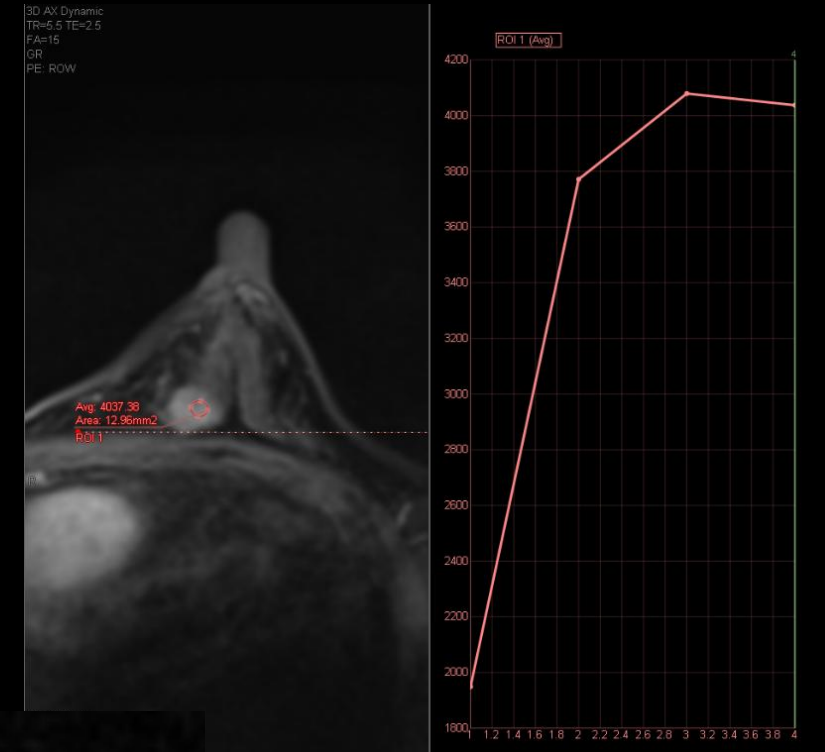
早期相 MIP coronal



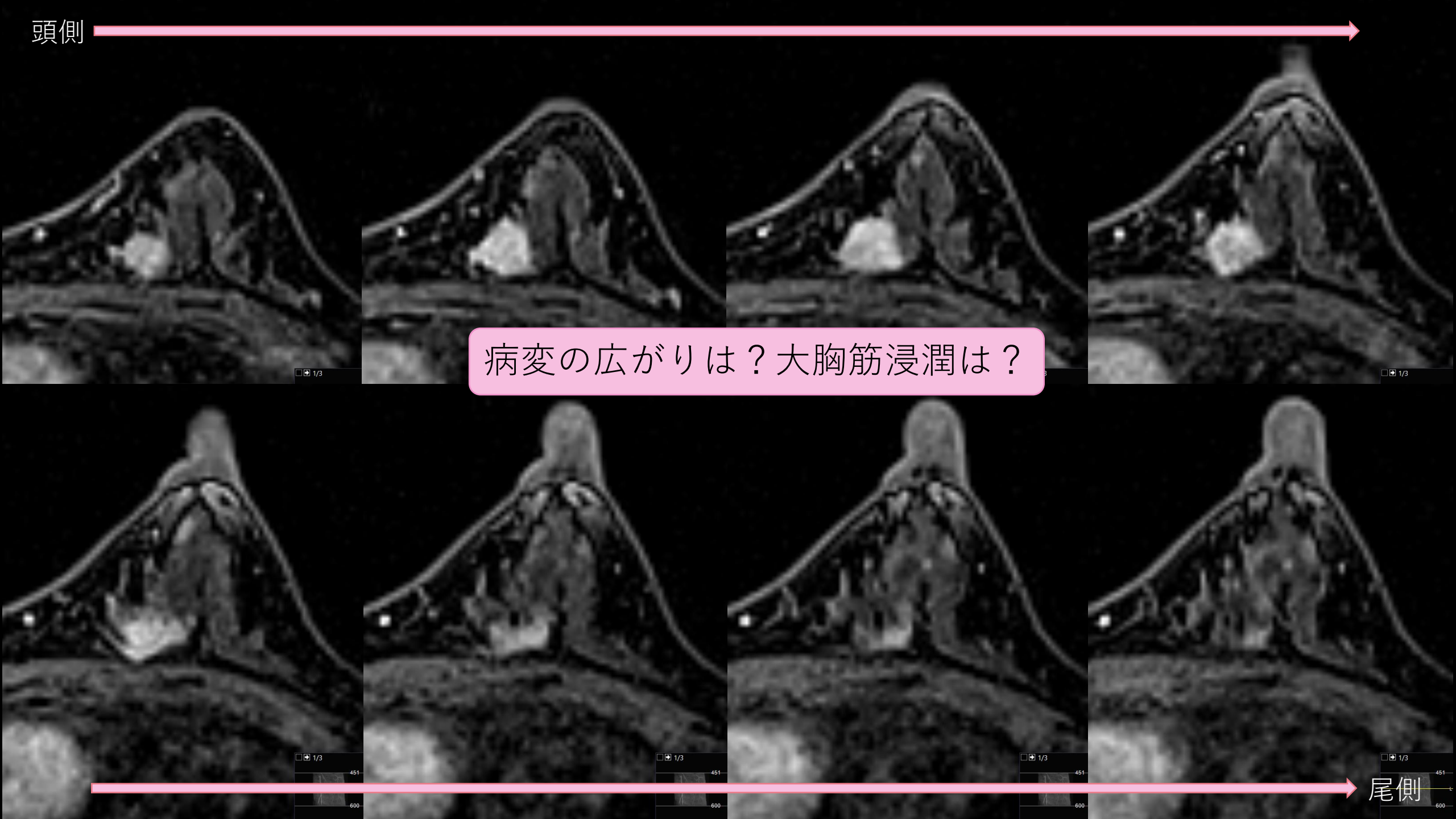
早期相 MIP axial

造影 MRI

所見とBIRADSカテゴリー分類をお願いします

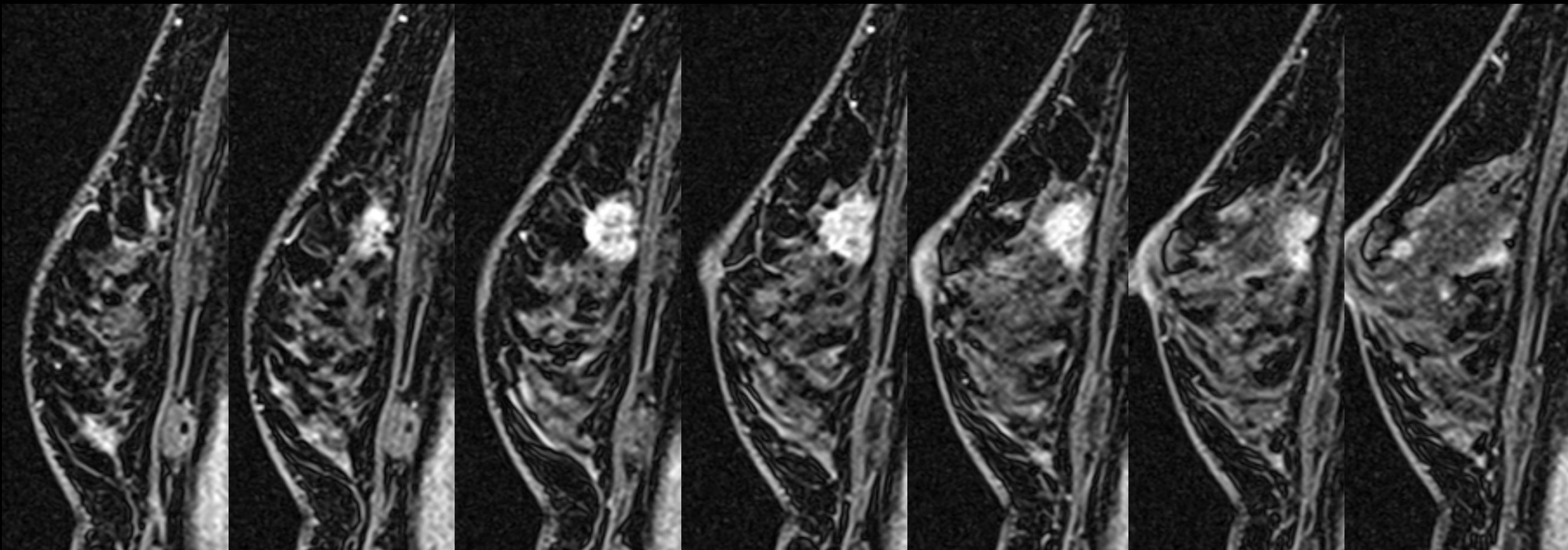


頭側



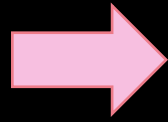
病変の広がり？大胸筋浸潤は？

尾側

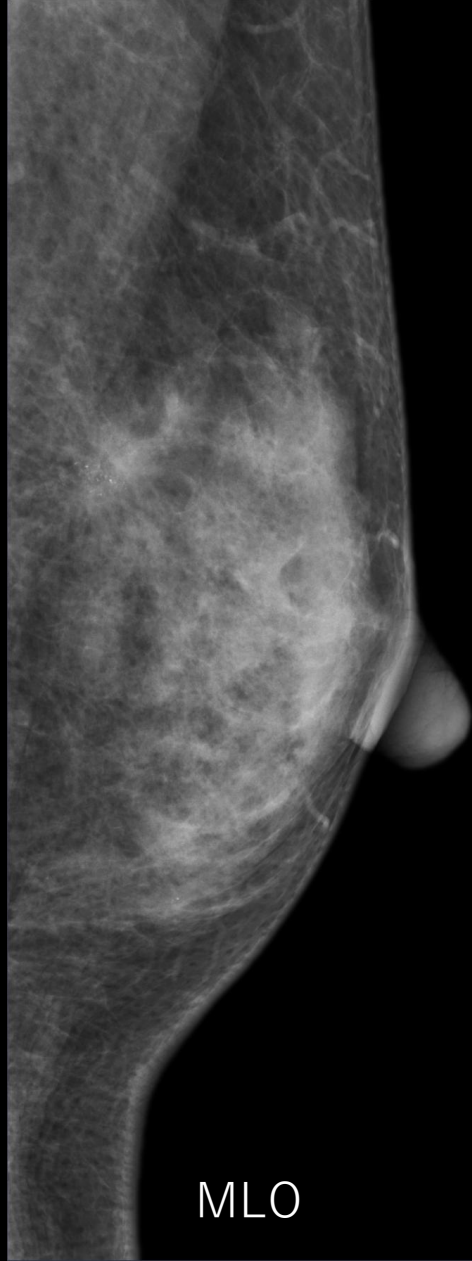


病変の広がり？大胸筋浸潤は？

NAC 前



NAC 後

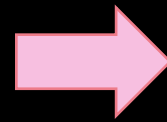


MLO

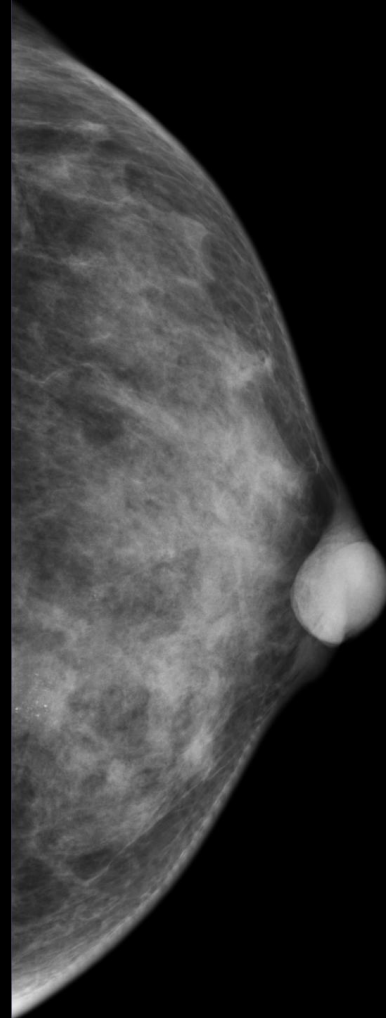


MLO

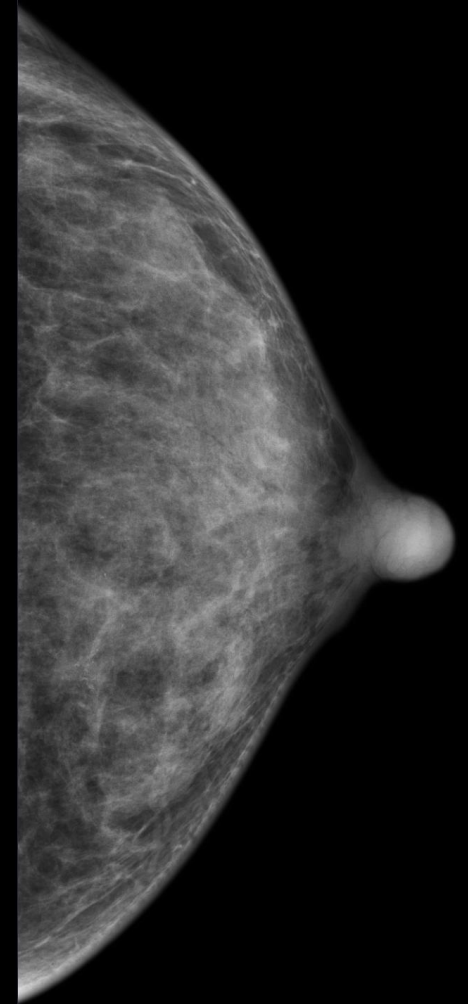
NAC 前



NAC 後



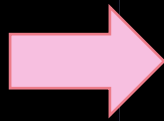
CC



CC

治療効果判定をお願いします

NAC 前



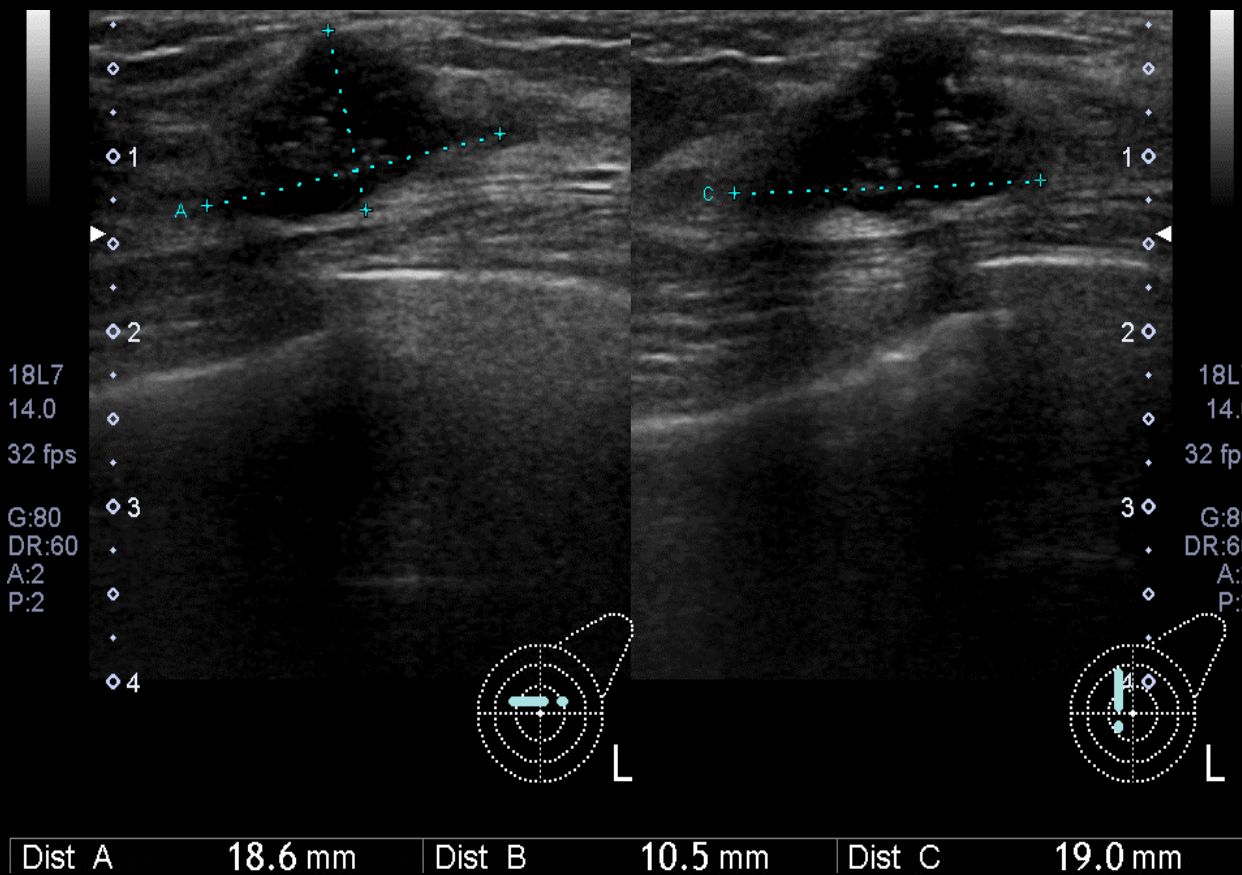
NAC 後

治療効果判定をお願いします

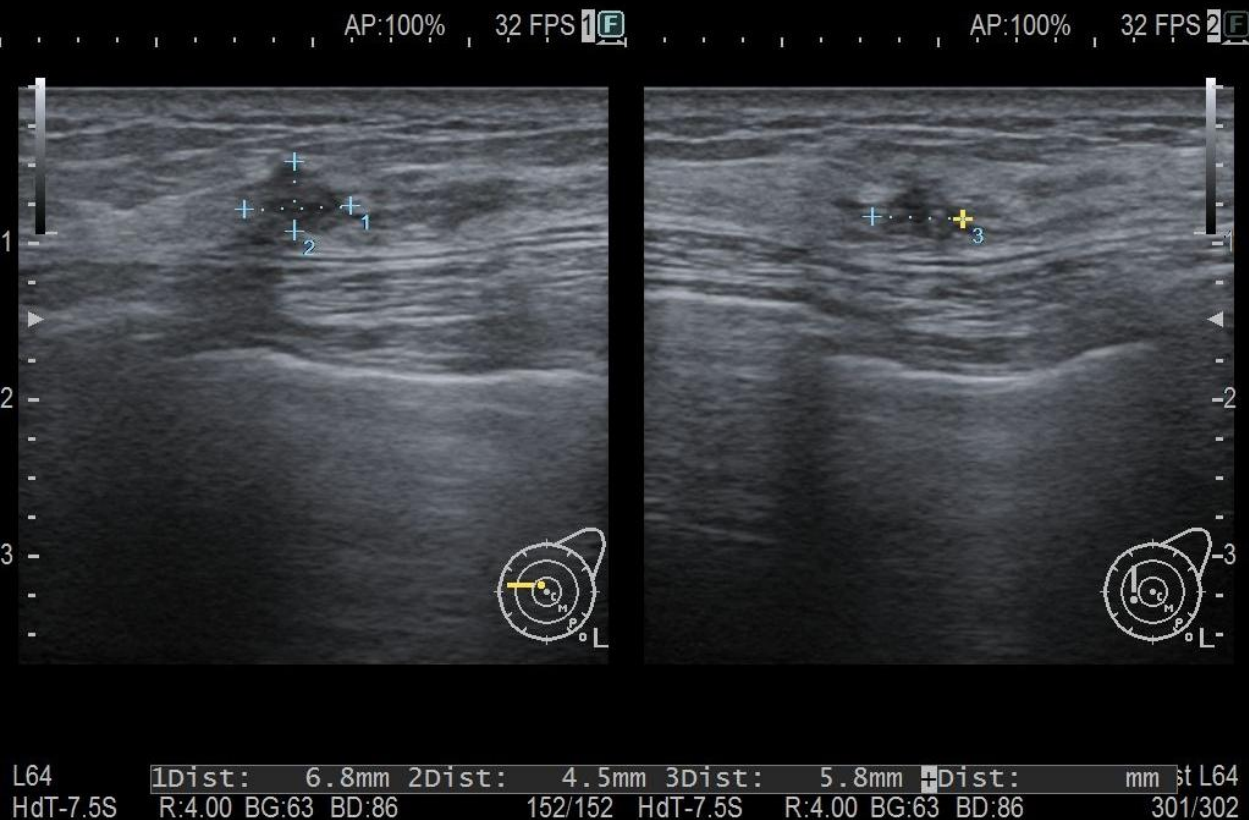
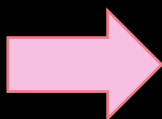
MLO 拡大

US

治療効果判定をお願いします

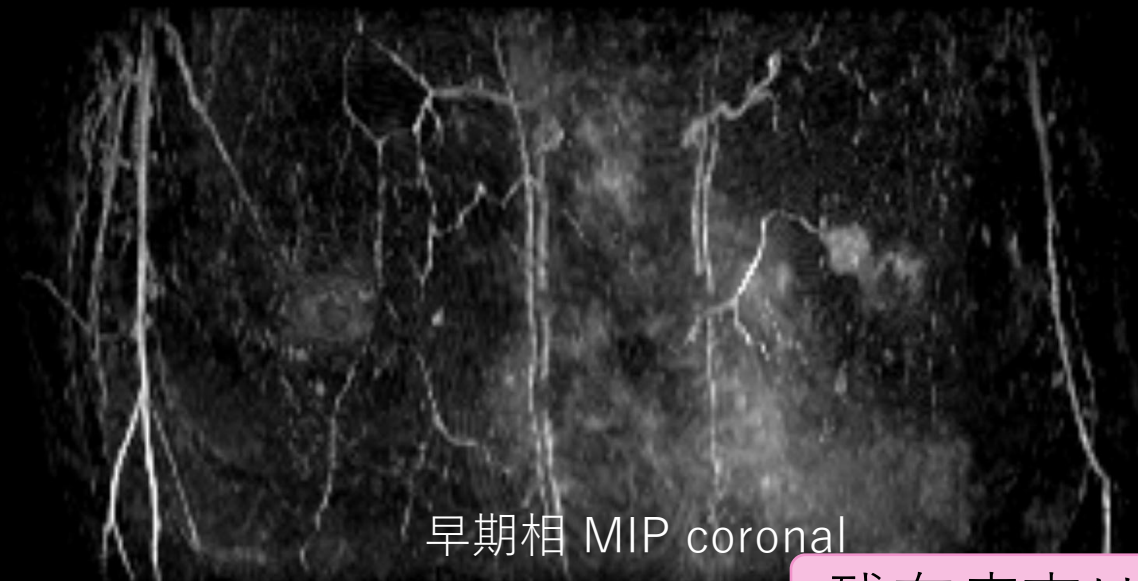


NAC 前

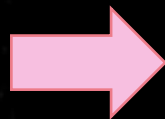


NAC 後

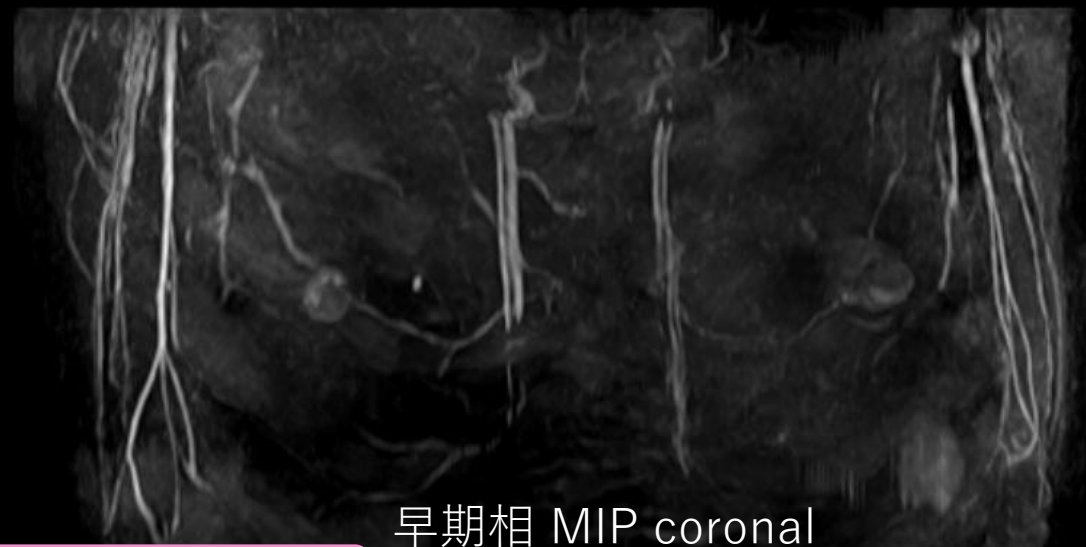
NAC 前



早期相 MIP coronal

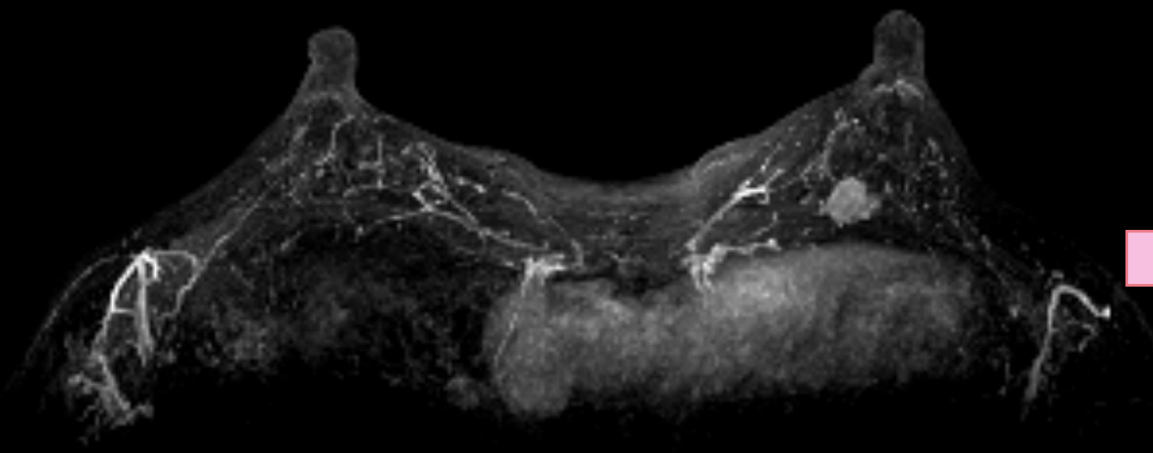


NAC 後

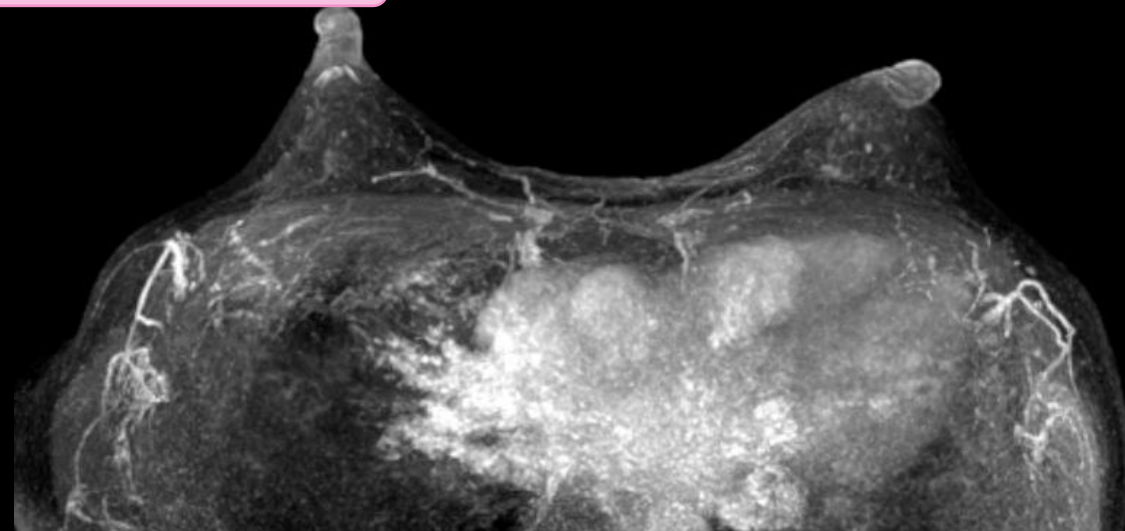
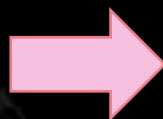


早期相 MIP coronal

残存病変はあるでしょうか？



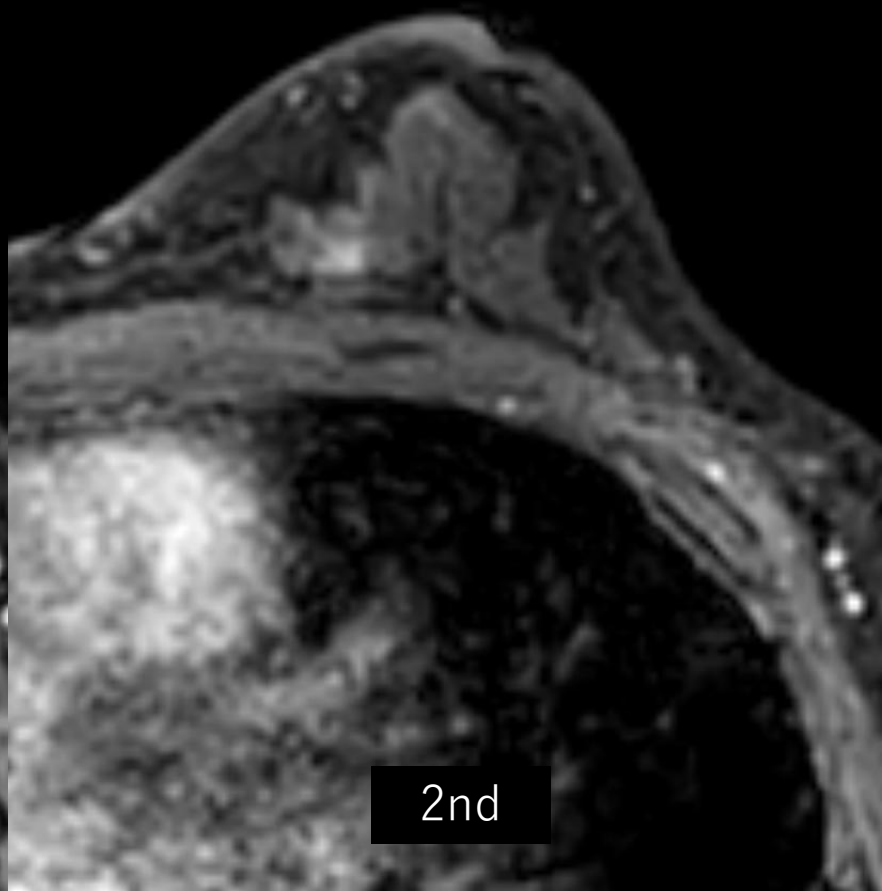
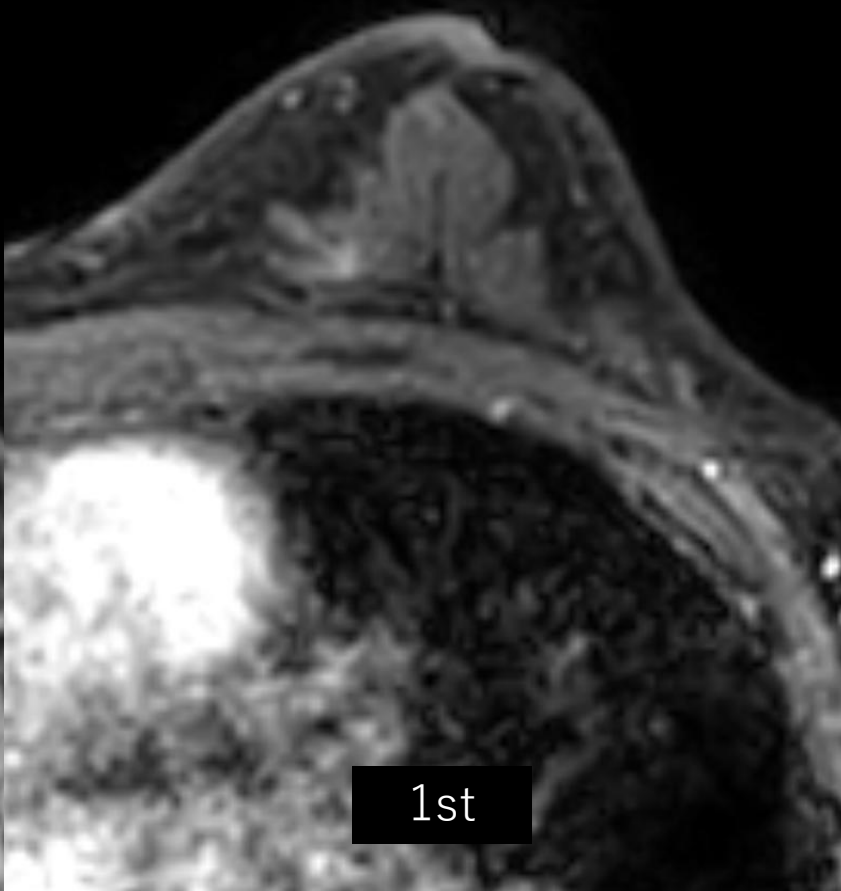
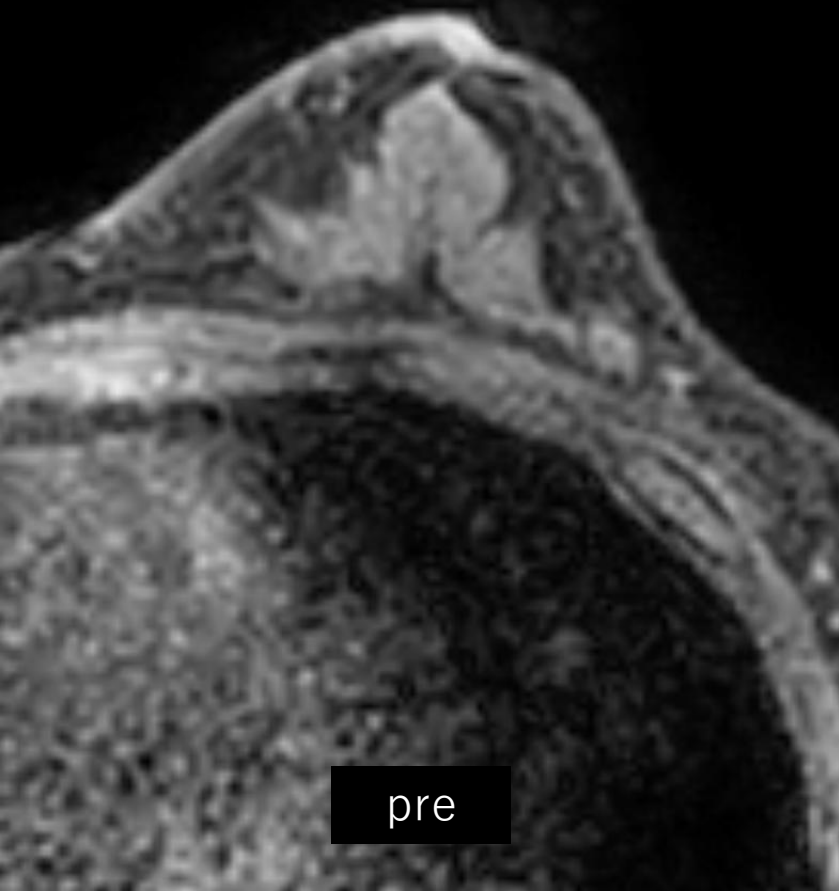
早期相 MIP axial



早期相 MIP axial

NAC 後

治療効果判定をお願いします

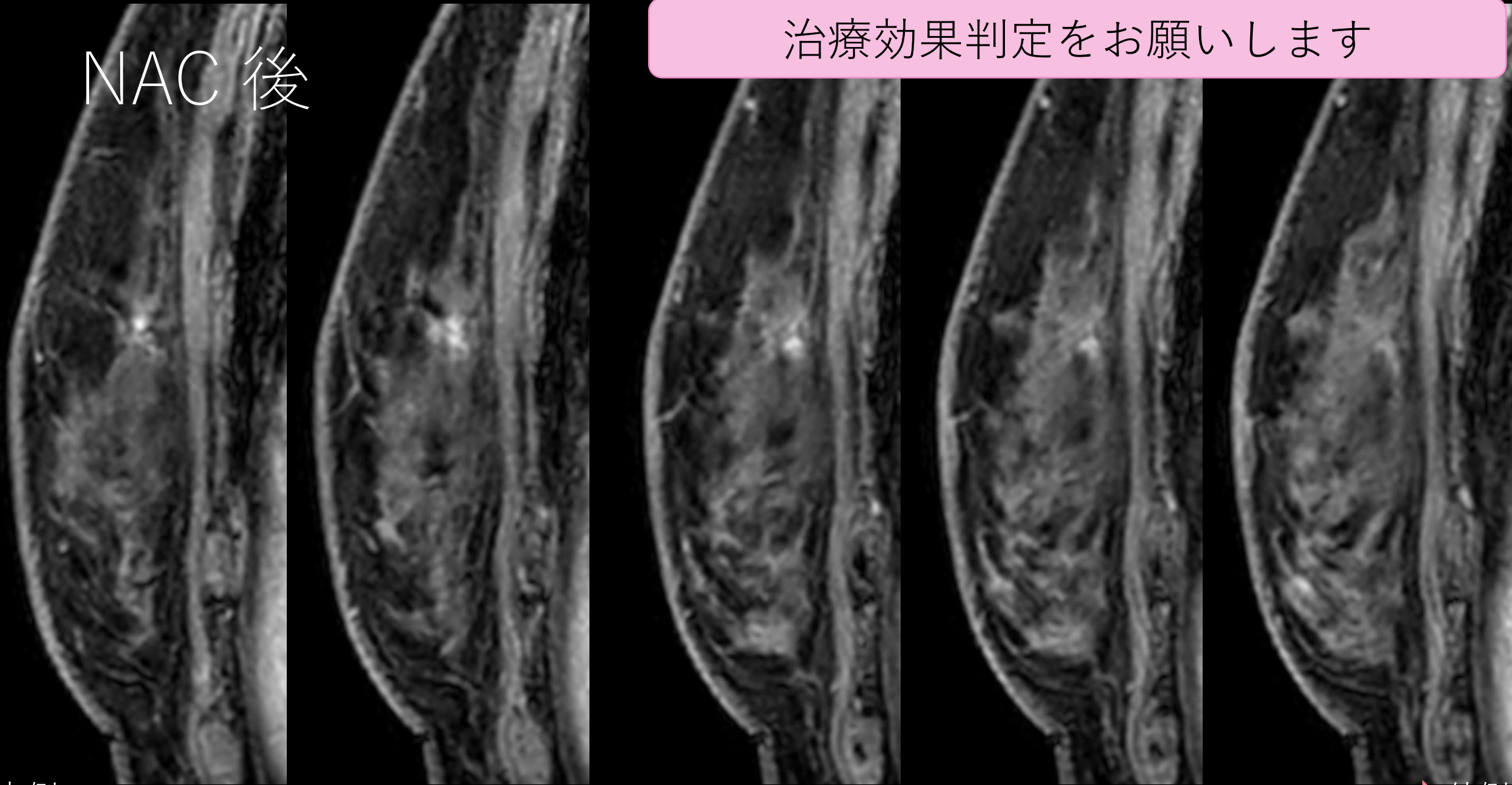


NAC 後

治療効果判定をお願いします

内側

外側



症例 2

- 40代女性
- 右腋窩腫瘤を自覚し前医受診

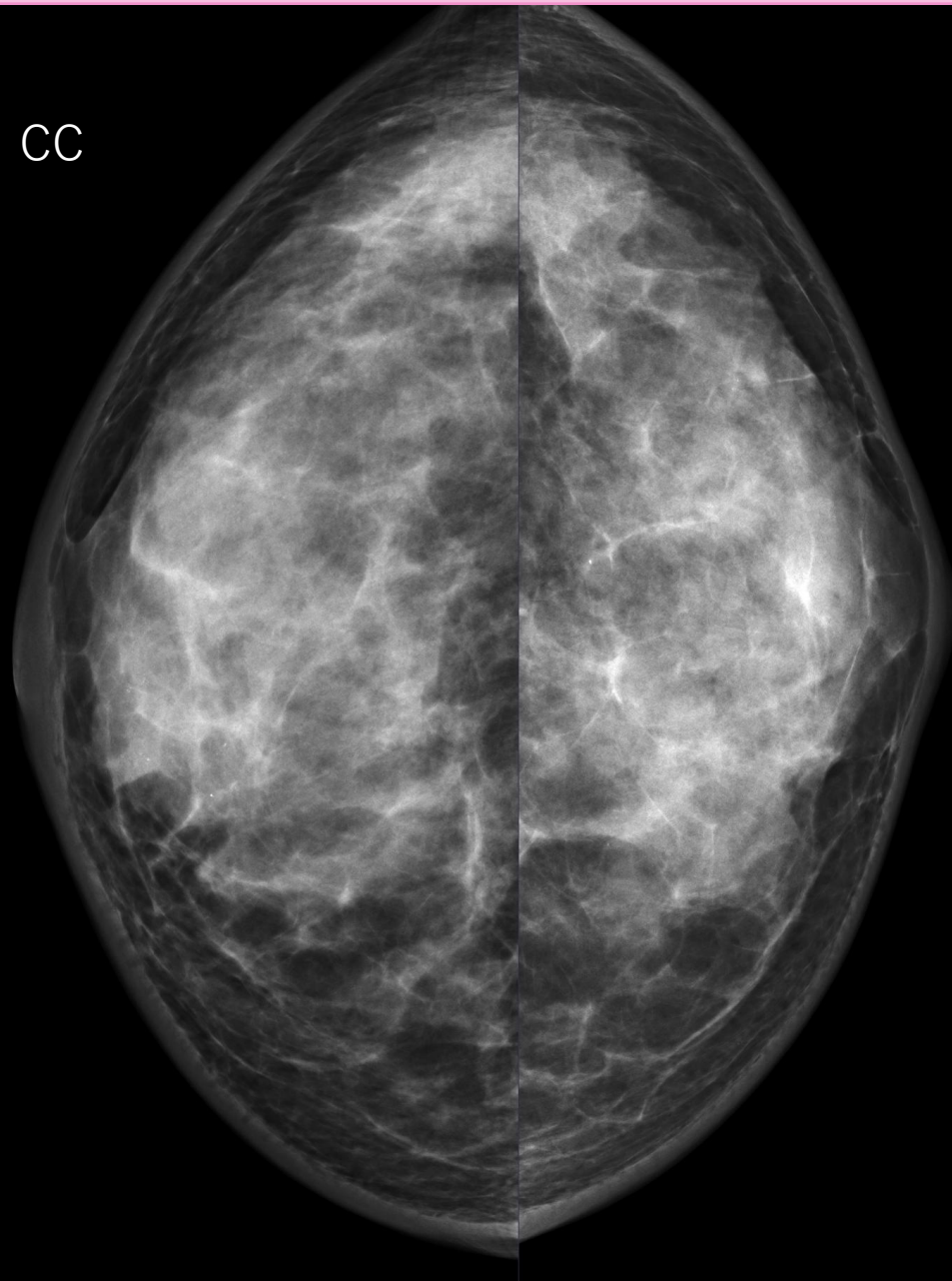
MG

MLO

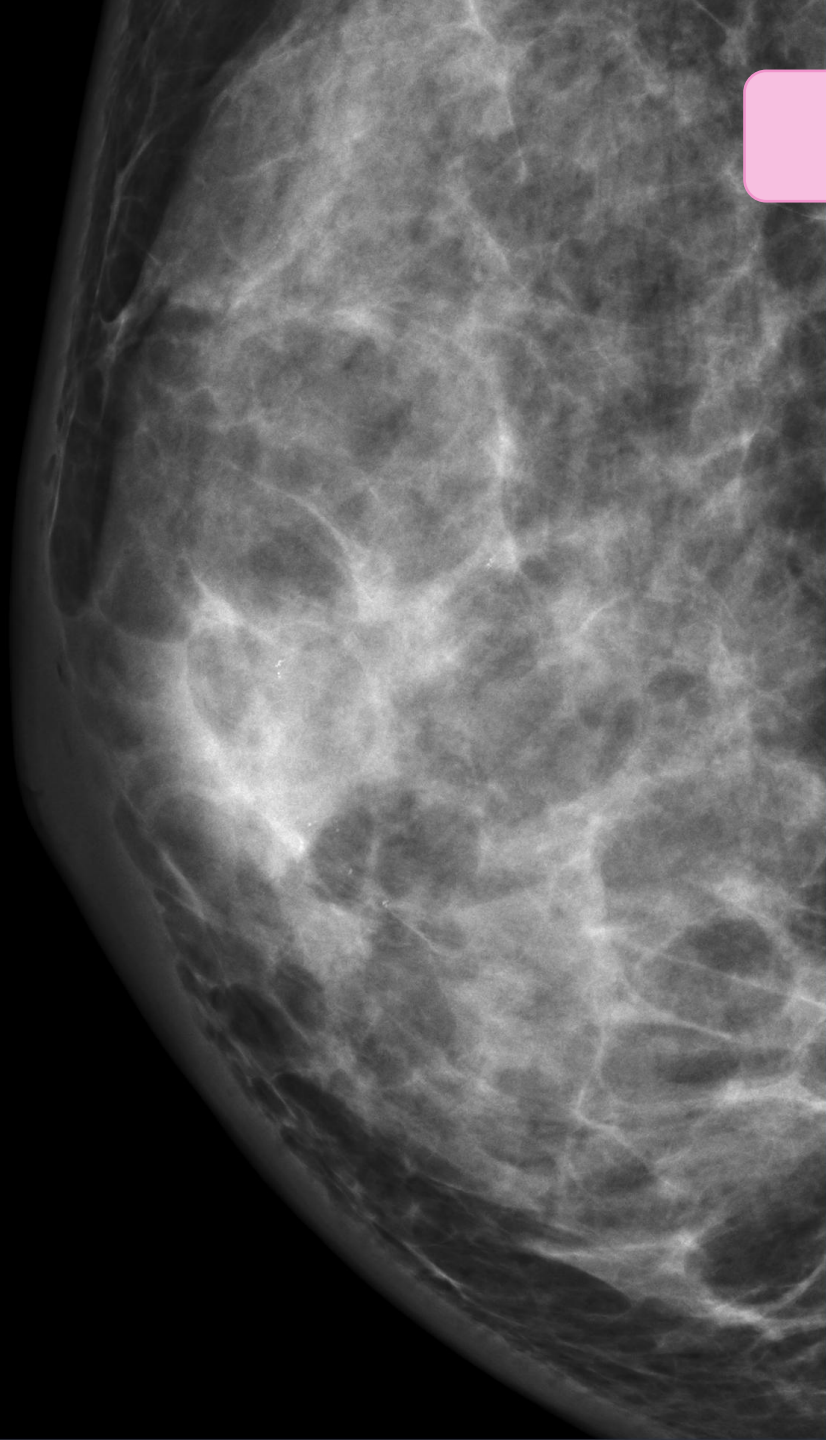


所見と診断カテゴリー分類をお願いします

CC



MLO 拡大

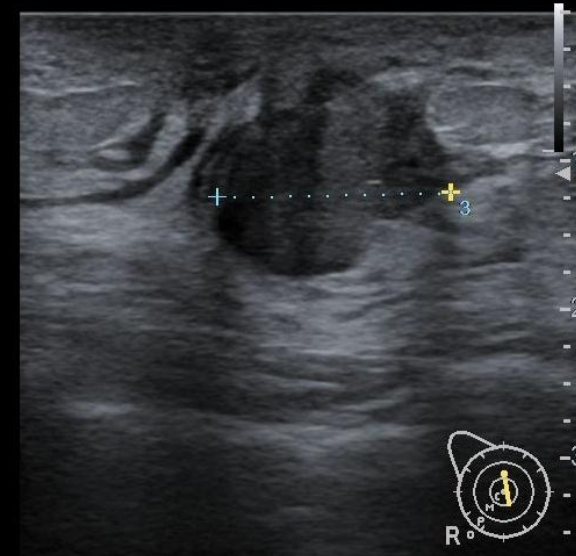
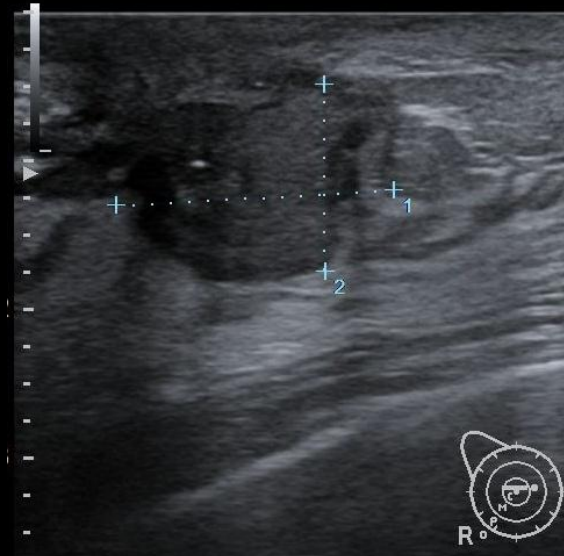


所見と診断カテゴリー分類をお願いします

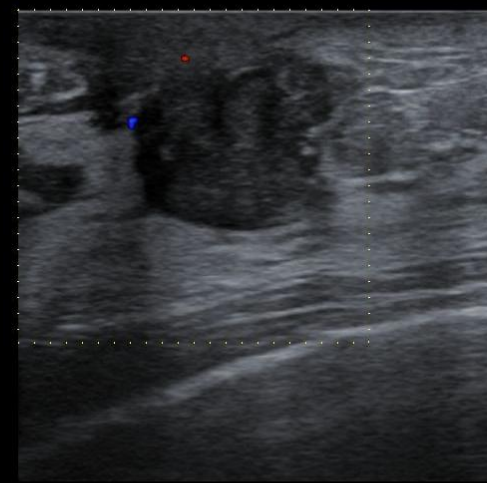
AP:100% 32 FPS 1

AP:100% 32 FPS 2

AP:100% 14 FPS 2



3.11
cm/s

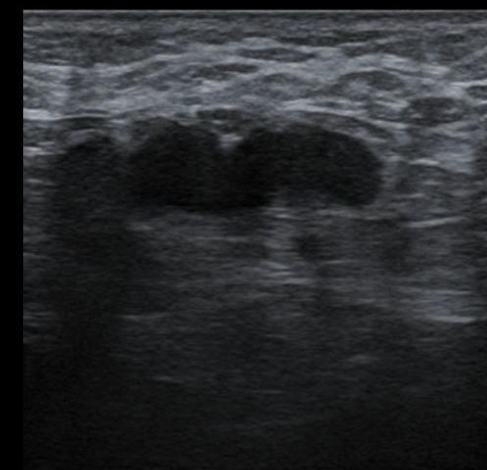


L64
HdT-7.5S R:4.00 BG:63 BD:86
0.7k/8.57MHz CG:60

Breast L64
316/316

L64
HdT-7.5S 1Dist: 18.7mm 2Dist: 12.6mm 3Dist: 15.7mm 4Dist: mm st L64
R:4.00 BG:63 BD:86 1821/1822 HdT-7.5S R:4.00 BG:63 BD:86

AP:100% 32 FPS 2



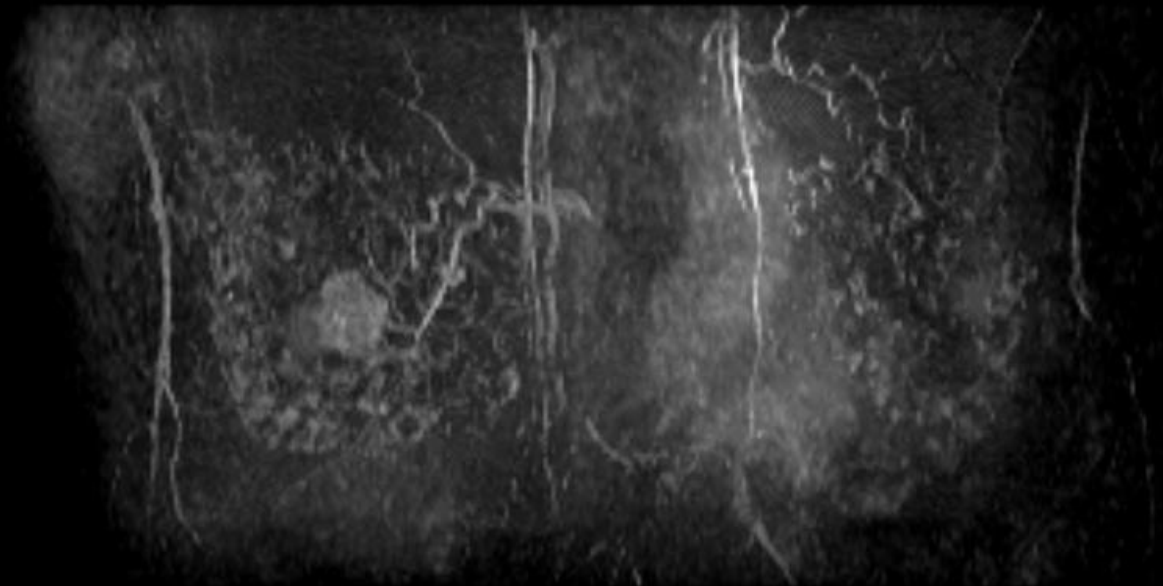
L64
HdT-7.5S R:4.00 BG:63 BD:86

Breast L64
468/469

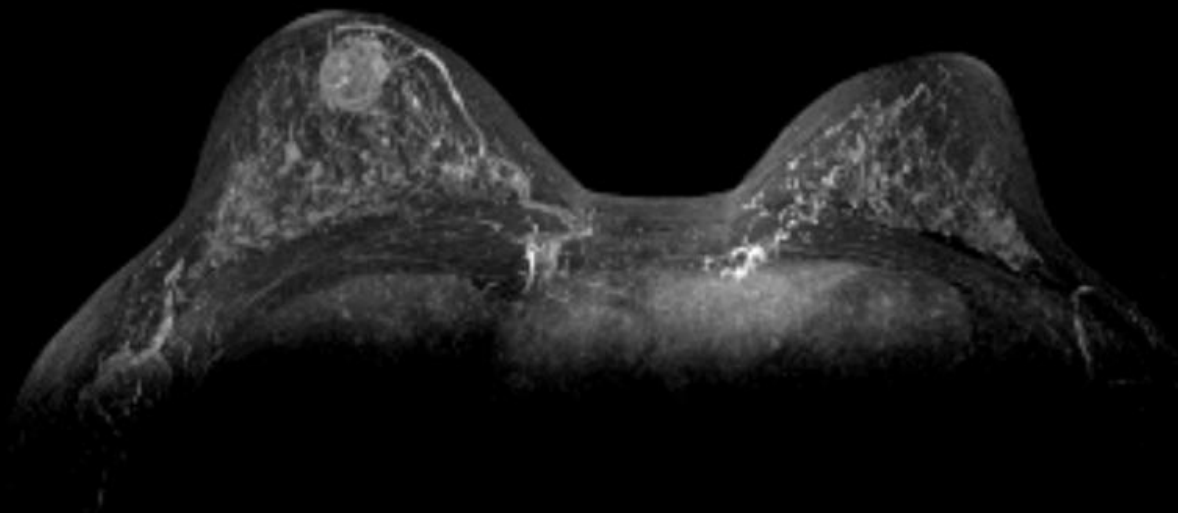
所見と
診断カテゴリー
分類をお願いします

造影 MRI

BPE の判定と病変の局在評価
をお願いします

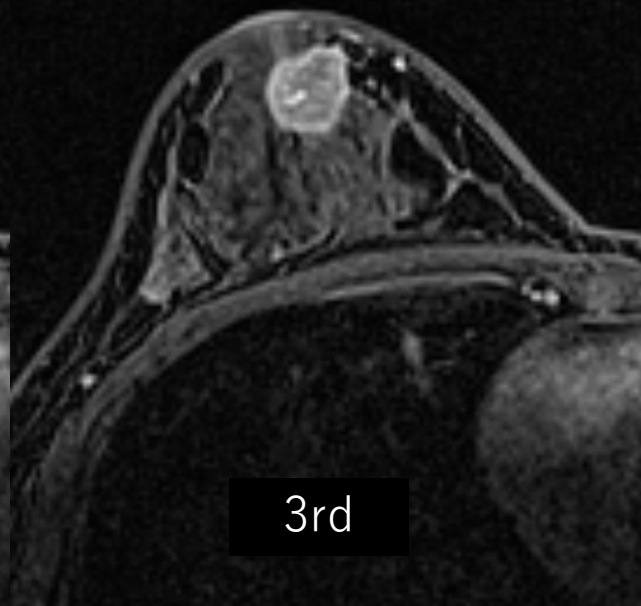
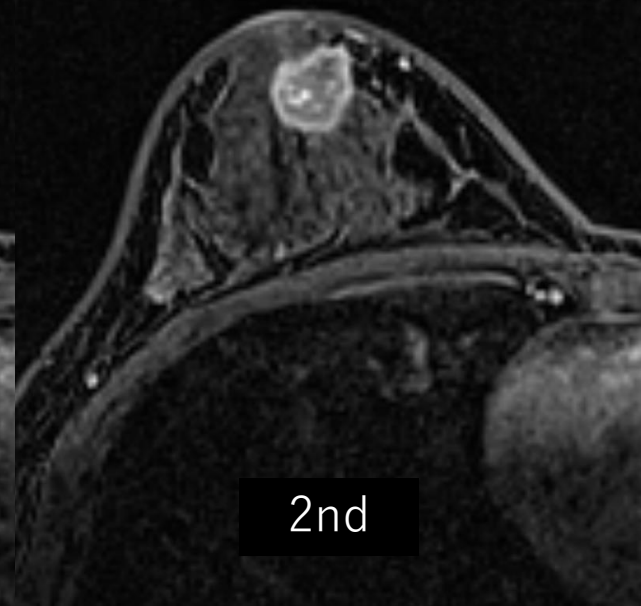
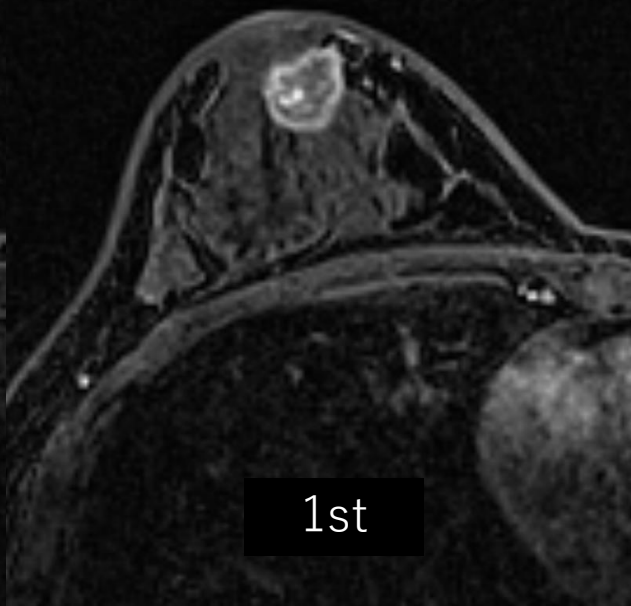
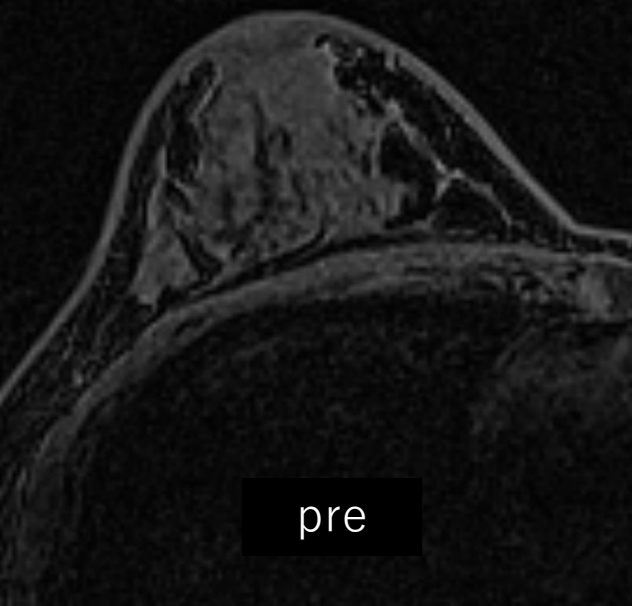
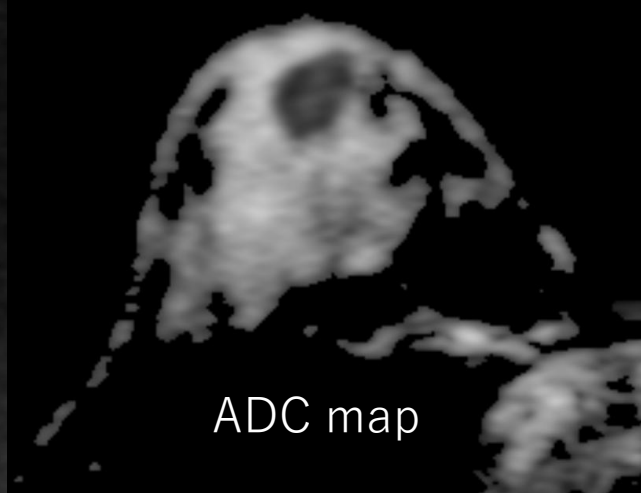
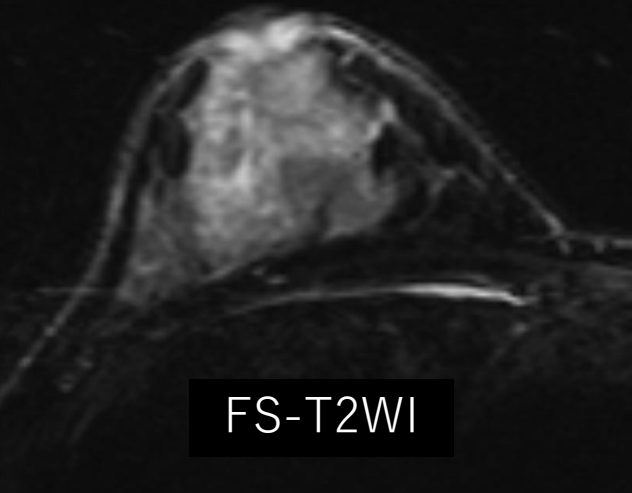


早期相 MIP coronal

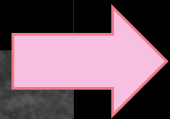


早期相 MIP axial

所見とBIRADSカテゴリー分類をお願いします

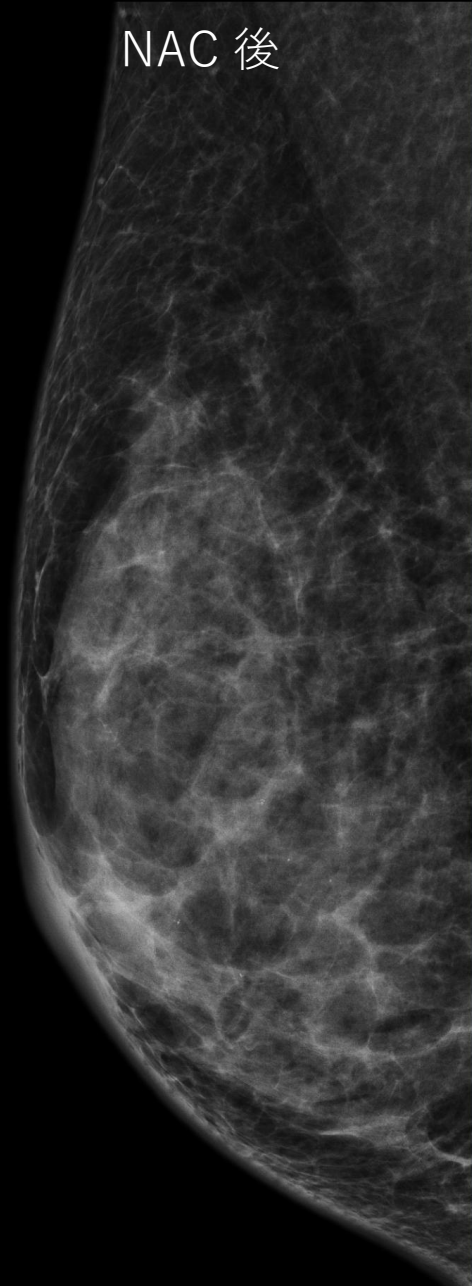
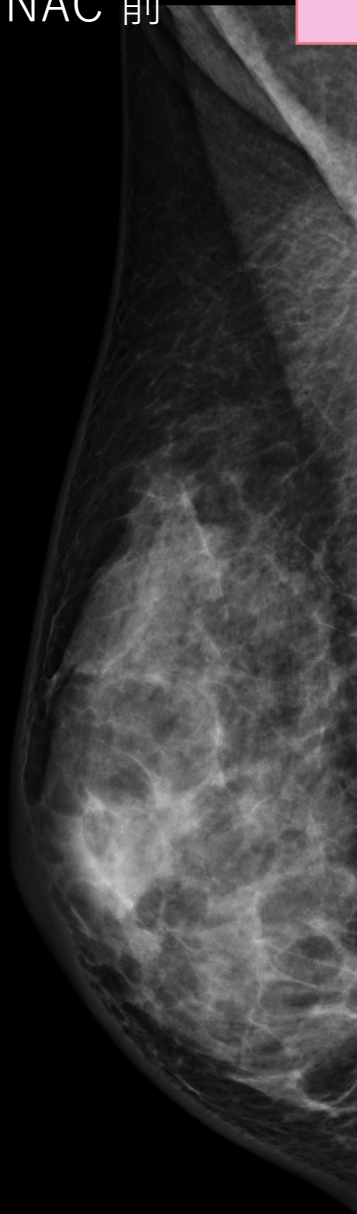


NAC 前

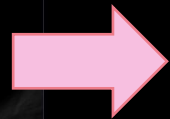


NAC 後

MLO

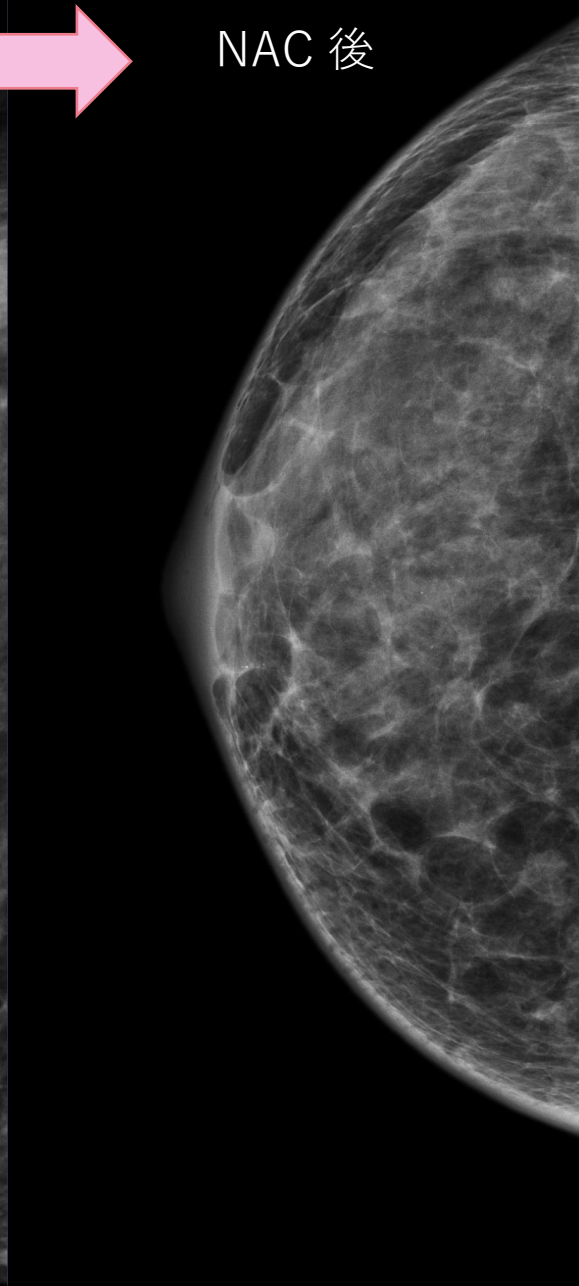
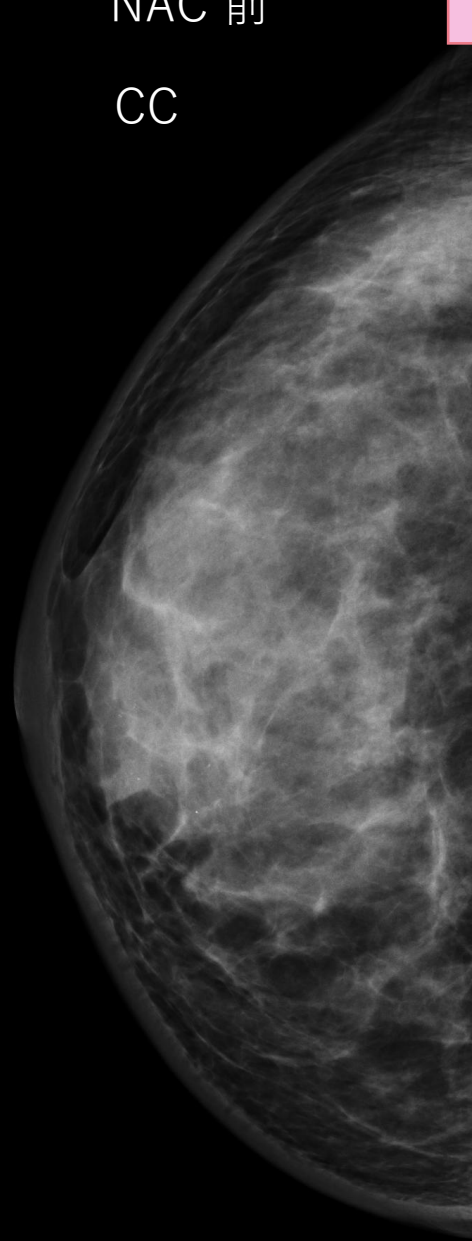


NAC 前



NAC 後

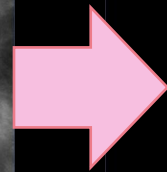
CC



治療効果判定をお願いします

NAC 前

NAC 後

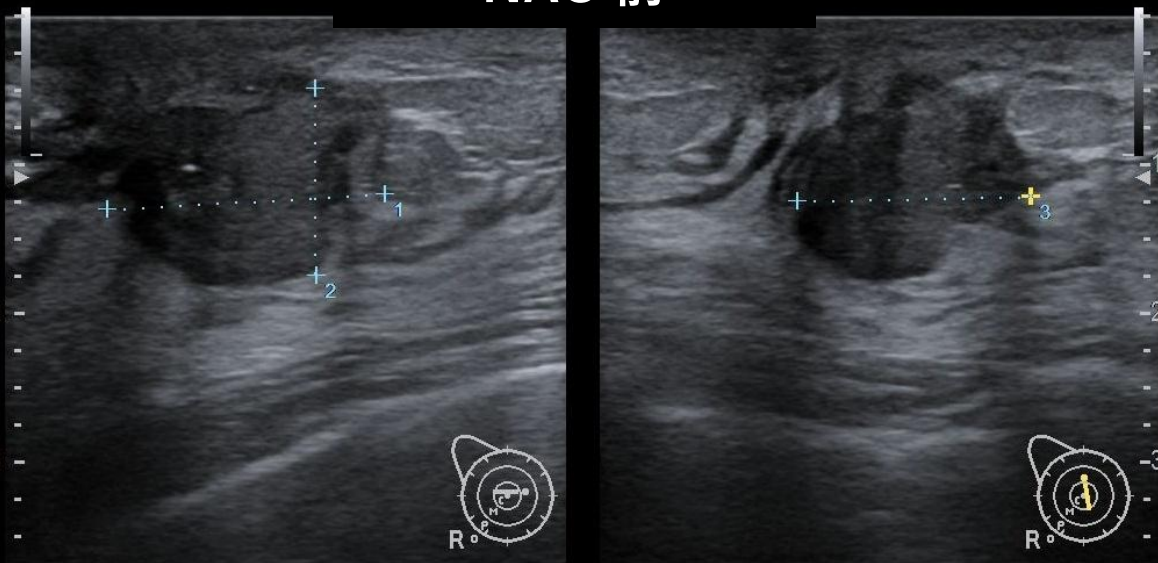


治療効果判定をお願いします

MLO 拡大

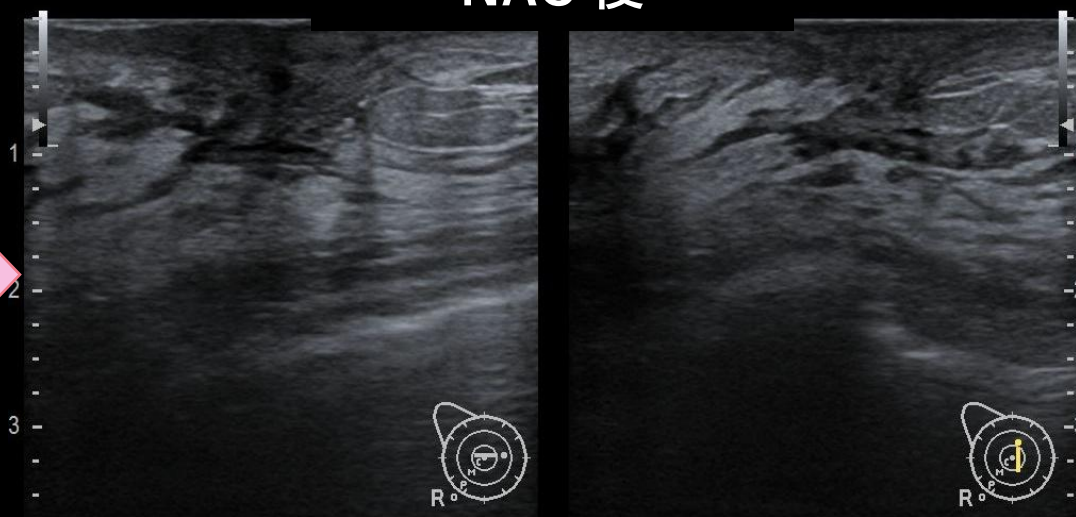
NAC 前

AP:100% 32 FPS 2 F



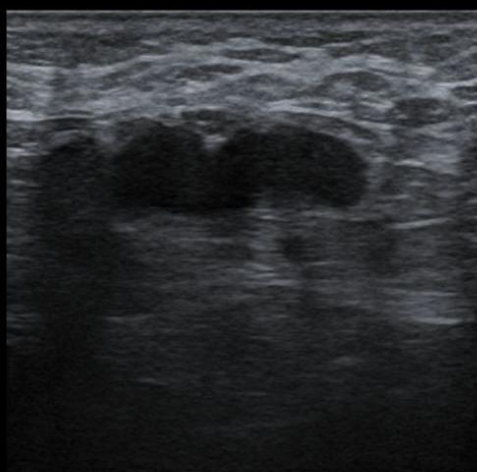
NAC 後

AP:100% 32 FPS 2 F

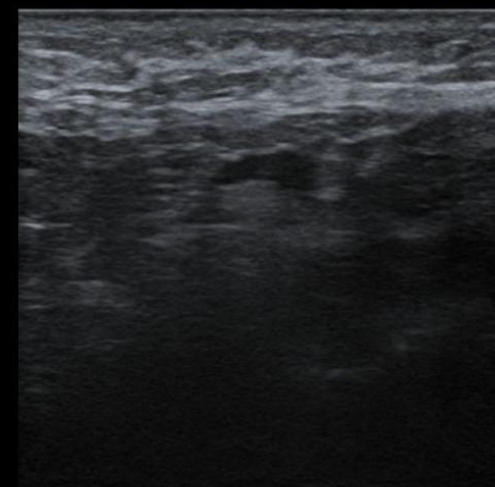


治療効果判定をお願いします

L64 1Dist: 18.7mm 2Dist: 12.6mm 3Dist:



Breast L64
468/469

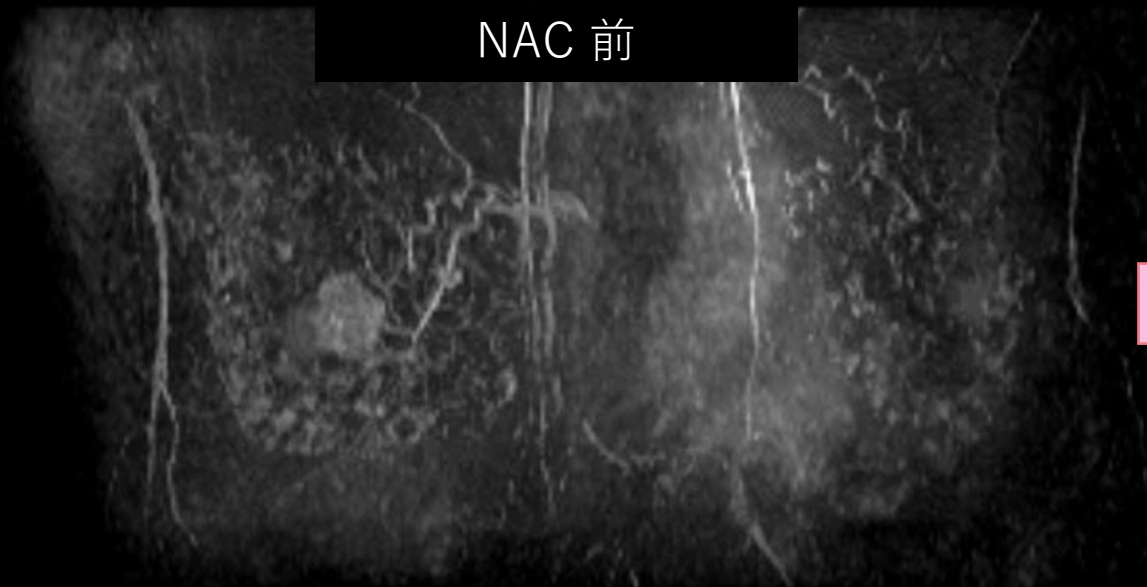


L64
HdT-7.5S R:4.00 BG:63 BD:86

Breast L64
263/263

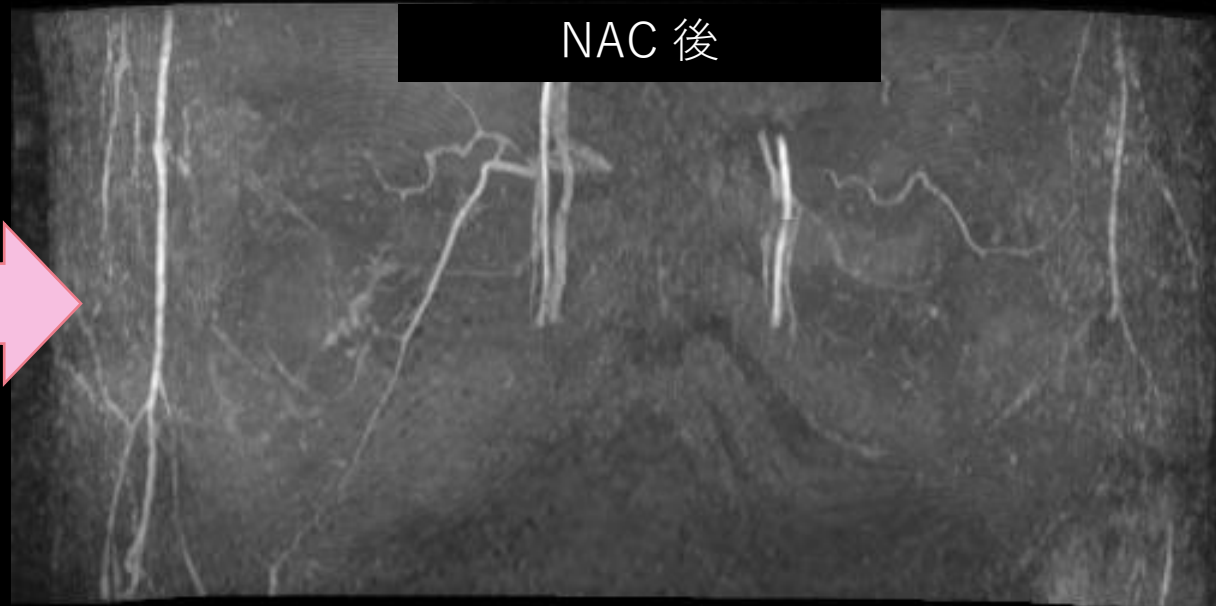
L64
HdT-7.5S R:4.00 BG:63 BD:86

NAC 前



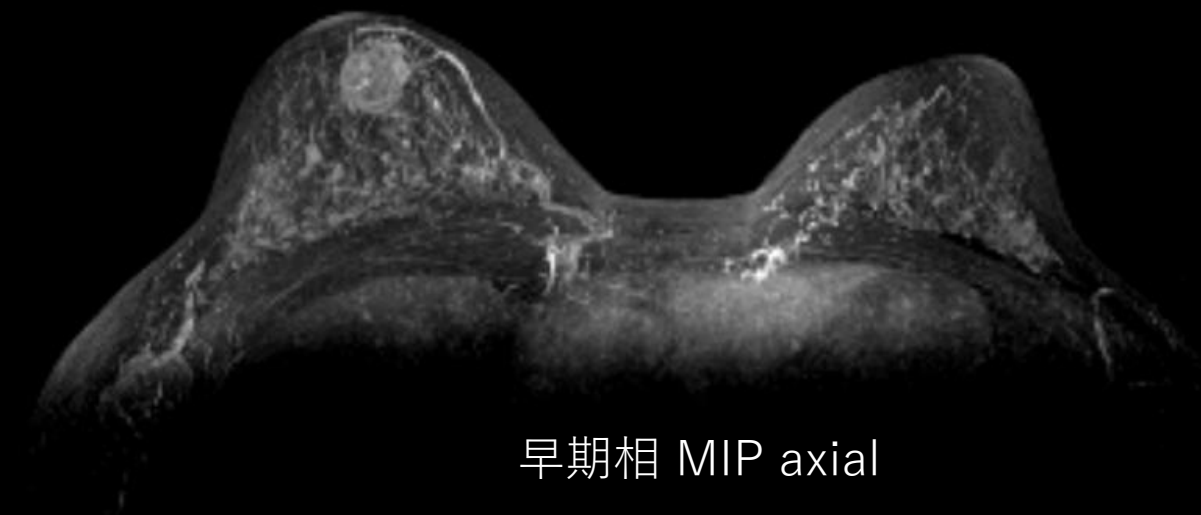
早期相 MIP coronal

NAC 後

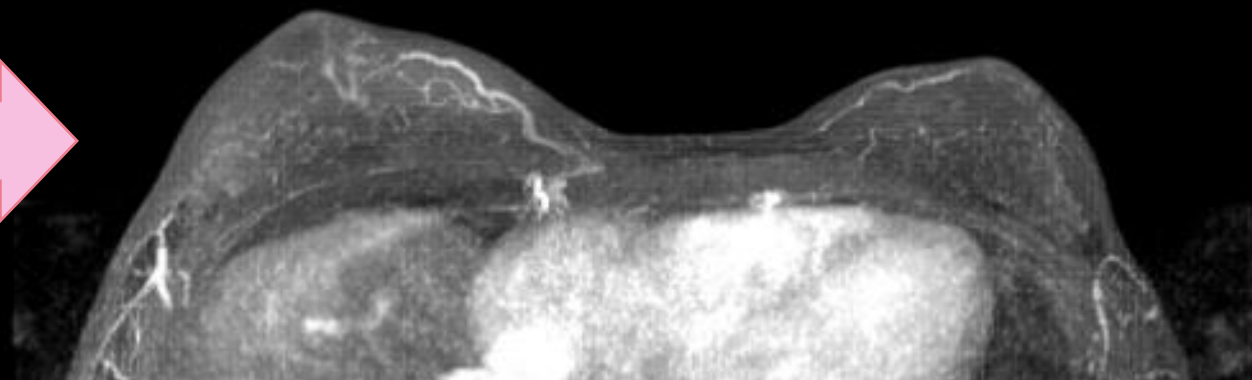
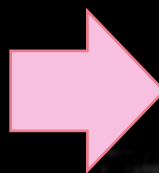


早期相 MIP coronal

残存病変はあるでしょうか？



早期相 MIP axial

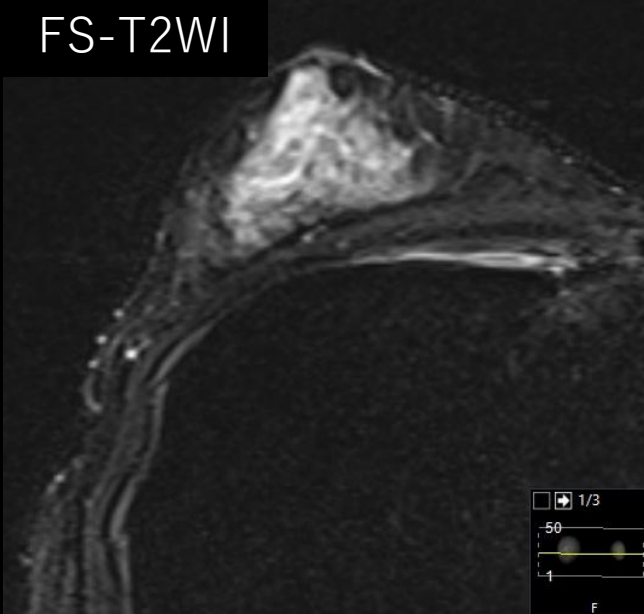


早期相 MIP axial

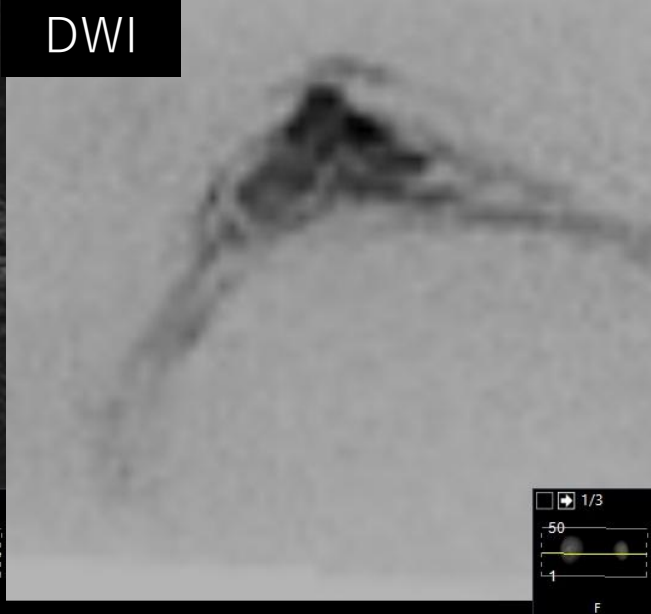
NAC 後

治療効果判定をお願いします

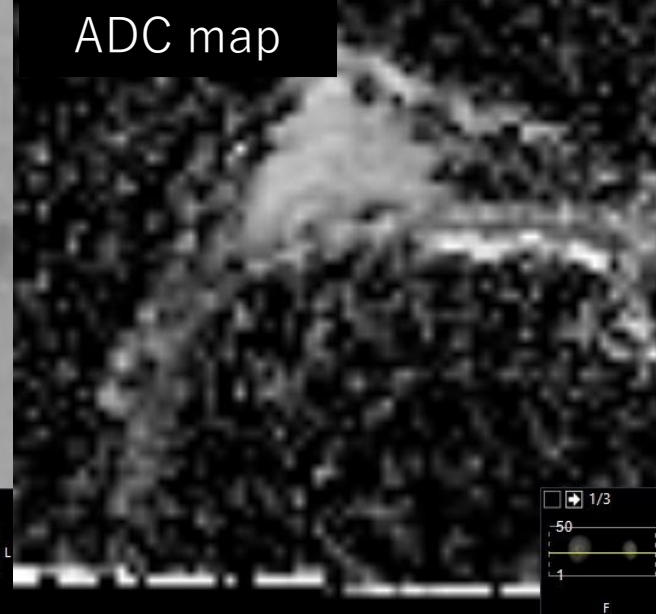
FS-T2WI



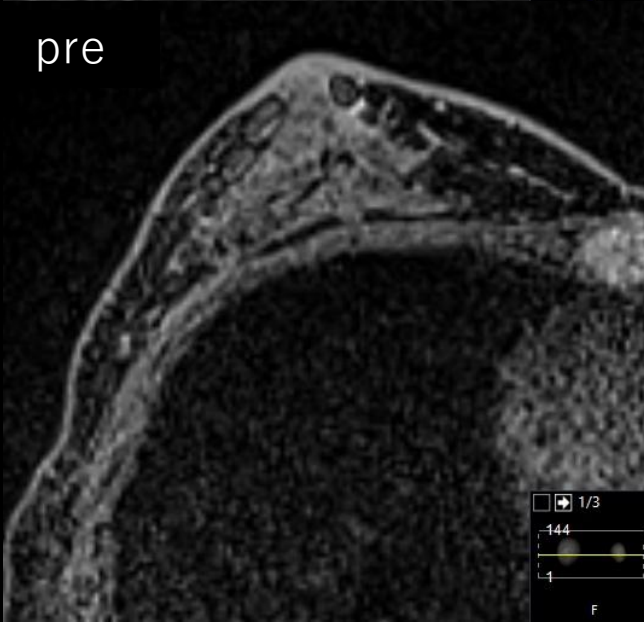
DWI



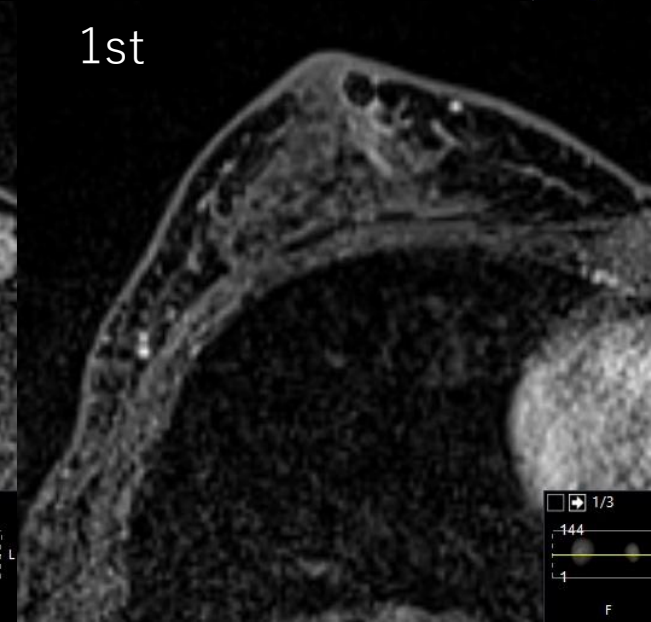
ADC map



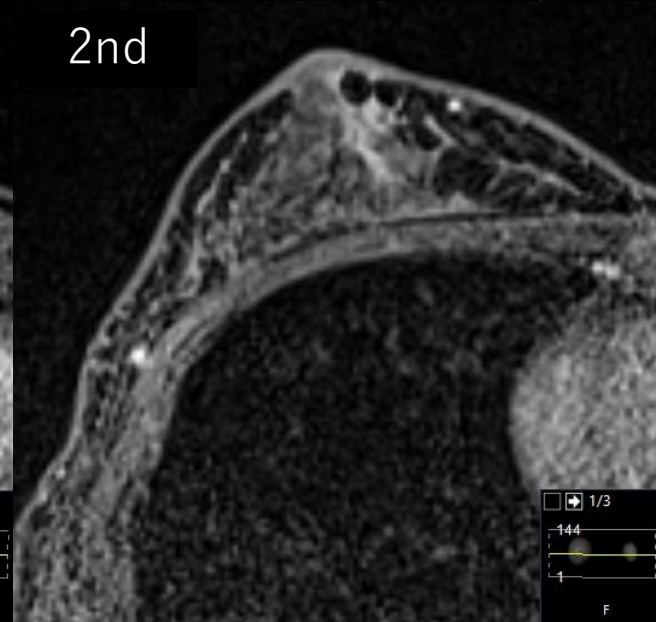
pre



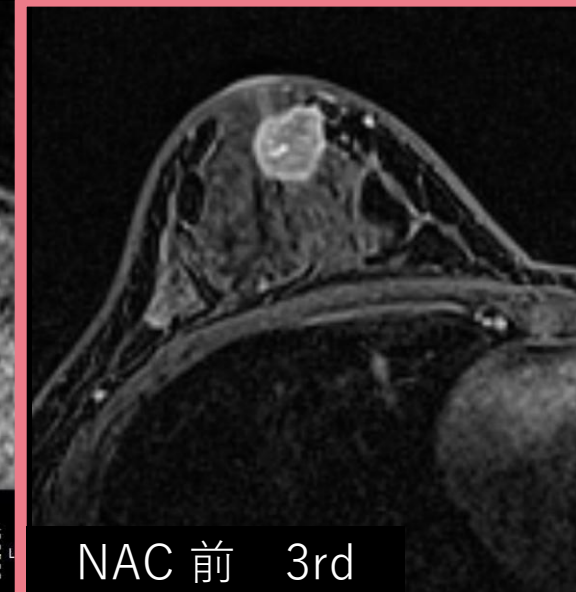
1st



2nd



NAC 前 3rd



症例 3

- 40代女性
- 乳癌検診で要精査となり受診
- 左 CD 境界に3cm大の腫瘤を触知

MG

MLO

所見と診断カテゴリー分類をお願いします

CC

右 38mm 34kV 31mAs
左 42mm 34kV 55mAs

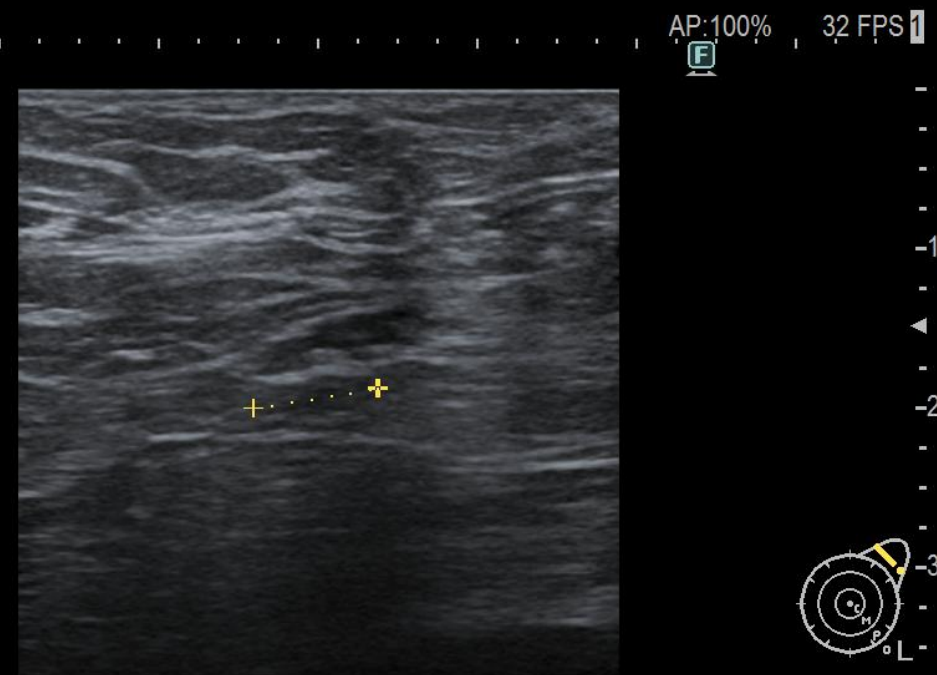
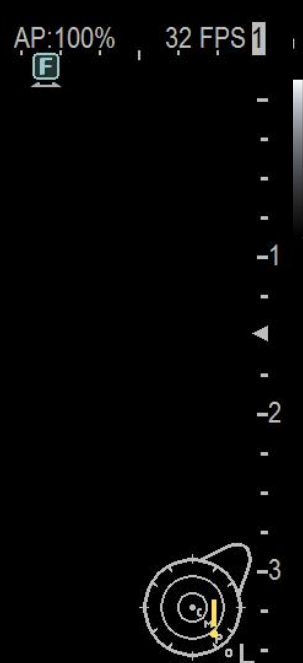
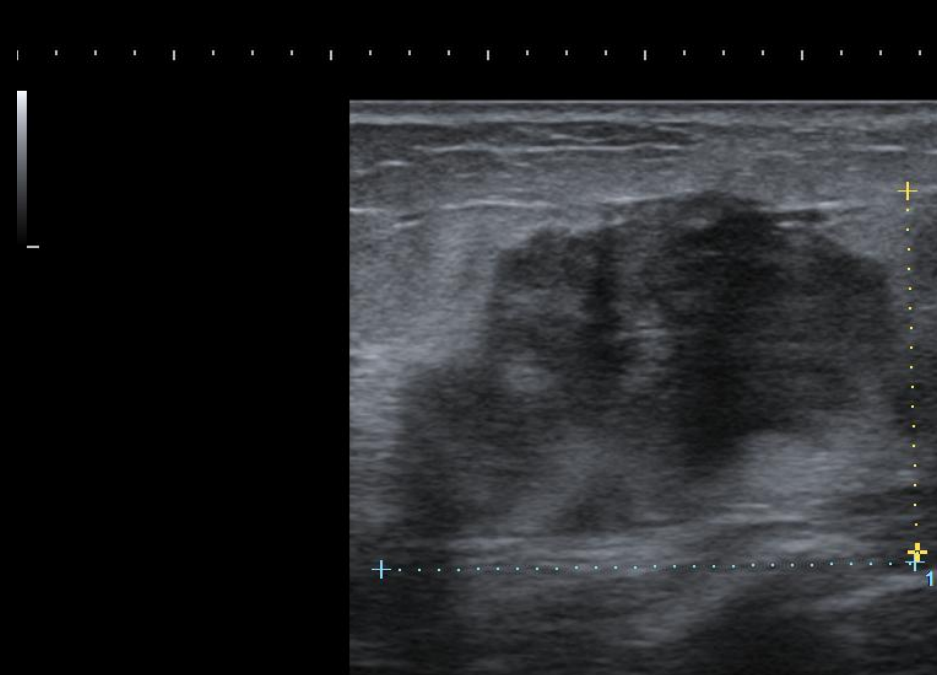
右 43mm 34kV 43mAs
左 50mm 34kV 67mAs

所見と診断カテゴリー分類をお願いします

MLO 拡大

US

所見と診断カテゴリー分類をお願いします

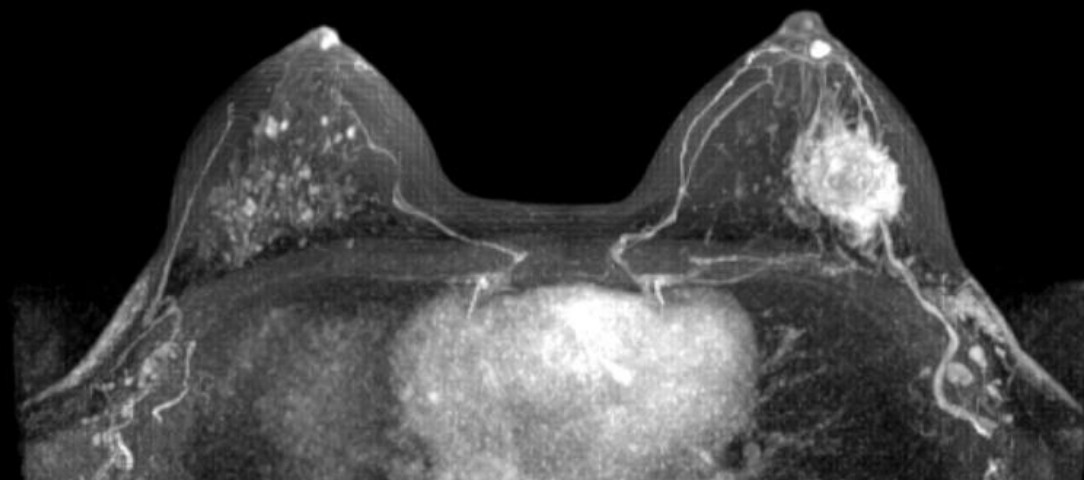


造影 MRI

BPE の判定と病変の局在評価
をお願いします

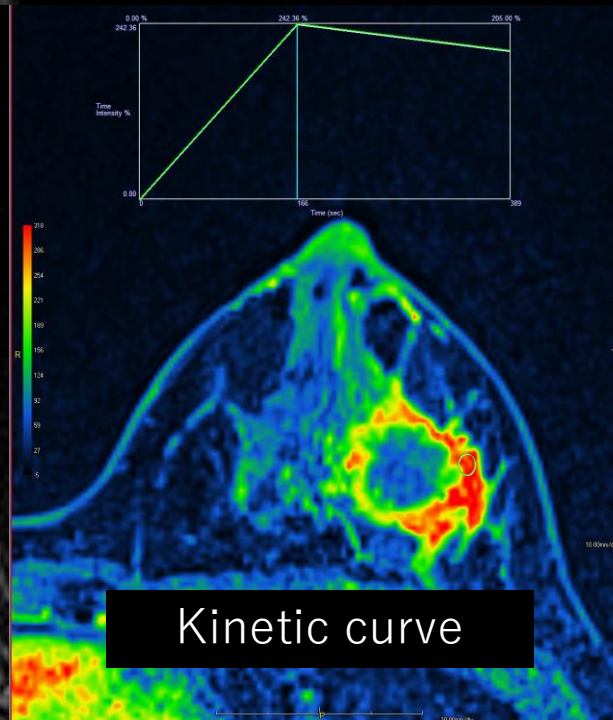
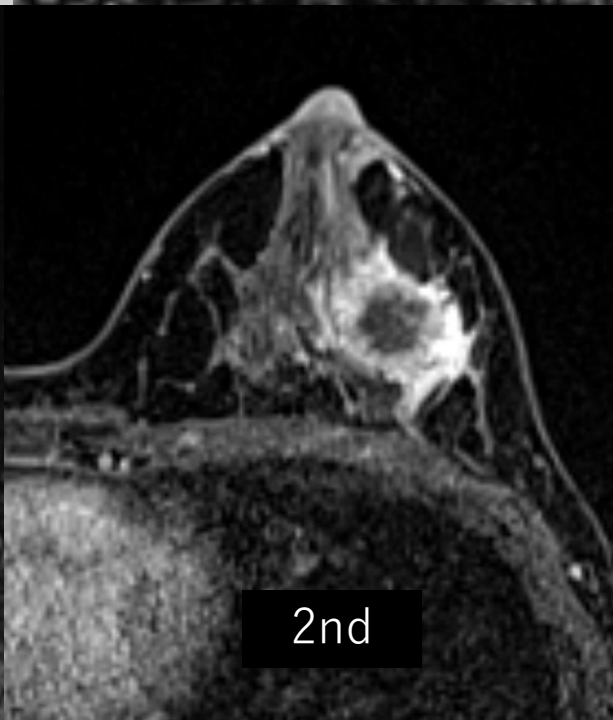
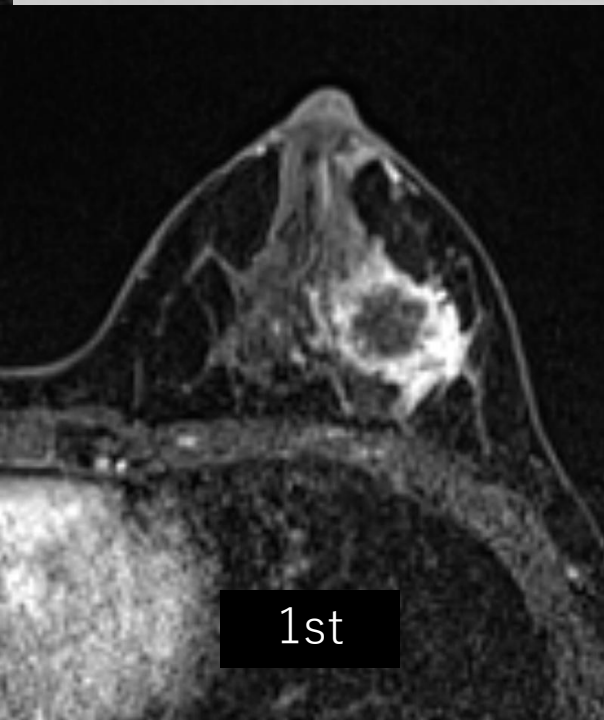
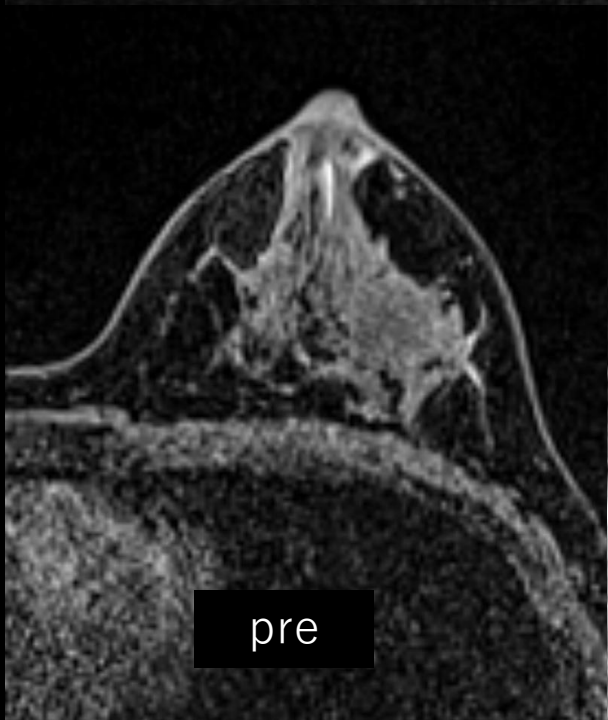
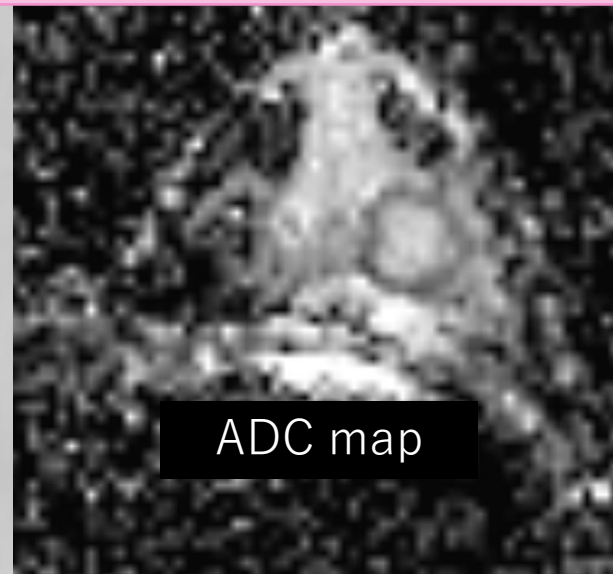
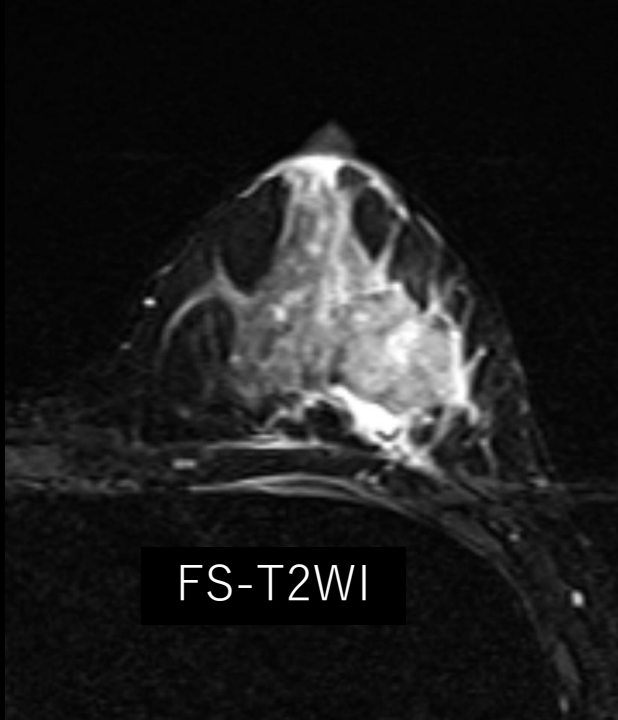


早期相 MIP coronal



早期相 MIP axial

所見とBIRADSカテゴリー分類をお願いします



HR画像0.8mm厚

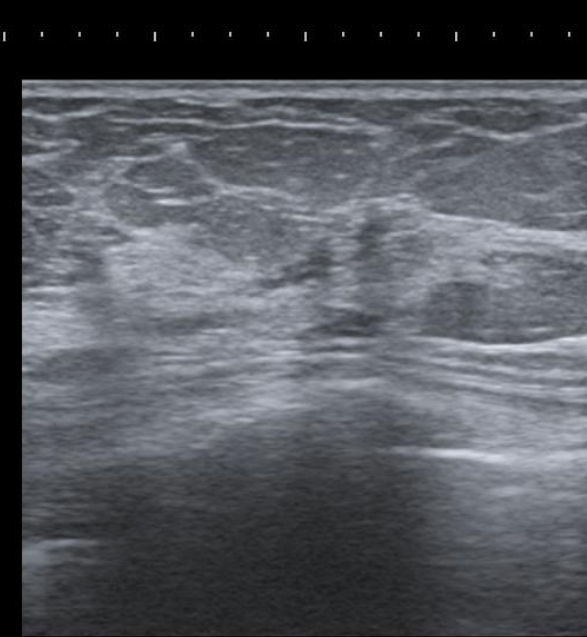
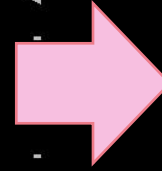
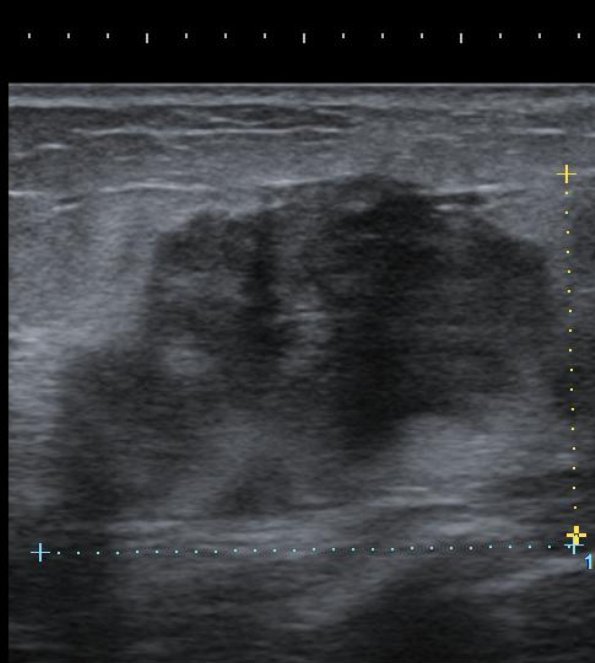
内側

病変の広がり？ 乳頭・皮膚・大胸筋浸潤は？

外側

NAC 前

NAC 後

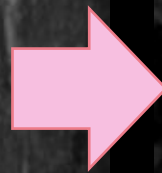


治療効果判定をお願いします

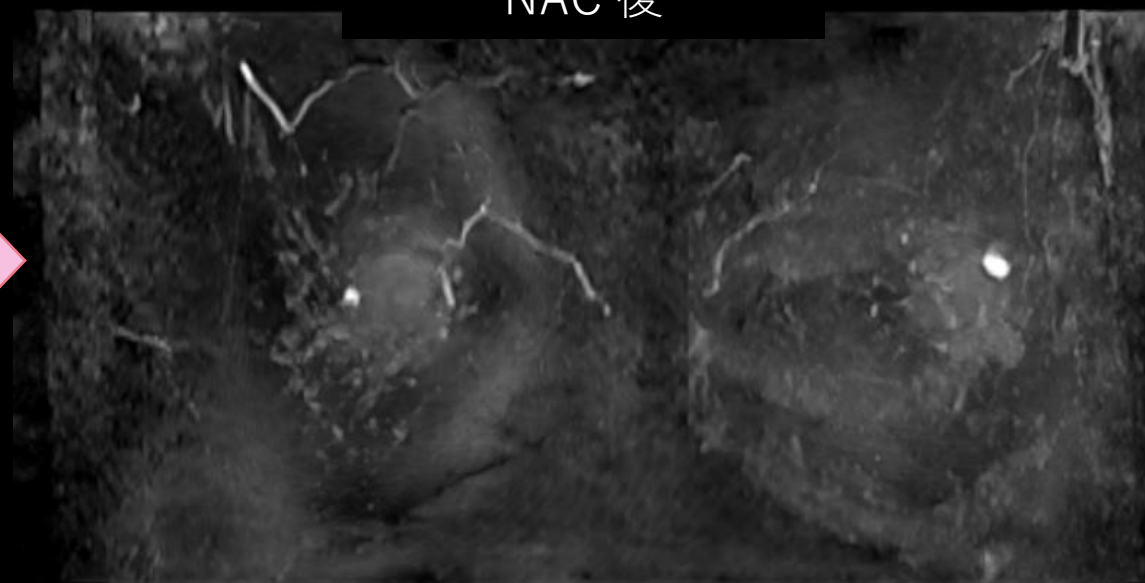
NAC 前



早期相 MIP coronal

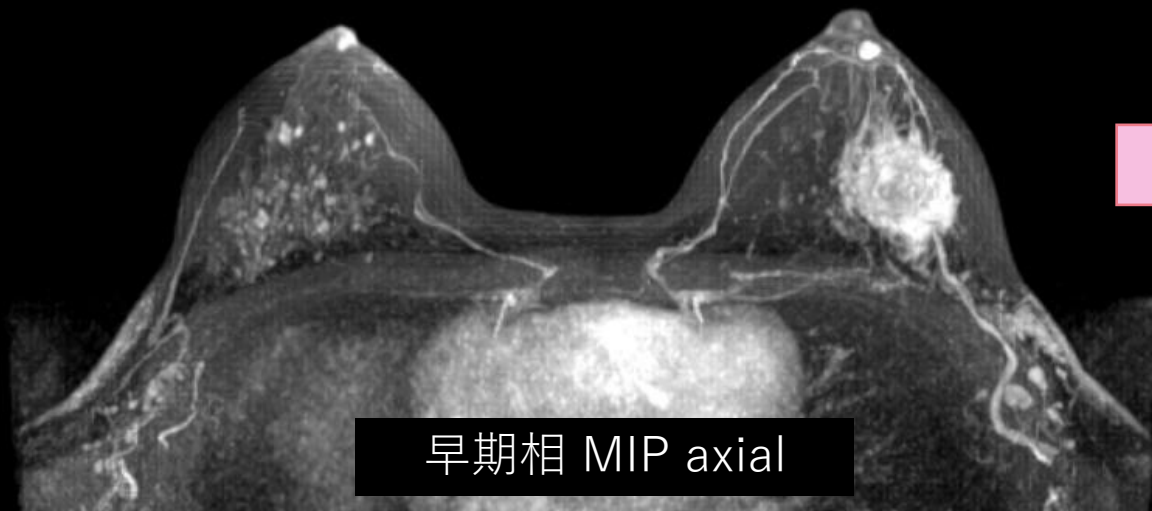


NAC 後

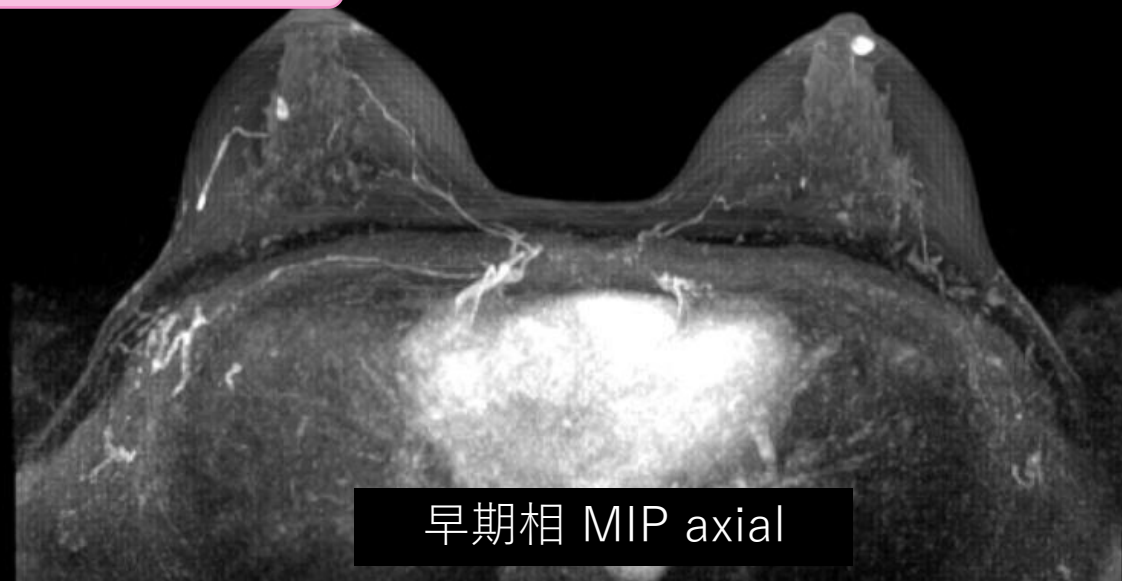
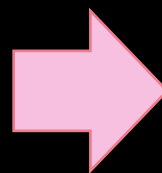


早期相 MIP coronal

残存病変はあるでしょうか？



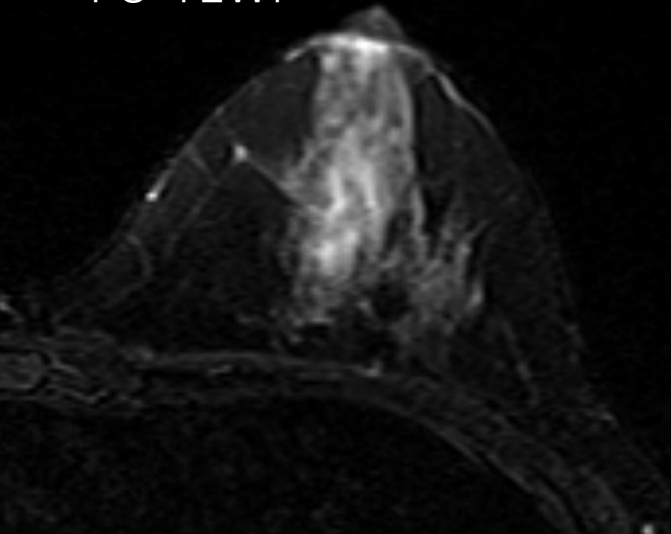
早期相 MIP axial



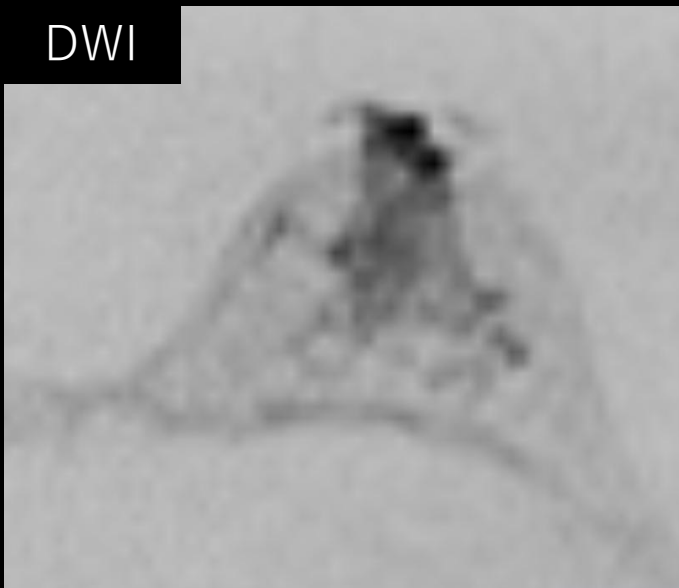
早期相 MIP axial

治療効果判定をお願いします

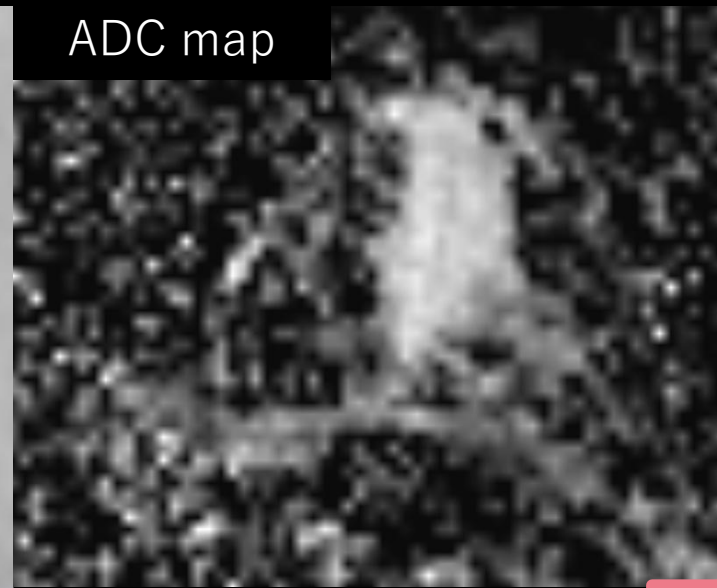
FS-T2WI



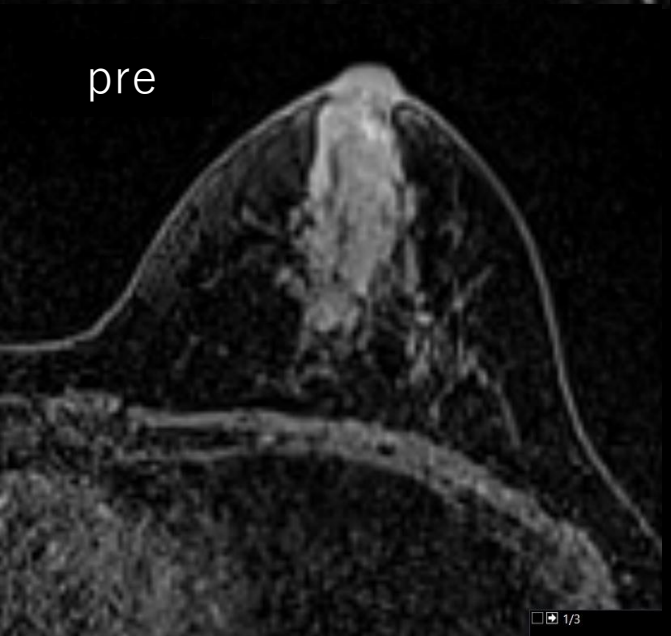
DWI



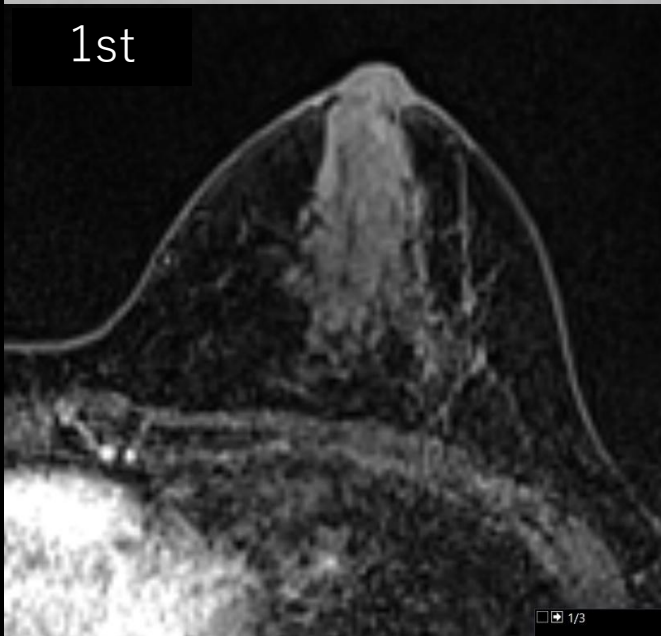
ADC map



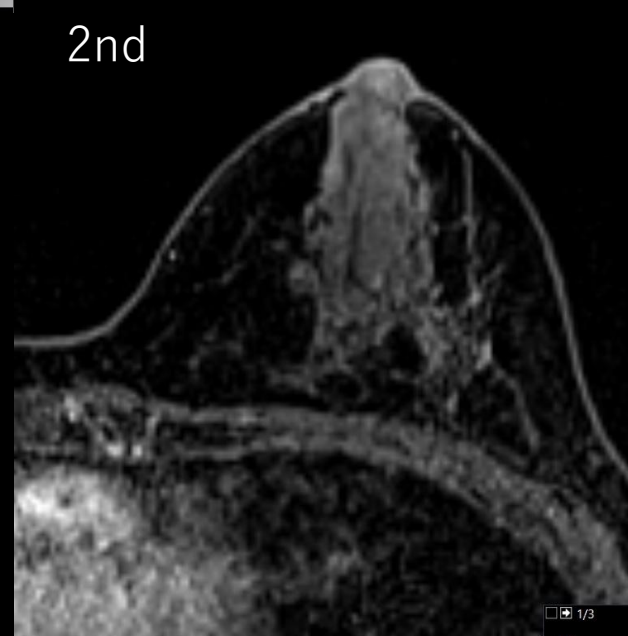
pre



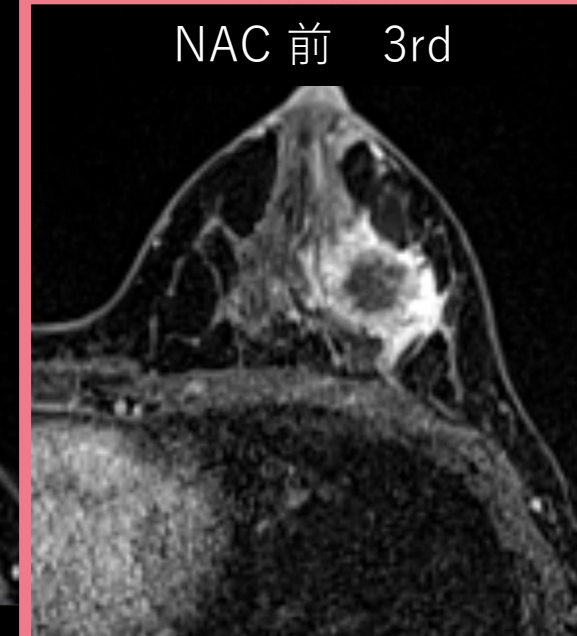
1st



2nd



NAC 前 3rd



HR画像0.8mm厚

内側

治療効果判定をお願いします

外側